

NATIONAL MEANS CUM MERIT SCHOLARSHIP SCHEME EXAMINATION, 2021-22

مالی طور پر پسماندہ طلباء کے لئے اسکالرشپ اسکیم امتحان ۲۰۲۱-۲۲



CENTRE CODE	مرکز کوڈ				
-------------	----------	--	--	--	--

SEAT NO.	نشست نمبر											
----------	-----------	--	--	--	--	--	--	--	--	--	--	--

QUESTION BOOKLET

سوالیہ کتابچہ

SCHOLASTIC APTITUDE TEST

درسی قابلیت کی جانچ

CLASS VIII / جماعت آٹھویں

MEDIUM : URDU WITH (اردو) ENGLISH VERSION

[DATE : 19th June, 2022]

[مورخہ ۱۹ جون، ۲۰۲۲]

[Time : 13:30 P.M. to 15:00 P.M.]

[وقت : ۱۳:۳۰ P.M. سے ۱۵:۰۰ P.M.]

Maximum Marks : 90

گُل مارکس : ۹۰

Time : 90 Minutes

وقت : ۹۰ منٹ

Total Pages : 48

گُل صفحات : ۴۸

درسی قابلیت کی جانچ (Scholastic Aptitude Test)

طلباء کے لئے ہدایات

سوالوں کے جواب لکھنے سے پہلے درج ذیل ہدایات کو دھیان سے پڑھئے۔

۱. جوابات لکھنے کے لیے آپ کو کاربن لیس جوابی پرچہ دیا گیا ہے۔ آپ اپنے جوابات اسی پرچے پر لکھئے۔ امتحان کے بعد کاربن لیس کا پی کو اصل جوابی پرچہ سے الگ کر دیں اور امتحان کے نتیجہ کے اعلان تک اپنے پاس رکھیں۔

۲. اپنے مرکز کا کوڈ نمبر اور اپنا سیٹ نمبر (نشست) ہندسوں میں صاف صاف لکھئے۔ (ایک خانے میں صرف ایک عدد لکھئے) اپنا نشست نمبر لکھنے سے قبل اطمینان کر لیجئے کہ وہ بالکل درست ہو۔ اپنی نشست (سیٹ نمبر) لکھنے سے پہلے اس کو ہال ٹکٹ سے یقینی کریں۔ اس بات کا خیال رکھئے کہ کوئی خانہ خالی نہ رہ جائے۔

CENTRE CODE	مرکز کوڈ	1	1	0	2
-------------	----------	---	---	---	---

مثلاً

SEAT NO.	نشست نمبر	M	3	3	9	2	2	1	1	0	2	1	2	3
----------	-----------	---	---	---	---	---	---	---	---	---	---	---	---	---

۳. یہ اطمینان کر لیں کہ آپ کو جواب لکھنے کے لئے درسی قابلیت کی جانچ (Scholastic Aptitude Test) کا مشترکہ جوابی پرچہ ملا ہے۔

۴. یہ مضمون 90 مارکس (نمبر) کا ہے۔ ہر سوال کے لئے ایک مارک (نمبر) ہے۔

۵. تمام سوالوں کو حل کرنا لازمی ہے۔

۶. ہر سوال کے جواب کے لئے سوالیہ پرچے میں چار متبادل دیئے ہوئے ہیں۔ ان میں آپ کو جو متبادل صحیح معلوم ہو اس کا نمبر شمار دیکھئے اور اس نمبر کے دائرے میں کالی سیاہی یا نیلی سیاہی بھر کر جواب دیجئے۔ خیال رہے کہ یہ کام جوابی پرچے میں کرنا ہے نہ کہ سوالیہ پرچے میں۔

۷. پہلے سوال سے آغاز کیجئے اور یکے بعد دیگرے سوالوں کو حل کرتے کرتے آخری سوال تک حل کیجئے۔

۸. اگر کسی سوال کا جواب نہ آ رہا ہو تو اس پر زیادہ وقت ضائع نہ کیجئے۔ اگلا سوال حل کیجئے۔ تمام سوالات حل ہو جانے کے بعد اگر وقت ملے تو جو سوال چھوٹ گئے ہیں انہیں حل کرنے کی کوشش کیجئے۔

۹. متعین وقت محدود رہے گا اس لئے اس کا استعمال بہت احتیاط سے کیا جائے۔ رف کام ہر صفحہ پر دیئے گئے متعین خانہ ہی میں کیا جائے۔

۱۰. براہ کرم سوالوں کے اس کتابچے پر مرکز کا کوڈ اور نشست نمبر اور رف کام کے علاوہ کچھ اور نہ لکھا جائے۔

SCHOLASTIC APTITUDE TEST

INSTRUCTIONS TO CANDIDATES

Read the following instructions carefully before you answer the questions.

1. Answers are to be bubbled only on the separate carbonless Answer sheet provided to you. After examination detach the carbonless copy from original Answer sheet & keep carbonless copy with you till the declaration of result.
2. Please write your Center Code & Seat No. very clearly (only one digit in one block) on question paper. Before writing your seat no. ascertain it with Hall ticket. Please see that no block is left blank or unfilled.

Example :

CENTRE CODE	1	1	0	2
-------------	---	---	---	---

SEAT NO.	M	3	3	9	2	2	1	1	0	2	1	2	3
----------	---	---	---	---	---	---	---	---	---	---	---	---	---

3. Please ensure that you have received Scholastic Aptitude Test answer sheet.
4. Total number of questions are 90 for this paper. All questions carry one mark each.
5. All questions are compulsory.
6. For each question there are four options given in question paper. Check for the correct answer and bubble correct option from four circles given in answer sheet by Black/Blue pen. Please do not write any answers on question paper.
7. Start answering from first question one after another till the last question.
8. If you do not know the answer of any question, do not spend much time on it and pass on to the next one. If time permits, you can come back to the questions which you have left in the first instance and try them again.
9. Utilize the allotted time for solving the questions in best possible way. The rough work is to be done in the box given under each page.
10. Do not write anything except Center Code, Seat No. and rough work anywhere in this booklet

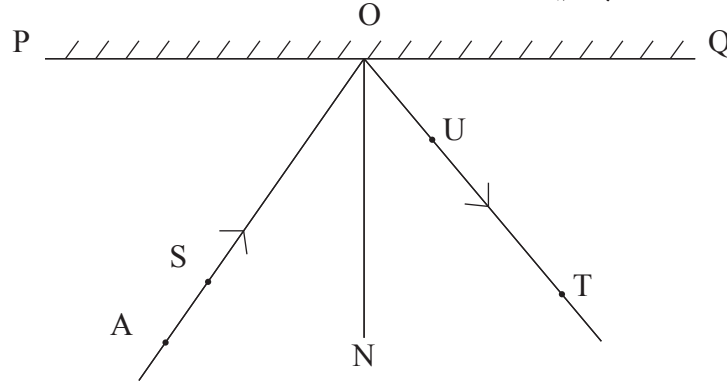
001. مندرجہ ذیل میں سے درجہ حرارت کی اکائی کون سی ہے؟

- (1) کیلوری (2) جُول
(3) ارگ (4) کیلون

002. درجہ حرارت 104°F ، سیلسی اُس اور کیلون اکائیوں میں کتنا ہوگا؟

- (1) 273.15°K اور 40°C (2) 313.15°K اور 36.9°C
(3) 313.15°K اور 40°C (4) 273.15°K اور 36.9°C

003. شکل کا مشاہدہ کر کے غلط جوڑی منتخب کیجیے۔



- (1) منعکس کرنے والی سطح \rightarrow PQ قطعہ
(2) شعاع وقوع \rightarrow AO شعاع
(3) عماد (عمود) \rightarrow ON قطعہ
(4) شعاع منعکس \rightarrow OT شعاع

004. گروہ میں شامل نہ ہونے والی شے پہچانیے۔

پالی اتھیلین، پالیسٹر، پالی پروپیلین، پالیسٹائرین

- (1) پالیسٹر (2) پالی پروپیلین
(3) پالی اتھیلین (4) پالیسٹائرین

رف کام کے لیے خالی جگہ

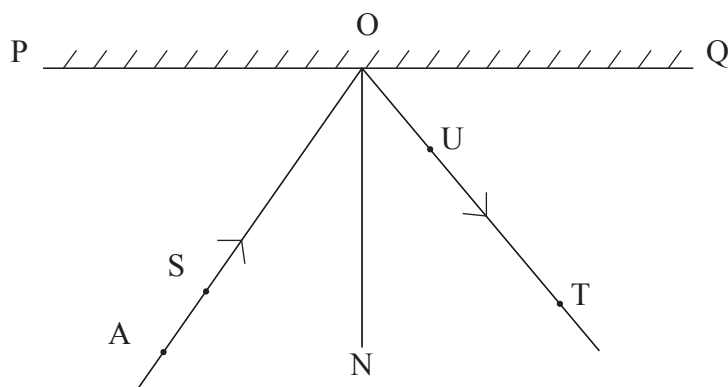
001. Which of the following is an unit of temperature _____.

- | | |
|-------------|------------|
| (1) calorie | (2) joule |
| (3) erg | (4) kelvin |

002. How much will the temperature of 104°F be in Celcius and Kelvin?

- | | |
|---|---|
| (1) 40°C and 273.15°K | (2) 36.9°C and 313.15°K |
| (3) 40°C and 313.15°K | (4) 36.9°C and 273.15°K |

003. Observe the diagram and choose false pair



- | | |
|---|---|
| (1) Seg PQ \rightarrow Reflective surface | (2) Ray AO \rightarrow Incident ray |
| (3) Ray ON \rightarrow Normal | (4) Ray OT \rightarrow Reflective ray |

004. Find odd one out

Polypropylene, Polyester, Polyethylene, Polystyrene

- | | |
|------------------|-------------------|
| (1) Polyester | (2) Polypropylene |
| (3) Polyethylene | (4) Polystyrene |

Space for Rough Work

005. کسی جسم کے ذریعے ٹھوس پڑالا ہوا دباؤ کون سے عوامل پر منحصر ہوتا ہے؟

(1) اس جسم کے وزن اور مس کرنے والی سطح کے رقبے پر۔

(2) اس جسم کی کمیت اور مس کرنے والی سطح کے رقبے پر۔

(3) اس جسم کی صرف مس کرنے والی سطح پر۔

(4) اس جسم کی صرف کمیت پر۔

006. اسکرو کے سرے کا رقبہ 5cm^2 اور اس کا وزن 0.5 N ہے تو اسکرو سے لکڑی کے تختے پر پڑنے والا دباؤ معلوم کیجیے۔

(1) 10^3 N/m^2 (2) $2 \times 10^3\text{ N/m}^2$

(3) $0.2 \times 10^3\text{ N/m}^2$ (4) $20 \times 10^3\text{ N/m}^2$

007. لیڈ-ایسڈ برقی خانے کے دو قطبین کے درمیان برقی قوی کا فرق _____ ہوتا ہے۔

(1) 20 V (2) 2 V

(3) 1.5 V (4) 0.2 V

008. مندرجہ ذیل میں سے ٹھوس سے متعلق کون سا بیان صحیح ہے؟

(1) بے حد کم دبنے کی صلاحیت، مستقل شکل، غیر مستقل حجم

(2) بے حد کم دبنے کی صلاحیت، مستقل شکل، مستقل حجم

(3) زیادہ دبنے کی صلاحیت، غیر مستقل شکل، مستقل حجم

(4) بے حد کم دبنے کی صلاحیت، غیر مستقل شکل، غیر مستقل حجم

رف کام کے لیے خالی جگہ



005. The pressure exerted on solid by an object depends on _____.

- (1) weight and contact area of object.
- (2) mass and contact area of object.
- (3) contact area of object only.
- (4) mass of object only.

006. The area of the tip of the screw is 5 cm^2 and its weight is 0.5 N . Calculate the pressure exerted by the screw on a wooden plank.

- (1) 10^3 N/m^2
- (2) $2 \times 10^3 \text{ N/m}^2$
- (3) $0.2 \times 10^3 \text{ N/m}^2$
- (4) $20 \times 10^3 \text{ N/m}^2$

007. The potential difference between the two electrode in Lead-Acid cell is _____.

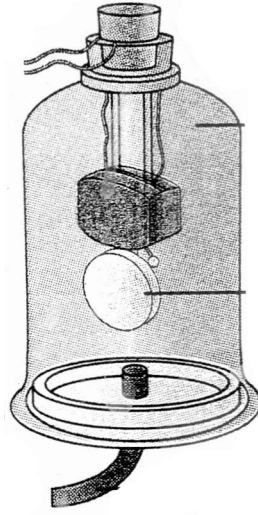
- (1) 20 V
- (2) 2 V
- (3) 1.5 V
- (4) 0.2 V

008. Among the following which is correct statement about solid.

- (1) Indefinite volume, definite shape, negligible compressibility.
- (2) Definite volume, definite shape, negligible compressibility.
- (3) Definite volume, indefinite shape, very high compressibility.
- (4) Indefinite volume, indefinite shape, negligible compressibility.

Space for Rough Work

009. 'آواز کی اشاعت کے لیے واسطے کی ضرورت ہوتی ہے' اس تجربے کے مشاہدات نتائج کی صحیح ترتیب متبادلات میں سے چنیے۔
- (A) خلاء پمپ (ویکیوم پمپ) شروع کرنے پر ہوا کا تناسب کم کم ہوتا جاتا ہے اور برقی گھنٹی کی آواز کی سطح بھی کم کم ہوتی جاتی ہے۔
- (B) خلاء پمپ (ویکیوم پمپ) بند ہونے پر نیل جار میں ہوا ہوتی برقی گھنٹی کی کنجی دبانے پر اس کی آواز جار سے باہر آئے گی۔
- (C) آواز کے پیدا ہونے کے لیے واسطے کی ضرورت ہوتی ہے۔
- (D) خلاء پمپ (ویکیوم پمپ) کافی وقت عمل میں رہنے پر نیل جار کی ہوا بہت حد تک کم ہو جاتی ہے۔ اس کی وجہ سے برقی گھنٹی کی آواز بہت ہی کم سنائی دیتی ہے۔



C, D, A, B (2)

B, C, D, A (1)

B, A, D, C (4)

D, C, A, B (3)

010. 'میٹل ڈیٹیکٹر' مشین کا کام کس پر منحصر ہے؟

(2) برقی رو

(1) برقی مقناطیسیت

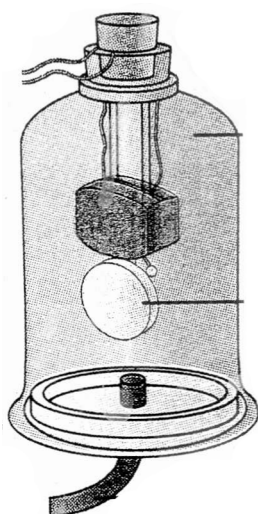
(4) حرارت

(3) مقناطیسیت

رف کام کے لیے خالی جگہ

009. Make correct sequence of observations / conclusion given below in the options related to experiment of 'sound is necessary for propagation of sound.'

- (A) If the vacuum pump is switched on, with decrease in air level, the level of ringing sound heard decreases.
- (B) When vacuum pump is OFF, the bell jar contains air and key of electric bell is switched on then ringing sound can be heard outside the bell jar.
- (C) To generate sound, medium is needed.
- (D) If the vacuum pump is operated for sufficiently long period, the quantity of air like inside the bell jar will be low. At this point the level of ringing sound also be very low.



- (1) B, C, D, A
- (2) C, D, A, B
- (3) D, C, A, B
- (4) B, A, D, C

010. Function of machine metal detector is based on _____.

- (1) Electromagnet
- (2) Electricity
- (3) Magnetism
- (4) Heat

Space for Rough Work

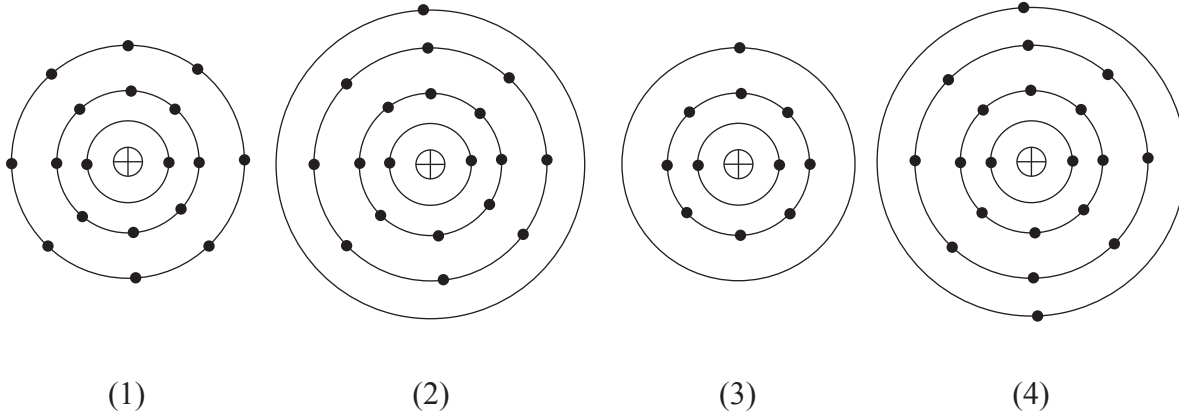
011. عام طور سے تنفس کی آواز کی سطح کتنی ہوتی ہے؟

- 0 dB (1) 5 dB (2)
10 dB (3) 60 dB (4)

012. رودر فورڈ کی مرکزی جوہری ساخت کے مطابق ذیل میں سے کون سے ذرے کی بوچھاڑ سونے کے بہت ہی پتلے ورق پر کی جاتی ہے؟

- (1) ہیلیم (2) بیٹا
(3) سلور (چاندی) (4) گاما

013. پوٹاشیم کی الیکٹرونی تشکیل کا خاکہ پہچانیے۔



014. ذیل کی مساوات آئینوں کے بننے کی ہے۔ A اور B سے متعلق صحیح متبادل چنیے۔



- (1) $A = 2e, B = -2$ (2) $A = 3e, B = -2$
(3) $A = 2e, B = -3$ (4) $A = 3e, B = -3$

رف کام کے لیے خالی جگہ

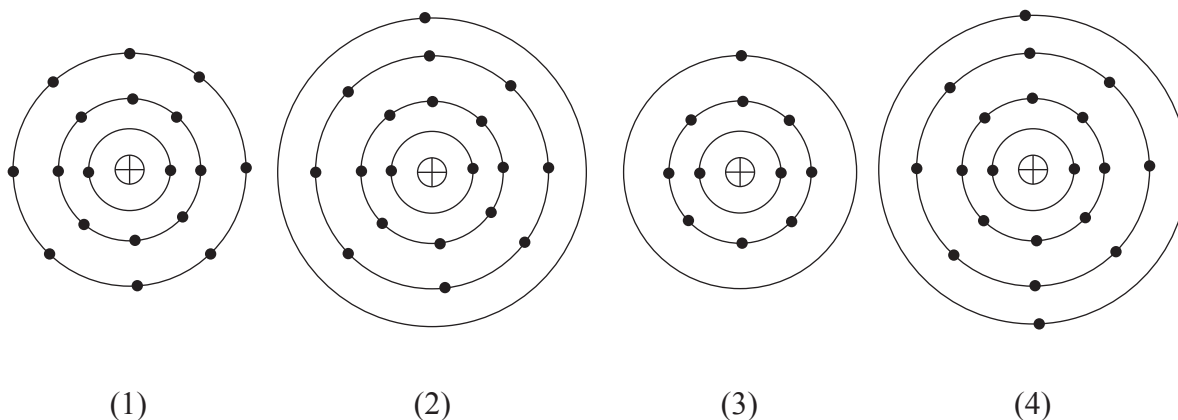
011. What is the sound level of normal breathing?

- (1) 0 dB (2) 5 dB
(3) 10 dB (4) 60 dB

012. Rutherford's nuclear model of atom. Which of the following particles get bombarded with gold foil.

- (1) Helium (2) Beta
(3) Silver (4) Gamma

013. Identify the skeleton of Electronic configuration for potassium.



014. The given reaction is of formation of ions. Choose correct option for A and B.



- (1) $A = 2 \bar{e}$, $B = -2$ (2) $A = 3 \bar{e}$, $B = -2$
(3) $A = 2 \bar{e}$, $B = -3$ (4) $A = 3 \bar{e}$, $B = -3$

Space for Rough Work



015. کاربن، سیلیکان اور فاسفورس ان کا لوہے میں آمیزہ بنا کر بنایا گیا / بنائی گئی مشہور تاریخی مجسمہ / عمارت پہچانیے۔

(1) تاج محل (2) آزادی کا مجسمہ

(3) قطب مینار (4) گو لکندہ کا قلعہ

016. بھاری پانی میں صابن کا جھاگ نہیں بنتا اس کی وجہ مندرجہ ذیل میں سے _____ نمک ہے۔

(1) کیلشیم اور میگنیشیم کا کلورائیڈ اور سلفیٹ نمک (2) کیلشیم اور سوڈیم کا کلورائیڈ اور سلفیٹ نمک

(3) سوڈیم اور میگنیشیم کا کلورائیڈ اور سلفیٹ نمک (4) میگنیشیم اور بیریلیم کا کلورائیڈ اور سلفیٹ نمک

017. دیے ہوئے سالمات میں سے برقی گرفت بندش نہیں بنانے والا سالمہ _____

(1) KCl (2) HCl

(3) NaCl (4) MgCl₂

018. پروٹین _____ سے بنے ہوتے ہیں۔

(1) امینو ایسڈ (2) کاربونک ایسڈ

(3) ہائیڈروکلورک ایسڈ (4) سبز مانیٹہ (کلوروفائل)

019. ضد تیزاب دواؤں میں _____ کیمیائی شے استعمال کرتے ہیں۔

(1) NH₄OH (2) NaOH

(3) Mg (OH)₂ (4) KOH

020. مندرجہ ذیل تعامل میں عارضی تبدیلی پہچانیے۔

(1) آسمان سے شہابِ ثاقب کا گرنا۔

(2) موم کا پگھلنا۔

(3) آم کا پکنا۔

(4) حرارت کا زیادہ درجہ حرارت سے کم درجہ حرارت کی جانب بہنا۔

رف کام کے لیے خالی جگہ

015. The Famous Historical Monument is prepared by a mixture of carbon, silicon and phosphorous mixed in Iron. Identify it.
- (1) Tajmahal (2) Statue of Liberty
(3) Kutubminar (4) Golconda Fort
016. Hard water does not form lather with soap. It is because of the following salt.
- (1) Chloride and sulphate salt of calcium and magnesium
(2) Chloride and sulphate salt of calcium and sodium
(3) Chloride and sulphate salt of sodium and magnesium
(4) Chloride and sulphate salt of magnesium and berillium
017. The given molecule which does not form electrovalent bond is _____.
- (1) KCl (2) HCl
(3) NaCl (4) $MgCl_2$
018. Protein is made up of _____.
- (1) Amino acid (2) Carbonic acid
(3) Hydrochloric acid (4) Chlorophyll
019. In Acidity resistant medicines the chemical used is _____.
- (1) NH_4OH (2) NaOH
(3) $Mg(OH)_2$ (4) KOH
020. Identify the reversible change in the following process.
- (1) A meteor streaking across the sky
(2) Melting of wax
(3) Ripening of mango
(4) Flow of heat from higher temperature to lower temperature

Space for Rough Work

021. کینسر کے علاج کے لیے _____ یہ ادویاتی نباتات استعمال کرتے ہیں۔

- (1) اڈلسا (2) سینکونا
(3) نیم (4) سدا پھولی (پیری وینکل)

022. تانبے کی انگوٹھی کی فرسودگی ہو کر اس پر ہرے رنگ کی تہ بنتی ہے۔ یہ تبدیلی _____ گیس کی وجہ سے ہوتی ہے۔

- (1) H_2 (2) O_2
(3) CO_2 (4) SO_2

023. 'آفاقی داتا' کون سے خون کے گروپ کو کہتے ہیں؟

- (1) A (2) B
(3) AB (4) O

024. لعاب دہن میں _____ نام کا ہاضمی رس / افراز ہوتا ہے۔

- (1) ٹائلین (2) مالٹوز
(3) پیپسن (4) میوکس

025. تیزابی بارش کی وجہ سے بالواسطہ طور پر کون سی دھات نباتات میں جذب ہو کر غذائی جال میں شامل ہو جاتی ہے؟

- (1) پارہ (2) یورینیم
(3) تھوریم (4) سیسہ

026. خلیے کے کروموزوم پر موجود کون سے فعال اجزاء کے ذریعے موروثی خصوصیات کی منتقلی اگلی نسل میں کی جاتی ہے؟

- (1) توانیے (2) دروں مایہ کا جال
(3) جین (4) لائیسوزوم

رف کام کے لیے خالی جگہ

021. For the treatment of cancer the medicinal plant used is _____.
- (1) Adulsa (2) Cinchona
(3) Neem (4) Periwinkle
022. Copper ring get corroded by forming a greenish deposition on it. This change is caused by _____ gas.
- (1) H_2 (2) O_2
(3) CO_2 (4) SO_2
023. Which of the following Blood group is known as 'Universal Donor.'
- (1) A (2) B
(3) AB (4) O
024. Saliva in mouth contains _____ enzyme.
- (1) Ptyalin (2) Maltose
(3) Pepsin (4) Mucous
025. Due to 'Acid Rain' which of the following metal indirectly absorbed by plants and thus enters food chain.
- (1) Mercury (2) Uranium
(3) Thorium (4) Lead
026. Which of the following functional unit of the cell transfers herited traits to next generation.
- (1) Mitochondria (2) Endoplasmic Reticulum
(3) Gene (4) Lysosomes

Space for Rough Work

027. مینڈک پانی میں ہوتا وہ _____ سانس لیتا ہے۔

- (1) ناک کے ذریعے
(2) گھبرڑوں کے ذریعے
(3) پھیپھڑوں کے ذریعے
(4) جلد کے ذریعے

028. مندرجہ ذیل میں سے کون سا خلوی حیوانہ صرف نباتی خلیے میں ہی ہوتا ہے؟

- گالچی اجسام، سبز مایہ، توانیے، خالیے
(1) گالچی اجسام
(2) سبز مایہ
(3) توانیے
(4) خالیے

029. مندرجہ ذیل میں سے پھپھوند کونسا ہے؟

- کائی، ایبیا، پینی سلیم، یوگلینا
(1) کائی
(2) ایبیا
(3) پینی سلیم
(4) یوگلینا

030. نیچے دی ہوئی شکل میں سائنسی آلہ کون سا ہے؟



- (1) سادہ خوردبین
(2) مرکب خوردبین
(3) دوربین
(4) اطراف بین

رف کام کے لیے خالی جگہ

027. When in water, frog breathes with _____.

- | | |
|-----------|------------|
| (1) nose | (2) cannal |
| (3) lungs | (4) skin |

028. Which of the following organelles is found only in plant cell?
Golgi complex, chloroplast, mitochondria, vacuole.

- | | |
|-------------------|-----------------|
| (1) Golgi complex | (2) Chloroplast |
| (3) Mitochondria | (4) Vacuole |

029. Which of the following is Fungus.

Algae, Amoeba, Penicillium, Euglena

- | | |
|-----------------|-------------|
| (1) Algae | (2) Amoeba |
| (3) Penicillium | (4) Euglena |

030. Identify the scientific instrument shown below.



- | | |
|-----------------------|-------------------------|
| (1) Simple microscope | (2) Compound microscope |
| (3) Telescope | (4) Periscope |

Space for Rough Work

031. وائرس کی جسامت تقریباً _____ اتنی ہوتی ہے۔

- (1) 100 μm سے 10 μm (2) 10 μm سے 1 μm
(3) 200 μm (4) 10 nm سے 100 nm

032. فیل پا _____ اس مچھر کی مادہ کے ذریعے لاحق ہوتا ہے۔

- (1) انافلس (2) کیولیکس
(3) ایڈس اچتی (4) ڈین-1

033. مندرجہ ذیل میں سے متفرق لفظ پہچانیے۔

زلزلہ، سونامی، قحط، بم دھماکے

- (1) زلزلہ (2) سونامی
(3) قحط (4) بم دھماکے

034. مندرجہ ذیل میں سے غلط بیان پہچانیے۔

- (1) تو اینے ATP جیسے توانائی کے سالمات تیار کرتے ہیں۔
(2) خالیے خلیے کے ولوجی دباؤ پر قابو رکھتے ہیں۔
(3) بے رنگ لون مایے کی وجہ سے پھولوں اور پھلوں کو رنگ حاصل ہوتا ہے۔
(4) سبز مایہ (کلوروپلاسٹ) شمسی توانائی جذب کر کے اسے کیمیائی توانائی یعنی غذا میں تبدیل کرتا ہے۔

035. مندرجہ ذیل میں سے آکسیجن ملا ہوا خون بہا کر لے جانے والی خون کی نالی کون سی ہے؟

- (1) پھیپھڑوں کی ورید (2) پھیپھڑوں کی شریان
(3) اگلی ورید کبیر (4) نچلی ورید کبیر

036. ممبئی کے ”منی بھون“ کی سیر سے ہمیں مندرجہ ذیل میں سے کس عظیم رہنما کے بارے میں معلومات ملتی ہے۔

- (1) سواتنٹز ویرساورکر (2) مہاتما جیوتی باپھلے
(3) لوک مانیہ تلک (4) گاندھی جی

رف کام کے لیے خالی جگہ

031. Size of virus is approximately _____.
(1) 10 μm to 100 μm (2) 1 to 10 μm
(3) 200 μm (4) 10 nm to 100 nm
032. 'Elephantiasis' is caused due to female of _____ mosquito.
(1) Anopheles (2) Culex
(3) Aedes aegypti (4) Den-1
033. Find odd word out of given below.
Earthquake, Tsunami, Drought, Bomb-blast
(1) Earthquake (2) Tsunami
(3) Drought (4) Bomb-blast
034. Find out false statement from given below.
(1) Mitochondria prepares energy rich 'ATP' compound
(2) Vacuoles regulates osmotic pressure of the cell
(3) Various colours of flowers and fruits are due to leucoplasts
(4) Chloroplast absorbs solar energy and converts it into chemical energy
035. Which of the following blood vessel carries oxygenated blood.
(1) Pulmonary vein (2) Pulmonary Arteri
(3) Superior vena cava (4) Inferior vena cava
036. Whose information we get at Manibhawan in Mumbai?
(1) Swatantryaveer Sawarkar (2) Mahatma Jyotirao Phule
(3) Lokmanya Tilak (4) Mahatma Gandhi

Space for Rough Work

037. مندرجہ ذیل تاریخی واقعات کو ترتیب دیتے ہوئے صحیح متبادل کا انتخاب کیجیے۔

(I) ممبئی میں پرنس آف ویلز کا استقبال ہڑتال کر کے کیا گیا۔

(II) جلیان والا باغ قتل عام۔

(III) عدم تعاون تحریک کو ملتوی کر دیا گیا۔

(IV) بھارتی قومی جماعت کے تحت سوراج پارٹی قائم کی گئی۔

III, II, IV, I (2)

II, I, III, IV (1)

I, III, IV, II (4)

II, III, IV, I (3)

038. 1858ء کے قانون میں کی گئی تبدیلی مندرجہ ذیل میں دی گئی ہے۔ ان میں سے غلط متبادل کون سا ہے؟

(1) ایسٹ انڈیا کمپنی کے اقتدار کو ختم کیا گیا۔

(2) وائسرائے کی بجائے گورنر جنرل کا عہدہ وجود میں آیا۔

(3) بھارت کے امور کی انجام دہی کے لئے انگلستان کی حکومت میں وزیر بھارت کا عہدہ تشکیل دیا گیا۔

(4) گورنر جنرل کا عہدہ ختم کر کے وائسرائے کا عہدہ وجود میں آیا۔

039. ناگپور میں قومی جماعت (نیشنل کانگریس) کا اجلاس منعقد ہوا۔ اس میں _____ نے عدم تعاون کی تجویز رکھی جس کو منظوری دی گئی۔

(2) پنڈت جواہر لال نہرو

(1) لالہ لچیت رائے

(4) موتی لال نہرو

(3) چترنجن داس

040. جاپان نے بھارت پر حملہ کر دیا تو بھارتیوں کا تعاون ان کو مل سکے اس غرض سے کرپس کو بھارت کس نے روانہ کیا؟

(2) ریمسے میک ڈونالڈ

(1) ونسٹن چرچل

(4) لارڈ لینا لیتھلو

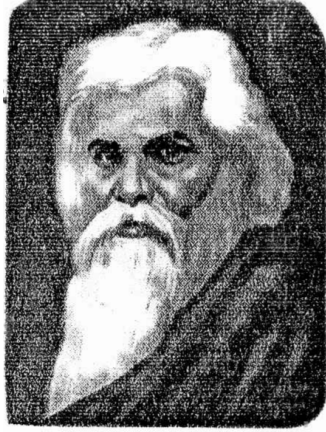
(3) لارڈ برکن ہیڈ

رف کام کے لیے خالی جگہ

041. 1773ء کے ”ریگولٹنگ ایکٹ“ کی رو سے بنگال کے ”گورنر جنرل“ کا عہدہ کس کو دیا گیا۔

- (1) لارڈ ویلیزلی
(2) لارڈ کارنوالس
(3) لارڈ وارن ہسٹنگز
(4) لارڈ کرزن

042. ذیل میں دی گئی تصویر کس واقع سے تعلق رکھتی ہے؟



- (1) پونہ میں لڑکیوں کا یتیم خانہ شروع کیا۔
(2) ممبئی کے پریل دیونار علاقے میں صنعتی اسکولیں قائم کیں۔
(3) ملشی ستیہ گرہ کی قیادت کی۔
(4) ”میل مزدور سنگھ“ کی بنیاد رکھی۔

043. عوام میں بیداری پیدا کر کے اپنے مفاد کی قربانی کی تعلیم دینا مندرجہ ذیل میں سے کس سماج کا مقصد تھا؟

- (1) بھارت سبھوک سماج
(2) پرارتھنا سماج
(3) آریہ سماج
(4) ستیہ شودھک سماج

044. ”سوم ونشی متر“ یہ رسالہ کس نے شروع کیا (جاری کیا)۔

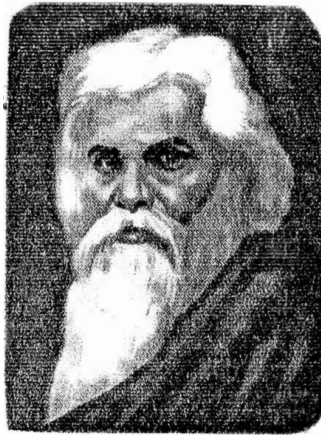
- (1) گوپال بابا ولنگ کر
(2) مہرشی وٹھل رام جی شندے
(3) پیریارام سوامی نائیکر
(4) شیورام جانبا کا میلے

رف کام کے لیے خالی جگہ

041. According to Regulating Act of 1773 who was appointed as The Governor General of Bengal.

- | | |
|--------------------------|---------------------|
| (1) Lord Wellesly | (2) Lord Cornwallis |
| (3) Lord Warren Hastings | (4) Lord Curzon |

042. Observe the Reformer in the picture and choose the event which is related to the respective reformer



- (1) Started Anath Balikashram at Pune
- (2) Foundation of work schools at Parel Devenar in Mumbai
- (3) Leadership accepted of Mulashi Satyagrah
- (4) Foundation of Mill workers organization

043. Identify the society which had objective of creating love for country. Teach them sacrifice of self interest.

- | | |
|-------------------------------|-------------------------------|
| (1) Servants of India Society | (2) Prarthana Samaj (Society) |
| (3) Aarya Samaj (Society) | (4) Satya Shodhak Samaj |

044. Who started the magazine called 'Somavanshi Mitra.'

- | | |
|--------------------------------|-----------------------------------|
| (1) Gopalbaba Valangkar | (2) Maharshi Vitthal Ramji Shinde |
| (3) Perriyar Rama Swamy Naykar | (4) Shivram Janba Kamble |

Space for Rough Work

045. بشمول ممبئی متحدہ مہاراشٹر کی تجویز _____ نے ممبئی مہانگر پالیکا میں پیش کی۔

- (1) اچاریہ اترے
(2) سیناپتی باپٹ
(3) شنکر راؤ دیو
(4) ایس۔ ایم۔ جوشی

046. شواجی مہاراج نے انتظامیہ کے مختلف شعبوں میں اعلیٰ افسر مقرر کئے تھے۔ مندرجہ ذیل میں سے غلط متبادل پہچانیے۔

- (1) بہرجی نائیک - جاسوی شعبہ
(2) موریشور پنڈت - عدلیہ (محکمہ انصاف)
(3) دولت خان - بحری بیڑہ
(4) ہمیر راؤ موہپتے - گھڑسوار فوج

047. مہرشی وٹھل رام جی شندے کس سماج کے رکن تھے؟

- (1) آریہ سماج
(2) ستیہ شودھک سماج
(3) پرارتھنا سماج
(4) برہمن سماج

048. یورپی جہاز راں بھارت کی طرف جانے والے آبی راستے تلاش کرنے کے لئے مندرجہ ذیل میں سے کون سی صدی میں سفر پر روانہ ہوئے۔

- (1) 15 ویں صدی
(2) 16 ویں صدی
(3) 17 ویں صدی
(4) 18 ویں صدی

رف کام کے لیے خالی جگہ

045. Who put forth the proposal of Samyukta Maharashtra with Mumbai in the Mumbai Municipal Corporation?

- | | |
|---------------------|--------------------|
| (1) Aacharya Atre | (2) Senapati Bapat |
| (3) Shankar Rao Dev | (4) S. M. Joshi |

046. Shivaji Maharaj appointed the Council and the Heads of various department on the basis of their merits and achievements.

Identify the option of wrong pair out of it.

- | | |
|-------------------------|---------------------------------------|
| (1) Bahirji Naik | – Head of the intelligence department |
| (2) Moreshwar Panditrao | – Dispensing justice |
| (3) Daulat Khan | – The Chief Naval Commander |
| (4) Hambirrao Mohite | – Sarnobat of the cavalry |

047. Identify the name of the society where Maharshi Vitthal Ramji Shinde served as a member?

- | | |
|---------------------|-------------------------|
| (1) Aarya Samaj | (2) Satya Shodhak Samaj |
| (3) Prarthana Samaj | (4) Bramho Samaj |

048. Identify the period of Century when the European sailors went on expedition to discover sea route to India?

- | | |
|------------------------------|------------------------------|
| (1) 15 th Century | (2) 16 th Century |
| (3) 17 th Century | (4) 18 th Century |

Space for Rough Work



049. چھترپتی شواجی مہاراج کی مدح میں 1869ء میں مندرجہ ذیل میں سے کس نے پواڑا لکھا تھا؟

- (1) لوک مانیہ تلک
(2) رویندر ناتھ ٹیگور
(3) مہاتما جیوتی راؤ پھلے
(4) پتا مہاسر مہیم بھارتی

050. منظم فوج کے بل بوتے پر روہیلوں، جاٹوں، راجپوتوں اور بندیوں کو شکست دینے والے مراٹھا سردار کون تھے؟

- (1) مہارار اوہوکر
(2) پرسوجی بھونسلی
(3) نانا پھڑنولیس
(4) مہادجی شندے

051. کس طرز حکومت میں مجلسِ مقننہ (قانون ساز مجلس) اور مجلسِ عاملہ (قانون نافذ کرنے والی مجلس) ایک دوسرے پر منحصر نہیں ہوتی؟

- (1) پارلیمانی طرز حکومت
(2) صدارتی طرز حکومت
(3) سماج وادی طرز حکومت
(4) فوجی طرز حکومت

052. راجیہ سبھا (ایوانِ بالا) کے کل نمائندوں کی تعداد کے _____ نمائندے مختلف ریاستوں اور مرکز کے زیر انتظام علاقوں سے منتخب کئے جاتے ہیں۔

- (1) 250
(2) 12
(3) 288
(4) 238

053. بھارت میں اگرچہ 29 وفاقی ریاستیں ہیں۔ لیکن ودھان سبھان کی تعداد _____ ہے۔

- (1) 29
(2) 30
(3) 31
(4) 32

رف کام کے لیے خالی جگہ

049. Who composed a Powada in 1869 CE on Shivaji Maharaj?

- | | |
|----------------------------|---------------------------------|
| (1) Lokmanya Tilak | (2) Ravindra Nath Tagore |
| (3) Mahatma Jyotirao Phule | (4) Pitamah Subramanyam Bharati |

050. Who subdued the Rohillas, the Jat's, the Bundellas with the help of his trained army?

- | | |
|----------------------|---------------------|
| (1) Malharrao Holkar | (2) Parsoji Bhosale |
| (3) Nana Fadanavis | (4) Mahadji Shinde |

051. In which form of government the legislature and executive are not directly dependent on each other?

- | | |
|-------------------|-------------------|
| (1) Parliamentary | (2) Presidential |
| (3) Socialism | (4) Military Rule |

052. _____ members are elected from the constituent states and union territories among the total membership of Rajya Sabha.

- | | |
|---------|---------|
| (1) 250 | (2) 12 |
| (3) 288 | (4) 238 |

053. Though India has 29 constituents states, the total numbers of Vidhan Sabha (Legislative Assembly) in India are _____.

- | | |
|--------|--------|
| (1) 29 | (2) 30 |
| (3) 31 | (4) 32 |

Space for Rough Work



054. چوری، نقب زنی، جہیز کے لئے ایذا رسانی، قتل ان جیسے جرائم کی سزا کس قانون کے تحت دی جاتی ہے؟

- (1) فوجداری (2) دیوانی
(3) کام گار (4) فوجی

055. عوام کی فلاح و بہبود کے لئے حکومت کو عدلیہ کے جانب سے دیا جانے والا حکم۔ یعنی۔

- (1) مینڈامس (Mandamus) عوامی مفاد میں کس فریضے کو انجام دینے سے متعلق حکومت کو عدلیہ کا قانونی پروانہ۔
(2) پُرش اختیار (Quo Warranto) کسی سرکاری افسر نے کسی کام کو اپنے کس اختیار کے تحت انجام دیا اس سے جواب طلبی کا عدالتی حکم۔
(3) ممانعت (حکم امتناع) (Prohibition) ماتحت عدالت کو اس کے دائرہ اختیار سے باہر نہ جانے سے متعلق حکم (امتناعی)۔
(4) شخصی پیشی (Habeas Corpus) غیر قانونی نظر بندی یا گرفتاری سے تحفظ۔

056. زیریں وسطی خول کی کثافت _____ ہے۔

- (1) 2.90 گرام / مکعب سم (2) 3.3 گرام / مکعب سم
(3) 5.7 گرام / مکعب سم (4) 9.8 گرام / مکعب سم

057. کون سے بادل عموماً ریشے دار ہوتے ہیں؟

- (1) سیرس (2) سیرواسٹریٹس
(3) سیروکیومبولس (4) الٹواسٹریٹس

058. غلط جوڑی پہچانیے۔

- (A) گرم ریگستانی خطہ - اونٹ
(B) تائیگا خطہ - ایلک
(C) گھاس کا خطہ - کنگارو
(D) ٹنڈرا کا خطہ - دریائی گھوڑا

- (1) A (2) B
(3) C (4) D

رف کام کے لیے خالی جگہ

054. Which law is dealt with the crimes like theft, robbery, dowry, murder etc.?

- (1) Criminal
- (2) Civil
- (3) Worker
- (4) Military

055. The order of the courts commanding the government to perform an action that is its duty to perform in public interest is called _____.

- (1) Mandamus
- (2) Quo-warranto
- (3) Prohibition
- (4) Habeas Corpus

056. The density of the lower mantle is about _____.

- (1) 2.90 gm/cm³
- (2) 3.3 gm/cm³
- (3) 5.7 gm/cm³
- (4) 9.8 gm/cm³

057. _____ clouds are mainly wispy.

- (1) Cirrus
- (2) Cirro - stratus
- (3) Cirro - cumulus
- (4) Alto - stratus

058. Identify the wrong pair.

- A) Hot Desert Region – Camel
- B) Taiga Region – Elks
- C) Grass lands – Kangaroos
- D) Tundra Region – Tse-tse Fly

- (1) A
- (2) B
- (3) C
- (4) D

Space for Rough Work

059. دنیا کو وقت کے لحاظ سے _____ حصوں میں تقسیم کیا گیا ہے۔

(1) 24 (2) 15

(3) 60 (4) 4

060. بحر اعظموں کی اوسط گہرائی کتنے میٹر ہے؟

(1) 3600 (2) 8848

(3) 3700 (4) 11034

061. صحیح جوڑیوں کا متبادل پہچانیے۔

الف - ہوا کا نام		ب - زیر اثر علاقے	
(1)	لُو	(A)	کوہِ آپس کی ڈھلوانوں سے
(2)	بورا	(B)	شمالی بھارت کے میدانی علاقے
(3)	چینوک	(C)	صحرا اور عربی ریگستان
(4)	سموم	(D)	راکی پہاڑ کی مشرقی ڈھلوانوں سے

(1) 1 - B, 2 - A, 3 - D, 4 - C (2) 1 - A, 2 - B, 3 - C, 4 - D

(3) 1 - D, 2 - A, 3 - D, 4 - C (4) 1 - B, 2 - C, 3 - A, 4 - D

062. جب چاند زمین سے زیادہ سے زیادہ دوری پر ہوتا ہے، تو چاند کی اس حالت کو _____ کہتے ہیں۔

(1) قُرب قمری (2) بُعد قمری

(3) چاند گہن (4) سورج گہن

رف کام کے لیے خالی جگہ

059. The world has been divided into _____ time zones.

- (1) 24 (2) 15
(3) 60 (4) 4

060. The average depth of the ocean is around _____ meters.

- (1) 3600 (2) 8848
(3) 3700 (4) 11034

061. Identify the option of correct pairs.

A - Name of the wind		B - Areas of influence	
1)	Loo	A)	From the Alps mountain
2)	Bora	B)	Blows in the North Indian plains
3)	Chinook	C)	From the Sahara and Arabian desert
4)	Simoom	D)	From the slopes of Rocky mountain

- (1) 1 – B, 2 – A, 3 – D, 4 – C (2) 1 – A, 2 – B, 3 – C, 4 – D
(3) 1 – D, 2 – A, 3 – D, 4 – C (4) 1 – B, 2 – C, 3 – A, 4 – D

062. When moon is at the farthest, the position from earth is called _____.

- (1) Perigee (2) Apogee
(3) Lunar Eclipse (4) Solar Eclipse

Space for Rough Work



063. زمین کے مرکز میں تقریباً _____ سے _____ تک درجہ حرارت ہوتا ہے۔

- (1) 2200° سیلسی اس سے 2500° سیلسی اس
(2) 2500° سیلسی اس سے 5000° سیلسی اس
(3) 5500° سیلسی اس سے 6000° سیلسی اس
(4) 2000° سیلسی اس سے 2200° سیلسی اس

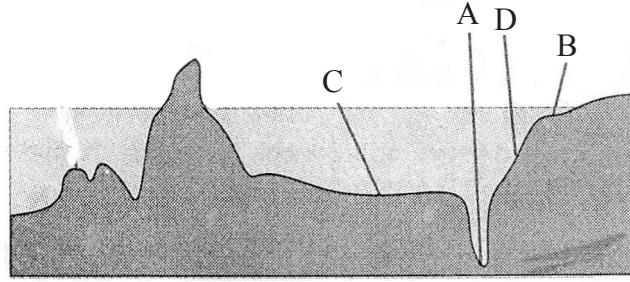
064. ہماری زمین تقریباً _____ کروڑ برس پہلے وجود میں آئی۔

- (1) 560
(2) 260
(3) 360
(4) 460

065. زمین کے اندرونی حصے میں موجود، بیرونی سیال مغز کا درجہ حرارت تقریباً کتنے درجہ سیلسی اس ہے؟

- (1) 2500
(2) 6000
(3) 5000
(4) 2870

066. درج ذیل شکل میں 'A' حرف سے ظاہر ہونے والی سمندری فرش کی زمینی شکل کا نام پہچانیے۔



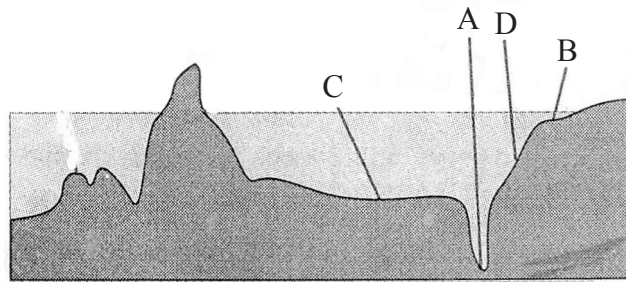
- (1) سمندری خندق
(2) سمندری میدان
(3) سمندری جزیرہ
(4) بڑا عظمی تختہ (چبوترہ)

067. بھارت میں رقبہ کے لحاظ سے _____ بڑی ریاست ہے۔

- (1) اتر پردیش
(2) مہاراشٹر
(3) مدھیہ پردیش
(4) راجستھان

رف کام کے لیے خالی جگہ

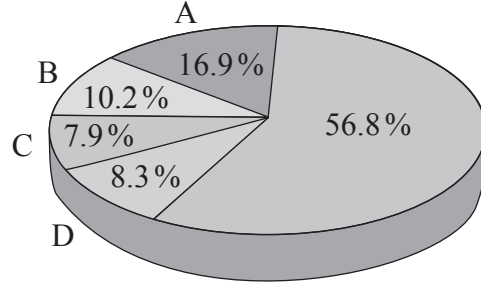
063. At the centre of the earth, the temperature is around _____.
- (1) 2200°C to 2500°C (2) 2500°C to 5000°C
(3) 5500°C to 6000°C (4) 2000°C to 2200°C
064. Our earth was formed approximately _____ billion years ago.
- (1) 560 (2) 260
(3) 360 (4) 460
065. The temperature of the liquid outer core is around _____ °C.
- (1) 2500 (2) 6000
(3) 5000 (4) 2870
066. Name the landform shown with letter 'A' in the given figure.



- (1) Marine Trenches (2) Abyssal Plains
(3) Marine Island (4) Continental Shelf
067. Area wise _____ is the large state in India.
- (1) Uttar Pradesh (2) Maharashtra
(3) Madhya Pradesh (4) Rajasthan

Space for Rough Work

068. ریاست مہاراشٹر - زمین کا استعمال 2010-2011ء، شکل میں 'D' یہ اشاراتی حرف کون سا علاقہ ظاہر کرتا ہے؟



- (1) افتادہ علاقہ
(2) غیر کاشت علاقہ
(3) زیر جنگل علاقہ
(4) زیر کاشت علاقہ

069. صنعتوں کی سماجی ذمہ داری کے تئیں، اپنے منافع کی کم سے کم کتنے فی صد رقم خرچ کرنا ہوتا ہے؟

- (1) 3 %
(2) 2 %
(3) 1 %
(4) 4 %

070. ایک سویر ڈرپ یعنی _____ مکعب میٹر فی سیکنڈ برطرف پانی ہے۔

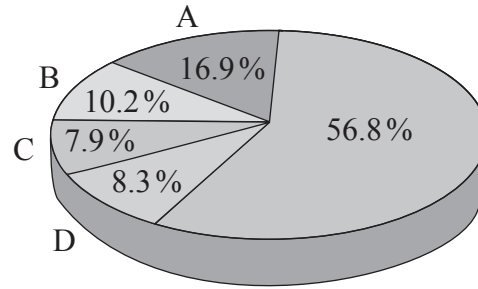
- (1) 9.8 گرام
(2) 5^7
(3) 10^6
(4) 3^3

071. سب سے چھوٹے طبعی عدد اور سب سے بڑے منفی صحیح عدد کا فرق کتنا ہے؟

- (1) 0
(2) 1
(3) 2
(4) 8

رف کام کے لیے خالی جگہ

068. In the figure of Maharashtra state land use 2010 - 11. Which one is indicated by letter 'D'.



- | | |
|-----------------------|--------------------------|
| (1) Fallow land | (2) Non agriculture land |
| (3) Area under forest | (4) Area under crops |

069. Under Corporate Social Responsibility industries are expected to spend atleast _____ of their profits on acts benefitting the society.

- | | |
|--------|--------|
| (1) 3% | (2) 2% |
| (3) 1% | (4) 4% |

070. Sverdrup unit is equivalent to _____ million cu.m/seconds discharge.

- | | |
|------------|-----------|
| (1) 9.8 gm | (2) 5^7 |
| (3) 10^6 | (4) 3^3 |

071. Find the difference between smallest natural number and biggest negative Integer?

- | | |
|-------|-------|
| (1) 0 | (2) 1 |
| (3) 2 | (4) 8 |

Space for Rough Work

072. 24389 کا جذر المکعب کتنا؟

(2) 29

(1) 19

(4) 49

(3) 39

073. 10000 روپے اصل زر کا فی صدی فی سال کچھ شرح سے 2 سالوں کے مرکب سود اور مفرد سود کا فرق 81 روپے ہے تو سود کی شرح کتنی ہوگی؟

(2) 7 % ₹

(1) 8 % ₹

(4) 10 % ₹

(3) 9 % ₹

074. کتنے $(x + 9)(x - 7) =$ ؟

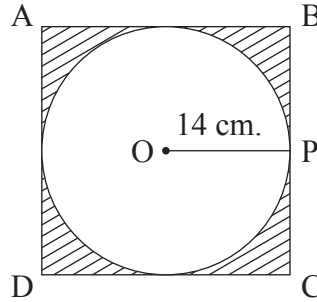
(2) $x^2 + 2x - 63$

(1) $x^2 + 16x - 63$

(4) $x^2 - 2x - 63$

(3) $x^2 - 2x - 16$

075. مربع ABCD میں دائرہ حاط کیا گیا ہے۔ 'O' مرکز والے اس دائرے کا نصف قطر 14 سم ہے تو نشان زدہ علاقے کا رقبہ کتنا ہوگا؟ وہ معلوم کیجیے۔



(2) 168 مربع سم

(1) 164 مربع سم

(4) 184 مربع سم

(3) 172 مربع سم

رف کام کے لیے خالی جگہ

072. What is cube root of 24389?

- (1) 19 (2) 29
(3) 39 (4) 49

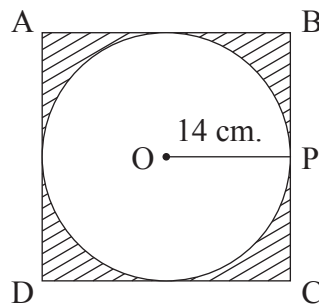
073. For a principal ₹ 10,000 the difference between Compound Interest and Simple Interest for 2 years is ₹ 81 Find the rate of interest?

- (1) ₹ 8% (2) ₹ 7%
(3) ₹ 9% (4) ₹ 10%

074. $(x + 9)(x - 7) = ?$

- (1) $x^2 + 16x - 63$ (2) $x^2 + 2x - 63$
(3) $x^2 - 2x - 16$ (4) $x^2 - 2x - 63$

075. A circle with centre O having radius 14 cm is inscribed in a square ABCD. Find the area of shaded portion.



- (1) 164 sq. cm (2) 168 sq. cm
(3) 172 sq. cm (4) 184 sq. cm

Space for Rough Work



076. 40 مزدور ایک کام 18 دنوں میں مکمل کرتے ہیں تو 36 مزدور وہی کام کتنے دنوں میں مکمل کریں گے؟

20 (1) 21 (2)

24 (3) 26 (4)

077. ایک متوازی الاضلاع کے مقابل کے زاویوں کی پیمائش $(4x - 20)^\circ$ اور $(100 - x)^\circ$ ہیں تو x کی قیمت کتنی ہوگی؟

5 (1) 10 (2)

15 (3) 24 (4)

078. ایک دکان دار نے چھپی ہوئی قیمت پر 15% چھوٹ دے کر ایک ساڑی گاہک کو 1020 روپے میں فروخت کی تو اس ساڑی کی چھپی ہوئی قیمت کتنی ہوگی؟

1500 روپے (1) 1300 روپے (2)

1200 روپے (3) 1100 روپے (4)

079. اگر ایک مثلث کے اضلاع اور ان کو شامل کرنے والا زاویہ، دوسرے مثلث کے دو نظیری اضلاع اور ان کو شامل کرنے والے زاویے کے متماثل ہوں تو وہ مثلث کس آزمائش کی بناء پر متماثل ہوں گے؟

زا - ضل - زا (1) ضل - زا - ضل (2)

زا - زا - ضل (3) ضل - ضل - ضل (4)

رف کام کے لیے خالی جگہ

076. If 40 labourers can complete one work in 18 days then 36 labourers can complete the same work in how many days?

(1) 20

(2) 21

(3) 24

(4) 26

077. If opposite angles of a parallelogram are $(4x - 20)^\circ$ and $(100 - x)^\circ$ then find the value of x ?

(1) 5

(2) 10

(3) 15

(4) 24

078. One shopkeeper after giving a discount of 15% sold one saree to customer for ₹ 1020. Find the marked price of saree?

(1) ₹ 1500

(2) ₹ 1300

(3) ₹ 1200

(4) ₹ 1100

079. If two sides and angle included by those two sides of one triangle is congruent to corresponding two sides and angle included of other triangle.

Then those two triangles are congruent by which test of congruency?

(1) A – S – A

(2) S – A – S

(3) A – A – S

(4) S – S – S

Space for Rough Work

080. مندرجہ ذیل میں سے ناطق عدد کون سا ہے؟

3.142857 (2)

$\frac{3}{5}$ (1)

$\sqrt{7}$ (4)

$\sqrt{4}$ (3)

081. 4 میٹر لمبا، 3 میٹر چوڑا اور 1.5 میٹر اونچا پانی کا حوض تعمیر کیا جائے تو اس میں کتنے لیٹر پانی سمائے گا؟

18000 (2)

1800 (1)

15000 (4)

1500 (3)

082. کتنے $(x^2 + 17x + 70) \div (x + 10) =$ ؟

$(x + 7)$ (2)

$(x + 12)$ (1)

$(x + 17)$ (4)

$(x + 14)$ (3)

083. رام راؤ نے تین سال قبل ایک کار 600000 روپے میں خریدی۔ اگر خسارے کی شرح ہر سال 10 % ہو تو اس کار کی آج کی قیمت کتنی ہوگی؟

438400 روپے (2)

437400 روپے (1)

438490 روپے (4)

437500 روپے (3)

084. ایک مکعب کی 6 سطحیں (F) اور 12 کنارے (E) ہیں تو اس مکعب کے نقاطِ راس (V) کتنے ہیں؟

6 (2)

10 (1)

14 (4)

8 (3)

رف کام کے لیے خالی جگہ

080. Which is the irrational number from the following?

(1) $\frac{3}{5}$

(2) $3.\overline{142857}$

(3) $\sqrt{4}$

(4) $\sqrt{7}$

081. Water tank of length 4 m, breadth 3 m and height 1.5 meter is constructed. How much litre water the tank can hold?

(1) 1800

(2) 18000

(3) 1500

(4) 15000

082. $(x^2 + 17x + 70) \div (x + 10) = ?$

(1) $(x + 12)$

(2) $(x + 7)$

(3) $(x + 14)$

(4) $(x + 17)$

083. 3 years back Ramrao purchased a car for ₹ 600000. If its rate of depreciation is 10% per year. Find the present value of a car.

(1) ₹ 437400

(2) ₹ 438400

(3) ₹ 437500

(4) ₹ 438490

084. A cube is having 6 faces (F) and 12 Edges (E). Find the number of vertices (V) of the cube?

(1) 10

(2) 6

(3) 8

(4) 14

Space for Rough Work



085. 10 سم ضلع والے تساوی الاضلاع مثلث کا رقبہ کتنا ہوگا؟

- (1) $50\sqrt{3}$ مربع سم
(2) $10\sqrt{2}$ مربع سم
(3) $25\sqrt{2}$ مربع سم
(4) $25\sqrt{3}$ مربع سم

086. $m^3 + 27$ کے اجزائے ضربی ذیل میں سے کون سے ہیں؟

- (1) $(m + 3)(m^2 + 3m + 9)$
(2) $(m + 3)(m^2 + 6m + 9)$
(3) $(m + 3)(m^2 - 3m + 9)$
(4) $(m + 3)(m^2 - 6m + 9)$

087. ایک تعددی تقسیمی جدول میں اگر $\Sigma fiXi = 1740$ اور $N = 25$ ہو تو \bar{X} کتنا؟

- (1) 59.5
(2) 69.6
(3) 17.4
(4) 78.5

088. $\frac{x^2 - 2x - 35}{x^2 - 4x - 21} \times \frac{x^2 - 2x + 15}{x^2 - 25} =$ کتنے؟

- (1) 1
(2) $x + 5$
(3) $x - 3$
(4) $\frac{(x + 3)}{(x - 7)}$

089. اگر $\frac{5x + 7}{9} = 3$ ہو تو $x =$ کتنے؟

- (1) 27
(2) 4
(3) 3
(4) 9

رف کام کے لیے خالی جگہ

085. Find the area of an equilateral triangle having side 10 cm.

(1) $50\sqrt{3}$ sq. cm

(2) $10\sqrt{2}$ sq. cm

(3) $25\sqrt{2}$ sq. cm

(4) $25\sqrt{3}$ sq. cm

086. What are the factors of $m^3 + 27$?

(1) $(m + 3)(m^2 + 3m + 9)$

(2) $(m + 3)(m^2 + 6m + 9)$

(3) $(m + 3)(m^2 - 3m + 9)$

(4) $(m + 3)(m^2 - 6m + 9)$

087. In a frequency distribution table if $\Sigma f_i X_i = 1740$ and $N = 25$. Find $\bar{X} = ?$

(1) 59.5

(2) 69.6

(3) 17.4

(4) 78.5

088. $\frac{x^2 - 2x - 35}{x^2 - 4x - 21} \times \frac{x^2 - 2x + 15}{x^2 - 25} = ?$

(1) 1

(2) $x + 5$

(3) $x - 3$

(4) $\frac{(x + 3)}{(x - 7)}$

089. $\frac{5x + 7}{9} = 3$ then $x = ?$

(1) 27

(2) 4

(3) 3

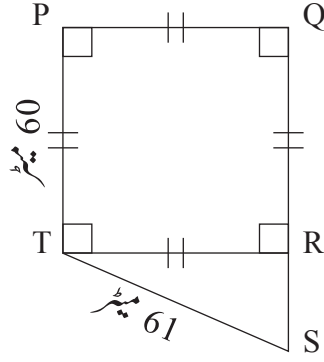
(4) 9

Space for Rough Work

090. ذیل میں دی ہوئی معلومات سے قطعہ راضی PQRST کا رقبہ معلوم کیجیے۔

$$\text{مربع کا ضلع} = 60 \text{ میٹر}$$

$$\text{مربع کا وتر } \Delta RST = 61 \text{ میٹر}$$



$$(2) \quad 360 \text{ مربع میٹر}$$

$$(1) \quad 3600 \text{ مربع میٹر}$$

$$(4) \quad 3930 \text{ مربع میٹر}$$

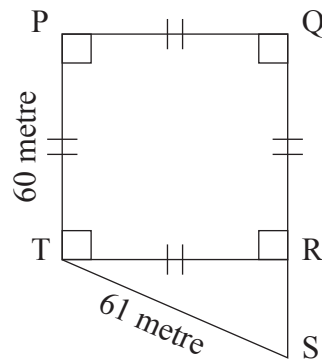
$$(3) \quad 3660 \text{ مربع میٹر}$$

رف کام کے لیے خالی جگہ

090. From the information given below find the area of plot PQRST?

Side of square = 60 metre

Hypotenuse of $\Delta RST = 61$ metre



(1) 3600 sq. m

(2) 360 sq. m

(3) 3660 sq. m

(4) 3930 sq. m

Space for Rough Work



For rough work only



For rough work only



For rough work only