

SEAL

SCHOLASTIC APTITUDE TEST (SINDHI)

NMMS-VIII-S

NATIONAL MEANS CUM MERIT SCHOLARSHIP SCHEME EXAMINATION, 2020-21

قومي مالي حالت کان کمزور شاگردن لاءِ وظيفو يوجنا امتحان، 2020-21

400050

CENTRE CODE مرکز نشان

SEAT NO. بئٹڪ نمبر

QUESTION BOOKLET

سوالي ڪتابڙي

SCHOLASTIC APTITUDE TEST

تعليمي لياقت پرڪ

CLASS VIII / (8) درجو اٺون

MEDIUM : SINDHI ( سنڌي ) WITH ENGLISH VERSION

[Date : 21<sup>st</sup> March, 2021]

[ تاريخ 21 مارچ 2021 ]

[Time : 13:30 P.M. to 15:00 P.M.]

[ 13:30 P.M. کان 15:00 P.M. وقت ]

Maximum Marks : 90

ڪل مارڪون: 90

Time : 90 Minutes

Total Pages : 48

ڪل صفح 48

ڪل صفح 48

# شاگردن لاءِ سوچنا

سوالن جا جواب ڏيڻ کان پهرين هيٺ ڏنل سوچنا ڌيان سان پڙهو.

1. جوابن تي نشان لڳائڻ لاءِ توهان کي الڳ سان هڪ او.ايم.آر. (OMR) جوابي ڪتابڙي ڏني ويندي. ان تي ئي توهان پنهنجا جواب نشان لڳائيندا. امتحان پورو ٿيڻ کان پوءِ توهان کي اها بنا ڪاربن واري ڪاپي خاص جوابي ڪتابڙيءَ کان الڳ ڪري امتحان جو نتيجو اچڻ تائين پاڻ وٽ سنڀالي رکڻي آهي.
  2. توهان جو مرڪز نشان ۽ بئنڪ نمبر سوالي ڪتابڙيءَ جي مکيه (پهرئين) صفحي تي ڏنل جڳهه تي صاف لکو. (هڪ خاني ۾ هڪ ئي انگ انهيءَ ريت) پنهنجو بئنڪ نمبر لکڻ کان پهرين جاچ ڪيو ته هيءَ داخلا پتر (پرويش پتر) جئين صحيح آهي يا نه؟ اهو به پڪو ڪريو ته ڪو به خانو خالي نه رهجي.
- مثال-

1	1	0	2	CENTRE CODE مرڪز نشان
---	---	---	---	-----------------------

M	3	3	9	2	1	1	1	0	2	1	2	3	SEAT NO. بئنڪ نمبر
---	---	---	---	---	---	---	---	---	---	---	---	---	--------------------

3. اهو پڪ ڪريو ته توهان کي جواب لکڻ جي لاءِ تعليمي لياقت پرک جي جوابي ڪتابڙي ملي آهي يا نه.
4. هن وشيه لاءِ 90 سوال آهن. هر سوال جي لاءِ 1 مارڪ آهي.
5. سڀ سوال حل ڪرڻ ضروري آهي.
6. هر سوال جي جواب جي لاءِ سوالي ڪتابڙيءَ ۾ چار جواب ڏنا ويا آهن. ان مان صحيح جواب جي چونڊ ڪري ۽ ان نمبر جو گول ڪاري يا نيري بال پين سان پورو پري ڪري جواب کي نشان لڳايو. هي ڪم توهان کي جوابي ڪتابڙيءَ تي ان سوال جي سامهون ڪرڻو آهي، سوالي ڪتابڙيءَ تي نه ڪرڻو آهي.
7. پهرئين سوال کان شروع ڪري هڪ کان پوءِ هڪ سوال حل ڪندي آخري سوال تائين حل ڪيو.
8. جيڪڏهن توهان کي ڪنهن سوال جو جواب نٿو اچي ته ان تي وڌيڪ وقت نه وڃايو، ان کان پوءِ وارو سوال هل ڪريو. سڀ سوال حل ٿيڻ کان پوءِ بچيل وقت ۾ توهان بچيل سوالن تي وري ويچار ڪري سگهو ٿا.
9. سوالن کي حل ڪرڻ لاءِ مليل وقت کي ڌيان ۾ رکي ڪري ان جو وڌو وڌ آپيڊگ ڪيو. ڪچو ڪم سوالي ڪتابڙيءَ جي هر هڪ صفحي تي ڏنل خالي جڳهه تي ڪيو.
10. هن سوالي ڪتابڙيءَ ۾ مرڪز نشان، بئنڪ نمبر ۽ ڪچو ڪم، ان کان سواءِ ڪجهه به نه لکڻو آهي.

# INSTRUCTIONS TO CANDIDATES

Read the following instructions carefully before you answer the questions.

1. Answers are to be bubbled only on the separate OMR answer sheet provided to you. After examination detach the carbonless copy from original OMR & keep carbonless copy with you till the declaration of result.
2. Please write your Center Code & Seat No. very clearly (only one digit in one block) on question paper. Before writing your seat no. ascertain it with Hall ticket. Please see that no block is left blank or unfilled.

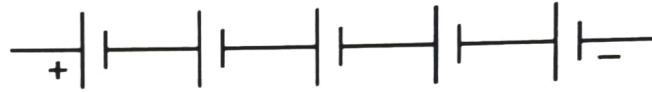
**Example :**

<b>CENTRE CODE</b>	1	1	0	2									
<b>SEAT NO.</b>	<b>M</b>	3	3	9	2	1	1	1	0	2	1	2	3

3. Please ensure that you have received **Scholastic Aptitude Test** answer sheet.
4. Total number of questions are 90 for this paper. All questions carry one mark each.
5. All questions are compulsory.
6. For each question there are four options given in question paper. Check for the correct answer and bubble correct option from four circles given in answer sheet by Black/Blue pen. Please do not write any answers on question paper.
7. Start answering from first question one after the other till last question.
8. If you do not know the answer to any question, do not spend much time on it and pass on to the next one. Time permitting you can come back to the questions which you have left in the first instance and try them again.
9. Utilize the allotted time for solving the questions in best possible way. The rough work is to be done in the box given under each page.
10. Do not write anything except Center Code, Seat No. and rough work anywhere in this booklet.

1. فرندڙ بجلي پنکو بند ڪرڻ کان پوءِ به توڙو وقت هلندو رهي ٿو، اهو ..... جو مثال آهي.
- (1) آرام واري نسچلتا
- (2) تحرڪ واري نسچلتا
- (3) طرف واري نسچلتا
- (4) داپ

2. جيڪڏهن هر هڪ بجلي ڪولي جو برقي سنوت ۾ تفاوت  $1.25V$  ايترو هوندو ته هيٺ ڏنل جڙيل ڪولن جي بئٽري جو برقي سنوت ۾ تفاوت ڪيترو هوندو.



3. سائينوڪوبالمين مطلب ..... (1)  $6.00V$  (2)  $5.75V$  (3)  $6.25V$  (4)  $2.65V$

(1) وٽامن B-12 (2) وٽامن B-6

(3) وٽامن B-3 (4) وٽامن B-2

4. هيٺ ڏنل جوابن مان هڪ طرفي وهڻ ڪريا سان واسٽور ڪندڙ برابر وڌان سڃاڻي برابر جوابي نمبر لھو.
- (a) گرمي جي وڌڻ سبب تار يا شيڪ جي ڊيگهه ۾ واڌ

$$l_2 = l_1(1 + \lambda \Delta T) \quad (b)$$

(c) لئمڊاس جي ٺهري پڌارت جو هڪ طرفي وهڻ

(d) لئمڊاس اهو مقرر انگ آهي.

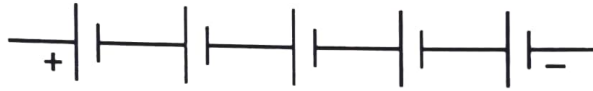
(1) a, b ۽ c (2) a, c ۽ d

(3) b, c ۽ d (4) a, b, c ۽ d

ڪچي ڪم لاءِ جڳھ



1. A revolving electric fan continues to revolve even after it is switched off, is an example of \_\_\_\_.
- (1) Inertia of rest  
(2) Inertia of motion  
(3) Inertia of direction  
(4) Pressure
2. What will be the total potential difference of the battery in the following case, if each cell has potential difference of 1.25 V?



- (1) 6.00 V          (2) 5.75 V          (3) 6.25 V          (4) 2.65 V
3. Cyanocobalamin is nothing but \_\_\_\_.
- (1) Vitamin B-12                      (2) Vitamin B-6  
(3) Vitamin B-3                      (4) Vitamin B-2
4. Which of the following options of statements related to linear expansion are true?
- (a) Increase in length of a wire or a rod due to increase in temperature.  
(b)  $l_2 = l_1(1 + \lambda \Delta T)$   
(c) Lambda is called the coefficient of linear expansion of the solid substance.  
(d) Lambda is the constant of proportionality.
- (1) a, b & c                              (2) a, c & d  
(3) b, c & d                              (4) a, b, c & d

Space for Rough work

1004Hz لرزش جي تيزي مطلب.

5.

(1) 1004 لرزش / سيڪنڊ

(2) 1004 سوڙهائڻ / سيڪنڊ

(3) 1004 ڍر / سيڪنڊ

(4) 1004 لهر جي ڊيگهه

6. روشني جي بي قائدي موت لاءِ هيٺين مان ڪهڙو وڌان غلط آهي؟

(1) اها ڪهري مٿاڇري تي تعي ٿي.

(2) اصوي ڪنڊ ۽ موت ڪنڊ برابر نه آهن.

(3) موت ڪرڻا. پري ۽ وڏي مٿاڇري تي ڦهلجن ٿا.

(4) روشني جي موت جا قاعدا عمل ۾ نقا ٿين.

7. شيسي جي ٺهڻ وقت ٽٽل بيڪار شيشي جا ٽڪر ملايا وڃن ٿا، ان سان .....؟

(1) ان کي وڌائي سگهجي ٿو.

(2) ان کي شفاف بڻائجي ٿو.

(3) ملاوت دائيدار تعي ٿي.

(4) ملاوت گهٽ گرمي پد تي رجي ٿي.

8. جهاز ۽ زير آبين جي ٺهڻ لاءِ ..... قاعدو آچي ٿو.

(1) پاسڪل قاعدو

(2) نيوتن قاعدو

(3) آرڪمڊيز جو تتو

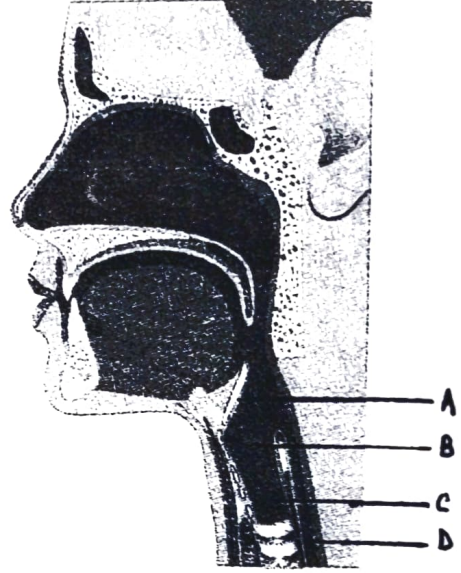
(4) ڪشش زور وارو تتو.

ڪچي ڪم لاءِ جڳهه

5. 1004 Hz frequency means
- (1) 1004 cycles / second
  - (2) 1004 compressions / second
  - (3) 1004 rarefactions / second
  - (4) 1004 wavelength ( $\lambda$ )
6. Which of the following statements about irregular reflection of light, is incorrect?
- (1) It takes place on rough surface.
  - (2) The angles of incidence for parallel rays are not equal.
  - (3) The reflected rays spread over a large surface.
  - (4) The laws of reflection are not followed.
7. Pieces of discarded glass are added in the production of glass so as to \_\_\_\_\_.
- (1) make it to be malleable
  - (2) make it transparent
  - (3) form the mixture crystalline
  - (4) melt the mixture at low temperature
8. The construction of ships and submarines is based on \_\_\_\_\_.
- (1) Pascal's law
  - (2) Newton's law
  - (3) Archimedes's principle
  - (4) Gravitation's principle

Space for Rough work

9. هيٺ ڏنل شڪل ۾ برابر نالن وارو جواب لھو.



- |                 |                 |                 |               |     |
|-----------------|-----------------|-----------------|---------------|-----|
| (D) هوا جي نلي  | (C) آواز تنتو   | (B) کاڌي جي نلي | (A) آواز گلي  | (1) |
| (D) کاڌي جي نلي | (C) خاص نلي     | (B) آواز تنتو   | (A) آواز پيتي | (2) |
| (D) آواز تنتو   | (C) کاڌي جي نلي | (B) آواز گلي    | (A) آواز پيتي | (3) |
| (D) کاڌي جي نلي | (C) آواز تنتو   | (B) هوا جي نلي  | (A) آواز گلي  | (4) |

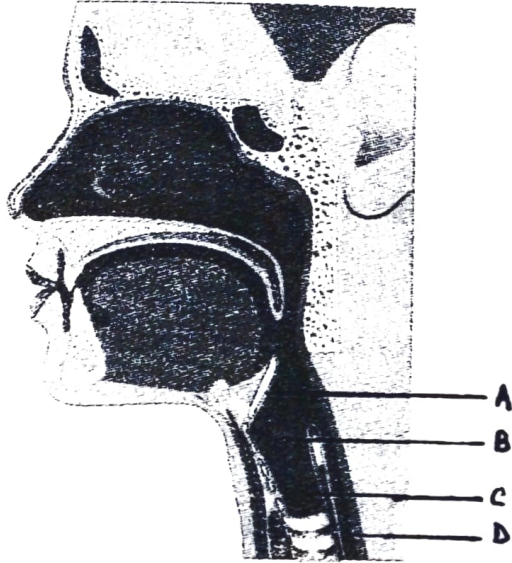
10. روشني جي پکڙجڻ ۾ ..... رنگ جي ڪرڻن جو پکڙجڻ سڀ کان وڌيڪ تڻي ٿو.

- |          |           |
|----------|-----------|
| (2) نيري | (1) ڳاڙهي |
| (4) پيلي | (3) سائي  |

ڪچي ڪم لاءِ جڳھ



9. Choose the correct alternative from the figure given below.



- (1) (A) Larynx      (B) Esophagus      (C) Vocal cords      (D) Trachea  
(2) (A) Epiglottis      (B) Vocal cords      (C) Trachea      (D) Esophagus  
(3) (A) Epiglottis      (B) Larynx      (C) Esophagus      (D) Vocalcords  
(4) (A) Larynx      (B) Trachea      (C) Vocal cords      (D) Esophagus

10. In the scattering of sunlight \_\_\_\_\_ coloured rays are mostly scattered.

- (1) Red      (2) Blue  
(3) Green      (4) Yellow

Space for Rough work

11. زمين تي سڌو ٻيھڻ سان اسان جي برابر مٿان واري آڪاش جي ٽهڪي کي ..... چئجي ٿو.

- (1) ڪاپار  
(2) هيٺيون ڪاپار  
(3) آينڪ گهيرو  
(4) ضط استوائِي گهيرو

12. آڻي جي ڀرتي جو واسٽو هيٺين مان ڪنهن سان آهي

- (1) پروٽان جي انداز سان  
(2) اليڪٽران جي انداز سان  
(3) نيوترون جي انداز سان  
(4) آٽو مالي سان

13. شاهڻا ڌاتو بابت ڪهڙو وڌان غلط آهي؟

- (1) هي تتو جي روپ ۾ ملن ٿيون.  
(2) هوا، پاڻي، گرمي ۽ جو آهن مٿان اثر جلد ٿيندو آهي.  
(3) رواجي گرمي پد تي آهن تي ڪت نٿي چڙهي.  
(4) رواجي گرمي پد تي آهن جو آڪسيجن نٿو ٿئي.  
14. ڳوڙي پاڻي ۽ جي ٺاهڻ لاءِ هٿيرون جن جي ڪهڙي آئسوٽوپ جو آپيوگ ٿئي ٿو.

- (1) هٿرون  
(2) ٽريٽيم  
(3) ڊيوٽيريم  
(4) انهن مان ڪو به نه

15. ڪهڙي ڌاتو کي گاسليٽ ۾ رکبو آهي؟

- (1) پوٽيشيم  
(2) ڪئلشيم  
(3) سوڊيم  
(4) مئگنيشيم

ڪچي ڪم لاءِ جڳهه

11. While standing on the ground, the point on the celestial sphere exactly above our head is called \_\_\_\_\_.
- (1) Zenith (2) Nadir  
(3) Ecliptic (4) Celestial equator
12. The valency of atom is related to \_\_\_\_\_
- (1) Number of protons (2) Number of electrons  
(3) Number of neutrons (4) Mass of the atom
13. Which of the following is incorrect statement regarding the noble metals?
- (1) They are in elemental form.  
(2) They are easily affected by air, water and heat.  
(3) They are not corrosive at room temperature.  
(4) They are not oxidised at room temperature.
14. Name the isotope of hydrogen used in formation of heavy water.
- (1) Hydrogen (2) Tritium  
(3) Deuterium (4) None of these
15. Which metal is kept under kerosene?
- (1) Potassium (2) Calcium  
(3) Sodium (4) Magnesium

Space for Rough work

16. هيٺين مان ڪهڙي ڪريا کي ڪيميائي بدل نٿو چئي سگهجي.
- (1) ساهه کڻڻ  
(2) پرڪاش سنسليشن  
(3) جلائون پڌارتن جو ٻهڙ  
(4) اسپرنگ چڪڻ
17. هيٺين پرماٿو انشائون مان ڪاٺ جي سوڊا جي پرماٿو انشا ڪهڙي آهي؟
- (1)  $\text{Na}_2\text{CO}_3$   
(2)  $\text{Na}_2\text{SO}_4$   
(3)  $\text{NaHCO}_3$   
(4)  $\text{NaOH}$
18. هيٺين مان ائٽمڪنڌڙ پڌ آڳ ڪريو.
- (1) سوڊيم  
(2) مئگنيشيم  
(3) آئليومينيم  
(4) آڪسيجن
19. پاڻيءَ ۾ آڪسيجن ۽ هٽروجن جو وزن موجب حصو ڪيترو آهي.
- (1) 8 : 1  
(2) 1 : 8  
(3) 8 : 8  
(4) 1 : 1
20. هيٺين مان ائٽمڪنڌڙ پڌ لهو.
- (1) هيلئم  
(2) هٽروجن  
(3) آرگان  
(4) نيٽان
21. هڪ ٻئي ۾ نه ڳرندڙ ٻن پاڻياٺ جي ملاوت جي جزن کي ڪهڙي طريقي سان الڳ ڪري سگهجي ٿو؟
- (1) مڌيه تياڳي طريقي  
(2) جدا ڪرڻ جو طريقي  
(3) چڪائڻ طريقي  
(4) چمڪندڙ پاڻياٺ مان روشني لنگهائڻ جو طريقي

ڪچي ڪم لاءِ جڳهه

16. Which among the following reactions is not a chemical change?
- (1) Respiration (2) Photosynthesis  
(3) Burning of fuel (4) Stretching a spring
17. Which of the following is a chemical formula of baking soda?
- (1)  $\text{Na}_2\text{CO}_3$  (2)  $\text{Na}_2\text{SO}_4$   
(3)  $\text{NaHCO}_3$  (4)  $\text{NaOH}$
18. Choose the different word among the following :
- (1) Sodium (2) Magnesium  
(3) Aluminium (4) Oxygen
19. The proportion of constituent elements of oxygen and hydrogen by weight in water is \_\_\_\_\_.
- (1) 8 : 1 (2) 1 : 8  
(3) 8 : 8 (4) 1 : 1
20. Find the odd one from the following :
- (1) Helium (2) Hydrogen  
(3) Argon (4) Neon
21. Name the method which is used to separate the substances which are not miscible in each other.
- (1) Centrifugation (2) Separation  
(3) Distillation (4) Chromatography

Space for Rough work



22. هيٺين مان ڌاتو جي ڪٽ روڪڻ لاءِ ڪهڙو طريقو برابر ن رهندو.

- (1) گئلونائيزيشن
- (2) قلعي ڪرڻ
- (3) پاڻوڊر ڪوٽنگ
- (4) پاڻي ۾ ٻوڙي رکڻ

23. هيٺين مان غلط جوڙو لھو.

- (1) انسان - انفلئنزا وائرس
- (2) بئڪٽيريا - بئڪٽيريئو فاز وائرس
- (3) ٻوٽا - تماٽي جو وِلٽ بئڪٽيريا
- (4) جانور - پڪورنا وائرس

24. جسونت، ان ٻوٽي جو وگيانڪ نالو ڪهڙو؟

- (1) هبسڪس روزا سائينيسس
- (2) ڪائينيس فائلمليارس
- (3) بوس ٽائرس
- (4) سورگهم وهلگير

25. هيٺين مان ڪهڙو وڌان غلط آهي.

- (1) ٽي. بي. ان بيماريءَ لاءِ DOT اهو علاج پورو ۽ هر روز وٺو.
- (2) دست، ان بيماريءَ لاءِ جل سنجيوني (ORS) وٺو.
- (3) ڪالرا، ان بيماريءَ لاءِ ڪالرا روڪ ٽڪا لڳايو.
- (4) مڊي جي ٽپ، ان بيماريءَ لاءِ بي. سي. جي. ٽڪا هڻايو.

ڪچي ڪم لاءِ جڳھ

22. Name the method which is not applicable for the corrosion of metals.
- (1) Galvanisation (2) Metal coating  
(3) Powder coating (4) Dip in water
23. Identify the incorrect pair from the following.
- (1) Human — Influenza virus  
(2) Bacteria — Bacteriophage  
(3) Plants — Tomato-Wilt Bacterium  
(4) Cattle — Picorna virus
24. What is the scientific name of China rose?
- (1) *Hibiscus rosa-sinesis*  
(2) *Cannis famalaris*  
(3) *Bos toirus*  
(4) *Sorghum vulgare*
25. Which of the following statements is false?
- (1) To cure the disease Tuberculosis the treatment DOT is given completely and regularly.  
(2) To treat Dysentery, Oral Rehydration solution should be consumed.  
(3) To prevent Cholera, vaccination against cholera should be done.  
(4) To prevent Typhoid, BCG vaccination should be injected.

Space for Rough work

26. هيٺين مان دل جي بيماري (Heart Disease) جي ڪهڙي نشاني نه آهي.

(1) موٽاپو

(2) چاتي ۾ تيز سَور ٿيڻ

(3) پگهر اچڻ

(4) ڏڪڻي ٿيڻ

27. هيٺيون مثال ڪهڙي ڪريا جو آهي؟  
مثال- قل جا ٽڪر ڪندڙ جي گهاتي ڳاري ۾ وجهڻ سان قل جي ٽڪرن جو پاڻي ڪندڙ جي گهاتي ڳاري ۾ وڃي ڪَجهَ وقت کان پوءِ آهي سسڻ ٿا.

(1) ٽهلاءَ ڪريا

(2) آئسوٽونڪ ڳاري جي ڪريا

(3) هٽپوٽانڪ ڳاري جي ڪريا.

(4) هٽپرٽانڪ ڳاري جي ڪريا.

28. هيٺين مان ڪنهنجي اڀياس لاءِ سانٽياگو ڪاڄل ان وگيانڪ سان گڏ ڪئمئلو گائونگي کي 1906 ۾ نوبل انعام مليو

(1) رت جي گروه جي ڪوج.

(2) پئشچورائيزيشن

(3) جزي

(4) تنتي سرشتي جي رچنا.

ڪچي ڪم لاءِ جڳهه

26. Which of the following, is not a symptom of Heart disease?

- (1) Obesity
- (2) Severe chest pains
- (3) Sweating
- (4) Uneasiness, tremors

27. What is the process in the given example below ?

'If fruit pieces are kept in thick saturated sugar solution, the water from fruit pieces enter the sugar solution. So the fruit pieces shrink after a while'.

- (1) Diffusion
- (2) Osmosis in isotonic solution
- (3) Osmosis in hypotonic solution
- (4) Osmosis in hypertonic solution

28. For which of the following studies, Camilio Golgi alongwith Santiago Cajal won the Nobel Prize in 1906?

- (1) Discovery of Blood Group
- (2) Pasteurization
- (3) Cell
- (4) Structure of Nervous system

Space for Rough work

29. هيٺين مان رت جي جزن جو غلط ڪم ڪهڙو آهي.

(1) ائليومن - سرير ۾ پاڻيءَ جي ورهاست

(2) فائبرونوجم ۽ پروٽومين - رت ڄمڻ ۾ مدد ڪن ٿا.

(3) گلوبوليونس - سرير ۾ ڪار اثر واري پاڻياٺ جو ميزان ٺيڪ رکڻ ٿا.

(4) غير ڪاربنڪ آٽيان - مشڪن ۽ تن تي سرشتي تي ظابطور ڪن ٿا.

30. اسفنگموئو ميٽر - خالي آواز سان ..... ماپيندا آهن.

(1) رت جو pH (2) رت جو دٻاڻ

(3) دل جي ڊڪ ڊڪ (4) هوا جو دٻاڻ

31. ڪانزيرنگا راشٽريه باغ ڪهڙي راڄيه ۾ آهي.

(1) گجرات (2) آسام

(3) راڄسٿان (4) مهاراشٽر

32. سج مان نڪرندڙ الٽرا وائليٽ ڪرڻ (UV-B) کان واپس موٽڻ جو ..... تم ساهوارن جو

بچاءُ ڪري ٿو. (1) اوزون (2) ڪاربن ڊاءِ آڪسائيڊ

(3) آڪسيجن (4) ميٿين

ڪچي ڪم لاءِ جڳهه



29. Which of the following is incorrect function of blood?
- (1) Albumin - Distributes the water all over the body
  - (2) Fibrinogen and Prothrombin - Help in blood clotting process
  - (3) Globulins - Keep the balance of salts
  - (4) Inorganic ions - Control the function of muscles and nerves
30. \_\_\_\_\_ is measured with the help of sphygmomanometer.
- (1) pH of blood
  - (2) Blood pressure
  - (3) Heartbeat
  - (4) Gaseous pressure
31. In which state Kaziranga National Park is situated?
- (1) Gujarat
  - (2) Assam
  - (3) Rajasthan
  - (4) Maharashtra
32. The layer of \_\_\_\_\_ gas protects living beings from ultraviolet (UV-B) radiations emitted from sun.
- (1) Ozone
  - (2) Carbon di-oxide
  - (3) Oxygen
  - (4) Methane

Space for Rough work

33. سائي گهر (Green House) جي گئسن جو اثر پيدا ڪندڙ گروهه هيٺين مان ڪهڙو آهي.

(1) نائٽرس آڪسائيڊ،  $CO_2$ , CFC,  $SO_2$

(2) نائٽرس آڪسائيڊ،  $CO_2$ ,  $CH_4$ , CFC

(3)  $CO_2$ , CFC,  $SO_2$ ,  $NO_2$

(4)  $CO_2$ ,  $CH_4$ ,  $SO_2$ ,  $NO_2$

34. هيٺين مان ڪهڙو وڌان غلط آهي.

(1) اي ڪلاس (A class) باهه تڌائڻ پيدا ڪري وسائي سگهجي ٿي.

(2) بي ڪلاس (B class) باهه وسائيندڙ اوزار وسيلي وسائي سگهجي ٿي.

(3) باهه پاڻي وسيلي وسائي سگهجي ٿي (D class) ڊي ڪلاس

(4) باهه ڪاربن ڊاءِ آڪسائيڊ جهڙا باهه روڪ پڌارت ڪم آڻي وسائي وڃي (E class) ٽي ڪلاس ٿي.

35. .... خوراڪ جزي جي گهٽتائيءَ سبب پوئن ۾ دير سان گل اچن ٿا.

(1) پوٽيئشم (2) فاسفورس

(3) لوھ (4) جست

36. 1920 جي راشٽريه سيا جي اجلاس جي ٺهراءَ موجب هيٺين ڳالهين تي، ڪي بهشڪار ڪرڻ جو ڪاريڪم پڪ ڪيو ويو، انهن مان غلط جواب لھو.

(1) سرڪاري آفيسون (2) ڪورٽون (عدالتون)

(3) سوڊيشي شيون (4) سرڪاري اسڪول ۽ ڪاليج

ڪچي ڪم لاءِ جڳھ

33. Which of the following group of gases causes Green House Effect?
- (1)  $\text{CO}_2$ , CFC,  $\text{SO}_2$ , nitrous oxide
  - (2)  $\text{CO}_2$ ,  $\text{CH}_4$ , CFC, nitrous oxide
  - (3)  $\text{CO}_2$ , CFC,  $\text{SO}_2$ ,  $\text{NO}_2$
  - (4)  $\text{CO}_2$ ,  $\text{CH}_4$ ,  $\text{SO}_2$ ,  $\text{NO}_2$
34. Which of the following is an incorrect statement?
- (1) Class A fire is put out with water
  - (2) Class B fire is extinguished using fire extinguishers
  - (3) Class D fire is extinguished by pouring water
  - (4) Class E fire is extinguished using non-conductive fire extinguishers like carbon di-oxide
35. Due to deficiency of \_\_\_\_ nutrient there is late flowering in plants.
- (1) potassium
  - (2) phosphorus
  - (3) iron
  - (4) zinc
36. According to resolution passed in Indian National Congress session held in 1920, a programme was framed to boycott following; find wrong option.
- (1) Government offices
  - (2) Court
  - (3) Indian goods
  - (4) Government school and college

Space for Rough work

37. انٽر اسٽريه ساميواد هلچل ۾ وڏي پئماني تي ڪنهن ڀاڱ ورتو.

(1) پيڪاجي ڪاما  
(2) مانويند رات رايه

(3) راس بهاري بوس  
(4) پ. شيام جي ڪرشن ورما

38. دادر، نگر هويلي مان پورچوگيزن جي رهائشن کان آزاد ڪرڻ لاءِ ڪهڙي دل جي اسٽاپنا ڪئي وئي.

(1) آپريشن پولو  
(2) آزاد هند سنگ (فوج)

(3) آزاد گومتڪ دل  
(4) طوفان سينا

39. فائڊو پيڇڻ واري هلچل ۾ شامل عورت ستياگرهين جانا لا ڏنل آهن. انهن مان ڪنهن فائڊي پيڇڻ واري هلچل ۾ ڀاڱ نه ورتو، اهو لکو.

(1) ڪملا ديوي چتوپاڏيايه  
(2) اونٽڪا بائي گوکلي

(3) هنسايين ميهتا.  
(4) آروٿا آسف علي

40. ڊا. بابا صاحب آمبيدڪر اپريل 1927 ۾ ڪهڙي اخبار شروع ڪئي؟

(1) موڪ نائڪ  
(2) بهشڪرت ڀارت

(3) جنٽا  
(4) ڀربوٿ ڀارت

41. ڀارت جو سڀ کان آخر وارو گورنر جنرل ۽ پهريون وهائيسراءِ هيٺين مان ڪير؟

(1) لارڊ ريبين  
(2) لارڊ ڊلهوڙي

(3) لارڊ ڪئنيگ  
(4) لارڊ بينٽنگ

ڪچي ڪم لاءِ جڳهه

37. Who played active role in the International Communist Movement?
- (1) Bhikaji Kama (2) Manabendra Nath Roy  
(3) Rasbihari Bose (4) P. Shyamjickrishna Varma
38. Which party was founded to liberate Portuguese colonies of Dadra and Nagar Haveli?
- (1) Operation Polo (2) Azad Hind Sangh  
(3) Azad Gomantak Dal (4) Tufan Sena
39. Which one of the following is not related to Civil Disobedience Movement?
- (1) Kamaladevi Chattopadhyay (2) Avantikabai Gokhale  
(3) Hansaben Mehta (4) Aruna Aasaf Ali
40. In 1927 Dr. Babasaheb Ambedkar started \_\_\_\_\_ newspaper.
- (1) Muknayak (2) Bahishkrut Bharat  
(3) Janata (4) Prabuddha Bharat
41. Who was last Governor General and First Viceroy of India?
- (1) Lord Ripon (2) Lord Dalhousie  
(3) Lord Canning (4) Lord Bentinck

Space for Rough work



42. ان پل کان توهان مان هر هڪ عورت ۽ مرد اسان آزاد ٿيا آهيون، اهو سمجهڻ گهرجي ۽ آزاد ڀارت جا ناگرڪ آهيون، ائين سمجهي ڪري هلڻ گهرجي، اهو وڌان ڪنهن ڪيو.  
(1) مولانا آزاد

(2) صحا تما گاندي

(3) پنڊت نهرو

(4) سردار ولپ ڀائي پٽيل.

43. آڄ جي مڌيه پرديش جي ماڙوا ڀاڱ ۾ پنهنجو راج مضبوط ڪرڻ لاءِ باجيراو ڪنهن جي اڳواڻي ۽ هيٺ مرانا سردار موڪليا.

(1) ملهاراءِ هولڪر

(2) راڻو جي شندي

(3) آڌا جي پوار

(4) چيما جي آڀا

44. هيٺيون گهٽتائون سلسليوار لکو.

(I) چيڪا گو ڌرم پريشد جي اڳواڻي.

(II) چوڪرين جو اسڪول شروع ڪيو.

(III) آرين سماج جي استاپنا

(IV) هندو مهاسيا جي استاپنا

(2) II, III, I, IV

(1) III, I, II, IV

(4) II, I, III, IV

(3) IV, I, III, II

ڪچي ڪم لاءِ جڳھ

42. Who said following statement “Everyone of you should from this moment onwards, consider yourself a free man or woman and behave like a citizen of free India \_\_\_\_\_”.
- (1) Maulana Azad
  - (2) Mahatma Gandhi
  - (3) Pandit Nehru
  - (4) Sardar Vallabhbhai Patel
43. Under \_\_\_\_\_’s leadership Bajirao sent his knights to strengthen their posts at Malwa in today’s Madhya Pradesh.
- (1) Malhar Rao Holkar
  - (2) Ranoji Shinde
  - (3) Udaji Pawar
  - (4) Chimaji Appa
44. Select the option which shows correct chronological order of the following :
- (I) Represented Parliament of Religions at Chicago.
  - (II) First school of girls started.
  - (III) Arya Samaj was founded.
  - (IV) Hindu Mahasabha was established.
- (1) III, I, II, IV
  - (2) II, III, I, IV
  - (3) IV, I, III, II
  - (4) II, I, III, IV

Space for Rough work



45. چتر ۾ ڏيکاريل ماڻهون ڪهڙي ستياگره سان واسطو رکي ٿو.

(1) موڙشي ستياگره

(2) پيشاور ستياگره

(3) کيڙا ستياگره

(4) سولاپور ستياگره

46. 'مهاراج اهو صرف مهاراشتر جو نه پر اهو سڄي ديش جو هو' هي لفظ ڪنهن جا آهن؟

(1) پ. جواهر لال نيمرو

(2) مهاٿما ڦلي

(3) ڊا. بابا صاحب آمبيدڪر

(4) لوڪمانيه تلڪ

47. آمريڪا ۽ ڪئناڊا هتان جي پارٽيه ماڻهن ڪهڙي سنگتن جي استاپنا ڪئي؟

(1) هندستان سوشليست ريپبليڪن آسوسيئشن

(2) گدر

(3) آئينو پارت

(4) انوشيلن سميتي

48. ناگپور اقرار ۾ 1956 جي سنوڊان جي درستي انوسار قدم (2) 371 انوسار هيٺين مان ڪهڙو شرت

شامل نه آهي؟

(1) وڪاس ڪمن لاءِ وڌيڪ رقم

(2) ٽڪنيڪي ۽ پيشيور تعليم لاءِ مڪمل پئسو.

(3) آدم شماريءَ موجب راجيه سرڪاري نوڪرين جا موقعا.

(4) مهاراشتر وڌان سڀا جو ساليانو اجلاس ناگپور ۾ وٺڻ.

ڪچي ڪم لاءِ جڳهه

45. Person in given picture is related to which Satyagraha?

- (1) Mulshi Satyagraha
- (2) Peshawar Satyagraha
- (3) Kheda Satyagraha
- (4) Solapur Satyagraha



46. Who said the following sentence “Maharaj did not belong to Maharashtra alone, he belonged to the whole Indian nation \_\_\_\_\_”.

- (1) Pandit Jawaharlal Nehru
- (2) Mahatma Phule
- (3) Dr. Babasaheb Ambedkar
- (4) Lokmanya Tilak

47. Which organisation was established by Indians living in America and Canada?

- (1) Hindustan Socialist Republican Association
- (2) Gadar
- (3) Abhinav Bharat
- (4) Anushilan Samiti

48. As per Nagpur Pact, amendment of constitution, Article 371(2) in 1956, which of the following is incorrect?

- (1) Extra financial provision for development work
- (2) Ample finance for technical and vocational education
- (3) Provision of state government services in particular regions in accordance with population
- (4) Annual Assembly session of Maharashtra should be held in Nagpur

Space for Rough work

49. وائسرائه جي ڪاريه ڪاري منڊل ۾ مُسلم اڳواڻ جو نالو ٻڌائڻ جو حق فقط مسلم ليگ کي هئڻ گهرجي، اهو ڪنهن چيو.

(1) مُزفر هسين

(2) مهاتما گانڌي

(3) سراج-آل-هسن

(4) بغيريستر جينا.

50. ڀارت جا نوجوان اُتو، جاڳو ۽ پنهنجو اديشيه حاصل ڪرڻ تائين آرام نه ڪيو، اهو سنڌيش ڪنهن ڏنو؟

(1) سوامي ديانند سرسوتي.

(2) گوپال هري ديشموک

(3) سوامي وويڪانند

(4) ويريش لنگم پنتلو.

51. هيٺين مان ڪهڙو ڪم سُپريم ڪورٽ جو نه آهي؟

(1) مرڪزي سرڪار ۽ گهٽڪ راجيه جي وچ ۾ فساد هل ڪرڻ

(2) ججن جي مقرري ڪرڻ

(3) ناگرڪن جي بنيادي حقن جو بچاءُ ڪرڻ.

(4) راشٽرپتي جيڪڏهن صلاح پڇي ته ڏيڻ.

52. ننڍي ڪورٽ کي پنهنجي اڌيڪار کيتر کان پري نه وڃڻ جو حڪم ڏيڻي.....

(1) پرمد آديش

(2) پرتيشيڌ

(3) ديهم آپستتي

(4) اڌيڪار ونڊڻ

53. راشٽرپتي پڌ جي چونڊ لڙڻ لاءِ شخص جي عمر..... پوري ٿيل هئڻ گهرجي.

(1) 18

(2) 25

(3) 30

(4) 35

ڪچي ڪم لاءِ جڳهه



49. \_\_\_\_\_ insisted that only the Muslim League should have the right to suggest the name of Muslim representatives to the Viceroy's Executive Council.
- (1) Muzaffar Hussain (2) Mahatma Gandhi  
(3) Siraj-Ul-Hasan (4) Barrister Jinnah
50. Who gave following message to the Indian youth \_\_\_\_\_ "Arise, Awake and stop not till the goal is achieved."
- (1) Swami Dayanand Saraswati (2) Gopal Hari Deshmukh  
(3) Swami Vivekanand (4) Veeresalingam Pantulu
51. Which function among the following does not come under the functions of Supreme Court?
- (1) To settle the disputes between the centre and the state  
(2) To appoint the judges  
(3) To protect the fundamental rights of citizen  
(4) To provide necessary advice if it is asked by president
52. To prevent a subordinate court from exceeding its jurisdiction is known as \_\_\_\_\_.
- (1) Mandamus (2) Prohibition  
(3) Habeas Corpus (4) Quo Warranto
53. The person contesting the presidential elections should have the age of at least \_\_\_\_\_ years.
- (1) 18 (2) 25  
(3) 30 (4) 35

Space for Rough work

54. مهاراشتر وڌان پريشد ۾ ڪيترا ميمبر آهن؟

(1) 288 (2) 250

(3) 78 (4) 29

55. هيٺين مان غلط بيان ڪهڙو آهي؟

(1) قاعدي ساز اسيمبلي قاعدا ٺاهي ٿي.

(2) ڪاريڪاري منڊل، قاعدا عمل ۾ آڻي ٿو.

(3) عدالت سرشتو، نياڻ ڏيڻ جو ڪم ڪري ٿو.

(4) قاعدي ساز اسيمبلي، ڪاريڪاري منڊل، عدالت سرشتو انهن تنهنين شاخائن جو پاڻ ۾ سنڀند منٽري منڊل مقرر ڪري ٿو.

56. زمين، مکيه طور ..... ۽ ..... انهن پڌارتن جي ٺهيل آهي.

(1) سليڪا ۽ مئگنيشم (2) نڪل ۽ لوھ

(3) سليڪا ۽ اليومينيم (4) سليڪا ۽ نڪل

57. مها ساگر ۾ تري جي بناوت صحيح نمبر وار ٺاهيو.

(A) ٿلهي واري زمين

(B) ساگري معدان (سامونڊي معدان)

(C) ساگري لت (رَو)

(D) زمين ٽڪر جو لاه (ڪنڊن وارو لاه)

(1) A, B, C, D

(2) A, C, B, D

(3) A, B, D, C

(4) A, D, B, C

ڪچي ڪم لاءِ جڳھ

54. Choose the correct number which comprises members of the first house legislature of Maharashtra.
- (1) 288 (2) 250  
(3) 78 (4) 29
55. Identify the incorrect option / statement.
- (1) The function of the legislature is to make laws .  
(2) The executive implements the law.  
(3) The judiciary provides justice.  
(4) The Legislature, The Executive and The Judiciary's interrelationship that is decided by the government.
56. The continents are mainly composed of \_\_\_\_\_ and \_\_\_\_\_.
- (1) Silica and Magnesium (2) Nickel and Iron  
(3) Silica and Aluminium (4) Silica and Nickel
57. Choose the correct order of ocean relief.
- (A) Continental shelf (B) Abyssal plains  
(C) Marine trenches (D) Continental slope
- (1) A, B, C, D  
(2) A, C, B, D  
(3) A, B, D, C  
(4) A, D, B, C

Space for Rough work

58. هيٺين مان ڪهڙو وهڪرو گرم وهڪرو نه آهي؟

- (1) برازيل وهڪرو  
(2) اوياشيعو وهڪرو  
(3) گلف وهڪرو  
(4) سومالي

59. هيٺين مان ڪهڙو ڪيتر پبلڪ سڀوا گروهه ۾ نٿو اچي.

- (1) عمارتون، گهر  
(2) اسپتال  
(3) پوسٽ آفيس  
(4) اسڪول

60. جڏهن چند، ڌرتيءَ کي وڌ ۾ وڌ ويجهو هوندو آهي، ان حالت کي ..... حالت چئجي ٿو.

- (1) چند گرهڻ  
(2) مٿاهين  
(3) سج گرهڻ  
(4) هيٺاهين

61. صحيح جوڙا ملايو.

الف. بادلن جا قسم

ب. بادلن جي اوچائي

1. سرس  
2. آلتو اسٽريٽس  
3. نمبو اسٽريٽس  
4. ڪيومپولس
- a. وستار گهٽ وڌ ٿي سگهي ٿو.  
b. 2000 کان گهٽ  
c. 7000 کان 14000 ميٽر  
d. 2000 کان 7000 ميٽر

(1) 1 - c, 2 - d, 3 - b, 4 - a

(2) 1 - d, 2 - b, 3 - a, 4 - c

(3) 1 - c, 2 - d, 3 - a, 4 - b

(4) 1 - b, 2 - c, 3 - d, 4 - a

ڪچي ڪم لاءِ جڳهه

58. Which one of the following is not warm ocean current?
- (1) Brazil current (2) Oyashio current  
(3) Gulf current (4) Somali
59. Which one of the following does not come under public utility area?
- (1) Building, houses (2) Hospital  
(3) Post Office (4) School
60. When moon is closest to the earth it is said to be in .....
- (1) Lunar Eclipse (2) Apogee  
(3) Solar Eclipse (4) Perigee
61. Choose the correct option of pairs:
- (A) Types of Clouds (B) General Altitudes of clouds
1. Cirrus a. The extent could be variable  
2. Alto-stratus b. Less than 2000 meters  
3. Nimbo stratus c. 7000 to 14000 meters  
4. Cumulus d. 2000 to 7000 meters
- Options :
- (1) 1- c, 2 - d, 3 - b, 4 - a  
(2) 1 - d, 2 - b, 3 - a, 4 - c  
(3) 1- c, 2 - d, 3 - a, 4 - b  
(4) 1 - b, 2 - c, 3 - d, 4 - a

Space for Rough work

62. ڪهڙي عمر وارن ماڻهن جو گروهه، ڪم ڪندڙ آدمشماريءَ ۾ سمايل آهي.

(1) 14 کان 60 سال

(2) 15 کان 60 سال

(3) 0 کان 14 سال

(4) 15 کان 59 سال

63. 'ڪاري ڪپهه جي' ان نالي سان ڪهڙي زمين کي سڃاتو وڃي ٿو؟

(1) پوري

(2) تلهي ريتيلي

(3) ناسي

(4) ريگور

64. ٻن ڪلاڪن ۾ زمين (ڌرتيءَ) جون ڪيتريون ڊگهائي ڦاڪون سج جي سامهون وڃن ٿيون؟

(1) 15 ڊگهائي ڦاڪون

(2) 30 ڊگهائي ڦاڪون

(3) 40 ڊگهائي ڦاڪون

(4) 50 ڊگهائي ڦاڪون

65. 2010 جي آدمشماريءَ جي ڳڻپ انوسار ڀارت جي پڙهيل ماڻهن جو ..... سيڪڙو هئو.

(1) 72.1%

(2) 96.4%

(3) 61.5%

(4) 92.6%

66. هيٺين مان پهاڙي هوائن جي خاصيت ڪهڙي نه آهي؟

(1) رات جو جبلن جون چوٽيون جلد تڏيون ٿين ٿيون.

(2) پهاڙيءَ جي اونھائيءَ وارا حصا گرم ٿين ٿا.

(3) پهاڙن تي هوا جو داپ گهٽ ٿئي ٿو.

(4) پهاڙن تي هوا جو داپ وڌيڪ ٿئي ٿو.

ڪچي ڪم لاءِ جڳهه



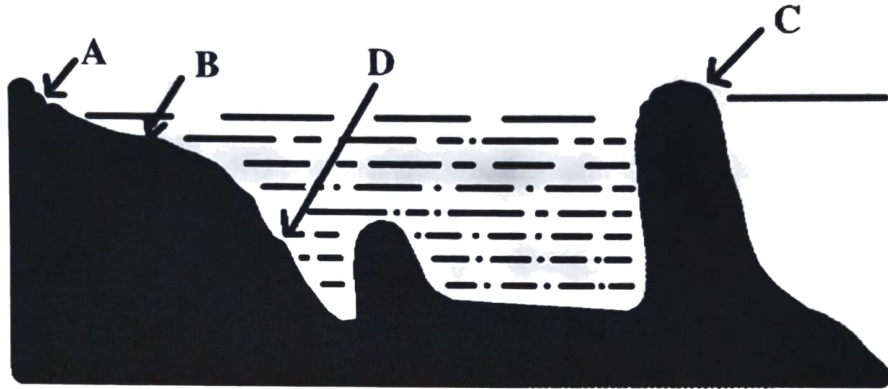
62. People of \_\_\_\_\_ age group are included in the productive population.
- (1) 14 to 60 years (2) 15 to 60 years  
(3) 0 to 14 years (4) 15 to 59 years
63. Which soil is known as 'black soil'?
- (1) Laterite (2) Coarse  
(3) Brown (4) Regur
64. In two hours how many longitudes will face the sun?
- (1) 15 longitudes (2) 30 longitudes  
(3) 40 longitudes (4) 50 longitudes
65. As per the statistics 2010 literacy rate of India is \_\_\_\_\_.
- (1) 72.1% (2) 96.4%  
(3) 61.5% (4) 92.6%
66. From the below options which one is not a characteristic of the mountain breeze?
- (1) Mountains cool down quickly at night  
(2) The valley zone is comparatively warmer  
(3) Air pressure is low on the mountain  
(4) Air pressure is greater on the mountain

Space for Rough work

67. ڌرتيءَ جي ٻاهرين ڀاڱي ۽ اندرين ڀاڱي جي گرمي پد ۾ تفاوت سبب ..... وهڪرو تيار ٿئي ٿو.

- (1) مٿي ويندڙ  
(2) قطبي  
(3) برقي  
(4) هيٺ ايندڙ

68. هيٺ ڏنل شڪل جاڇيو. مڇي مارڻ لاءِ وستارت کيتر ڪهڙي اکر سان ڏيکاريل آهي. ان اکر جو صحيح جواب ڳولھيو.



- (1) A  
(2) B  
(3) D  
(4) C

69. ست پارھان آتاري ۾ هيٺين مان ڪهڙو جزو نظر نٿو اچي.

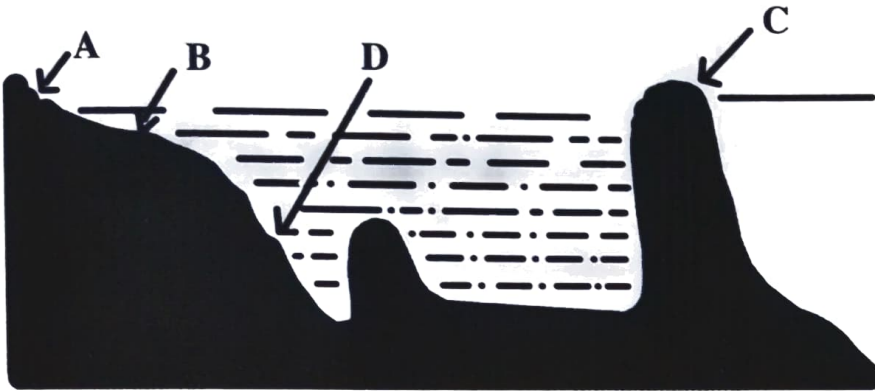
- (1) ساليانو جمع خرچ  
(2) ورتل قرض جو پار  
(3) زمين مالڪ جو مالھي حق.  
(4) کيتيءَ واري زمين.

ڪچي ڪم لاءِ جڳھ

67. The difference between the temperatures of the outer and inner core gives rise to \_\_\_\_\_ currents.

- (1) Downward
- (2) Horizontal
- (3) Electric
- (4) Vertical

68. Observe the diagram given below and identify the correct option which indicates Extensive Fishing grounds.



- (1) A
- (2) B
- (3) D
- (4) C

69. Which one of the following is not included in the details of 7/12 extract?

- (1) Yearly budget
- (2) Status of debts and loans
- (3) Ownership rights of the family
- (4) Area under different crops

Space for Rough work

70. مهارشتر راجيه ۾، راجيه سرڪار..... ڏينهن تي مهارشتر راجيه اديوگڪ مها منڊل جي استاپنا ڪئي.

(1) 16 نومبر، 1992 (2) 10 جيوڙي 1992

(3) 1 آگسٽ 1962 (4) 11 آگسٽ 1962

71. چورس جي گرد ماپ 48 س.م. آهي، ته ان چورس جي اُربب جي ڊيگهه ڪيتري؟

(1) 24 cm (2) 12 cm

(3)  $10\sqrt{2}$  cm (4)  $12\sqrt{2}$  cm

72. ڪيترو  $(3a + 4b - 5c)^2 = ?$

(1)  $9a^2 + 16b^2 + 25c^2 + 12ab - 20bc - 15ac$

(2)  $9a^2 + 16b^2 + 25c^2 + 24ab - 40bc - 30ac$

(3)  $9a^2 + 16b^2 + 25c^2 + 48ab - 20bc - 30ac$

(4)  $9a^2 + 16b^2 + 25c^2 + 24ab + 40bc + 30ac$

73. جيڪڏهن هڪ گوني ڪنڊ ٽڪنڊيءَ جو هٽپاٽينيوڙ ۽ هڪ پاسو ٻئي گوني ڪنڊ ٽڪنڊي جي هٽپاٽينيوڙ ۽ پاسي سان ٺهڪندڙ آهن ته اهي ٻه ٽڪنڊا ڪهڙي آزمائش انوسار هڪ ٻئي سان ٺهڪندڙ آهن؟

(1) ڪ.ڪ.پ (2) ٻ.ٻ.پ

(3) ڪ.ڪ.ڪ (4) هٽپاٽينيوڙ پاسو

ڪچي ڪم لاءِ جڳهه

70. On \_\_\_\_\_ in Maharashtra, the state government established the 'Maharashtra Industrial Development Corporation'.
- (1) 16 November 1992 (2) 10 January 1992  
(3) 1 August 1962 (4) 11 August 1962
71. Perimeter of square is 48 cm. So length of its diagonal will be = ?
- (1) 24 cm (2) 12 cm  
(3)  $10\sqrt{2}$  cm (4)  $12\sqrt{2}$  cm
72.  $(3a + 4b - 5c)^2 = ?$
- (1)  $9a^2 + 16b^2 + 25c^2 + 12ab - 20bc - 15ac$   
(2)  $9a^2 + 16b^2 + 25c^2 + 24ab - 40bc - 30ac$   
(3)  $9a^2 + 16b^2 + 25c^2 + 48ab - 20bc - 30ac$   
(4)  $9a^2 + 16b^2 + 25c^2 + 24ab + 40bc + 30ac$
73. When hypotenuse and a side of the right angle triangle is congruent to hypotenuse and corresponding side of the other triangle (right angle) then both triangles are congruent by which of the following congruency test?
- (1) S - A - S (2) S - S - S  
(3) A - S - A (4) hypotenuse-side

Space for Rough work

74. کيترو  $\sqrt[3]{6859} = ?$

- (1) 13  
(2) 19  
(3) 23  
(4) 29

75. کيترو  $\frac{\left(\frac{1}{2^3}\right)^3 + (57)^0}{(3^2)^{\frac{1}{2}}} = ?$

- (1) 4  
(2) 3  
(3) 2  
(4) 1

76. پتل ان مٺ ۾ ٽامو ۽ جست جو ريشو 13:7 آهي ته 1.5 کلوگرام وزن واري پتل جي برتن ۾ جست کيترو هوندو؟

- (1) 975 گرام  
(2) 575 گرام  
(3) 525 گرام  
(4) 875 گرام

77. کرکيت جي هڪ کيل ۾ هر هڪ رانديگر جون کيل رنون (ڊوڙون) هيٺ ڏنل آهن. جيڪڏهن سڀني ڊوڙن (رنن) جي سراسري 40 آهي ته  $x$  جو ملهه کيترو؟

- 21, 17,  $x$ , 100, 57, 48, 47, 20, 35, 04, 02  
(1) 79  
(2) 80  
(3) 89  
(4) 78

ڪچي ڪم لاءِ جڳهه



74.  $\sqrt[3]{6859} = ?$

(1) 13

(2) 19

(3) 23

(4) 29

75. 
$$\frac{\left(\frac{1}{2^3}\right)^3 + (5^7)^0}{(3^2)^{\frac{1}{2}}} = ?$$

(1) 4

(2) 3

(3) 2

(4) 1

76. Alloy of brass contains copper and zinc in the ratio 13:7. In 1.5 kg of brass vessel the weight of zinc will be = ?

(1) 975 g.

(2) 575 g.

(3) 525 g.

(4) 875 g.

77. Runs scored by members of a cricket team are 21, 17,  $x$ , 100, 57, 48, 47, 20, 35, 04, 02 and the mean score is 40. Hence value of  $x = ?$

(1) 79

(2) 80

(3) 89

(4) 78

Space for Rough work

78. هڪ گوني گولائين سلينڊر جي پايي جو قطر 14 س.م. آهي. ان جو مقدار 2618 ڪعب س.م. آهي ته سلينڊر جي اوچائي ڪيتري؟

(1) 15 س.م.

(2) 16 س.م.

(3) 17 س.م.

(4) 18 س.م.

79. هڪ نھري شڪل کي 6 مٿاڇرا، 8 نوڪون آهن ته ان نھري شڪل کي ڪيتريون ڪنار هونديون؟

(1) 10

(2) 8

(3) 14

(4) 12

80. گھڻيڊي  $(2m^3 + 6m^2 + 12m + 8)$  کي ڀڄي  $(m+1)$  سان ونڊ ڪرڻ سان ونڊا پٽ ڪيتري ايندي؟

(1)  $2m^2 + 12m + 4$

(2)  $2(m^2 + 2m + 4)$

(3)  $4(m^2 + 2m + 4)$

(4)  $3m^2 + 4m + 8$

81. شامراو زمين جو هڪ ٽڪر 350000 روپين ۾ هڪ ايڄنٽ جي دواران ورتو. ان ونھوار ۾ دلالي 3% طيءَ تي هئي. ته ايڄنٽ (دلالي) کي ڪيتري دلالي ملي؟

(1) 10500 رُ

(2) 6500 رُ

(3) 11500 رُ

(4) 8750 رُ

ڪچي ڪم لاءِ جڳھ

78. Diameter of a base of cylinder is 14 cm and its volume is  $2618 \text{ cm}^3$ . Hence height of the cylinder is = ?

(1) 15 cm

(2) 16 cm

(3) 17 cm

(4) 18 cm

79. A cube has 6 surfaces and 8 vertices then how many sides it will have?

(1) 10

(2) 8

(3) 14

(4) 12

80.  $(2m^3 + 6m^2 + 12m + 8)$  is divided by  $(m+1)$  then quotient is = ?

(1)  $2m^2 + 12m + 4$

(2)  $2(m^2 + 2m + 4)$

(3)  $4(m^2 + 2m + 4)$

(4)  $3m^2 + 4m + 8$

81. Shamrao purchased a land plot at ₹ 3,50,000 through a broker. If brokerage is fixed at 3% then amount of brokerage = \_\_\_\_\_.

(1) ₹ 10,500

(2) ₹ 6,500

(3) ₹ 11,500

(4) ₹ 8,750

Space for Rough work

82. هڪ واهڻ کي 24 ڪ.م. في ڪلاڪ جي سراسري رفتار سان ڪجهه مفاصلو طيءَ ڪرڻ جي لاءِ 12 ڪلاڪ وقت لڳي ٿو. جيڪڏهن واهڻ (Vehicle) جي رفتار پهرين رفتار جي ٽيڻ جيتري وڌائي ويئي ته ساڳيو مفاصلو طيءَ ڪرڻ لاءِ ڪيترو وقت لڳندو؟

(1) 8 (2) 6

(3) 4 (4) 2

83.  $\triangle ABC$  جي مڌيان AP آهي. G مرڪز آهي.  $AP=15$  س.م. ته AG جي ڊيگهه ڪيتري هوندي؟

(1) 2.5 (2) 15

(3) 5 (4) 10

84.  $\frac{x^2 + 10x + 24}{x^2 - 16} \div \frac{2x + 12}{x - 4} = ?$

(1)  $\frac{1}{2}$  (2)  $x - 4$

(3) 1 (4)  $(x + 6)(x + 4)$

85. ٻن پوروچوٽ ليڪ کي هڪ ڪيپنڊر ليڪ سبب ڪپڻ سان ٺهيل اندرين ڪنڊن جي جوڙي مان هڪ ڪنڊ جي ماپ  $2x^\circ$  ۽ ٻئي ڪنڊ جي ماپ  $3x^\circ$  آهي. ته انهن ڪنڊن جون ماپون هيٺين مان ڪهڙيون؟

(1)  $72^\circ, 108^\circ$  (2)  $144^\circ, 36^\circ$

(3)  $108^\circ, 62^\circ$  (4)  $120^\circ, 60^\circ$

ڪچي ڪم لاءِ جڳهه

82. Average speed of a vehicle is 24 km / hr and it covers certain distance in 12 hours. If speed is increased three times then time required to cover same distance = ?

- (1) 8 (2) 6  
(3) 4 (4) 2

83. AP is median of  $\Delta ABC$ . G is the point of concurrence of medians. AP = 15 cm then AG = \_\_\_\_\_ cm?

- (1) 2.5 (2) 15  
(3) 5 (4) 10

84.  $\frac{x^2 + 10x + 24}{x^2 - 16} \div \frac{2x + 12}{x - 4} = ?$

- (1)  $\frac{1}{2}$  (2)  $x - 4$   
(3) 1 (4)  $(x + 6)(x + 4)$

85. Pair of interior angles formed when a pair of parallel lines are intersected by a transversal are  $2x^\circ$  and  $3x^\circ$ . Then their measures are = ?

- (1)  $72^\circ, 108^\circ$  (2)  $144^\circ, 36^\circ$   
(3)  $108^\circ, 62^\circ$  (4)  $120^\circ, 60^\circ$

Space for Rough work

86. اڻپور 56/37 جو ڏهاڻي روپ هيٺين مان ڪهڙو آهي؟

(1) 1.515 (2) 1.315

(2) 1.513 (4) 1.215

87. هڪ شهر جي آدمشماري هر سال 5% سان وڌي ٿي. سال 2012 ۾ ان شهر جي آدمشماري 120000 هئي ته سال 2015 ۾ ان شهر جي آدمشماري ڪيتري هئي؟

(1) 138915 (2) 139915

(3) 138951 (4) 139918

88. گول جي مرڪز کان 12 س.م. مفاصلي تي هونڊڙو جي ڊيگهه 32 س.م. آهي، ته ان هول جو قطر ڪيترو هوندو؟

(1) 20 س.م. (2) 40 س.م.

(3) 42 س.م. (4) 48 س.م.

89.  $\frac{18-2x}{x-4} = \frac{4}{3}$  ته  $x$  جو ملهه ڪيترو؟

(1) 8 (2)  $\frac{15}{2}$

(3) 7 (4) 5

90. هڪ ٽڪنڊي جا پاسا آهن 13 س.م.، 14 س.م.، 15 س.م. ته ان ٽڪنڊي جي ايراضي ڪيتري؟

(1) 82 چ.س.م. (2) 74 چ.س.م.

(3) 84 چ.س.م. (4) 104 چ.س.م.

ڪچي ڪم لاءِ جڳهه



86. Decimal form of rational number  $\frac{56}{37}$  is = ?
- (1) 1.515 (2) 1.315  
(3)  $1.\overline{513}$  (4)  $1.\overline{215}$
87. Population of a town increases at the rate of 5% per year. In the year 2012 population of the town was 1,20,000. So in the year 2015, population will be = ?
- (1) 1,38,915 (2) 1,39,915  
(3) 1,38,951 (4) 1,39,918
88. A chord of length 32 cm is at distance of 12 cm from centre of a circle. Then diameter of the circle = ?
- (1) 20 cm (2) 40 cm  
(3) 42 cm (4) 48 cm
89.  $\frac{18-2x}{x-4} = \frac{4}{3}$  then value of  $x$  = ?
- (1) 8 (2)  $\frac{15}{2}$   
(3) 7 (4) 5
90. Sides of a triangle are 13 cm, 14 cm and 15 cm then area of the triangle is = ?
- (1) 82 cm<sup>2</sup> (2) 74 cm<sup>2</sup>  
(3) 84 cm<sup>2</sup> (4) 104 cm<sup>2</sup>

Space for Rough work

SEAL

کچي کم لاء جگم

SEAL

SEAL