

MENTAL ABILITY TEST (URDU)

NMMS-VIII-S2

NATIONAL MEANS CUM MERIT SCHOLARSHIP SCHEME EXAMINATION, 2018-19

ملی طور پر پیمانہ طلبہ کے لئے ملکی اسکالرشپ امتحان برائے، 2018 - 19

CENTRE CODE

مرکز کا کوڈ نمبر

SEATNO.

سیٹ نمبر

QUESTION BOOKLET

سوالیہ کتابچہ

SCHOLASTIC APTITUDE TEST

درسی قابلیت کی جانچ

CLASS VIII / جماعت ہشتم

MEDIUM : - URDU (اردو) WITH ENGLISH VERSION

[Date : 9th DECEMBER, 2018]

[Time : 13:30 A.M. to 15:00 A.M.]

وقت : 13 : 30 سے 15 : 00

Maximum Marks : 90

کل مارکس 90

Time : 90 Minutes

وقت : 90 منٹ

Total Pages : 40

کل صفحات 40

طلباء کے لئے ہدایات

سوالوں کے جواب لکھنے سے پہلے درج ذیل ہدایتوں کو دھیان سے پڑھئے۔ آپ کو اپنے جواب مشترکہ جوابی پرچے پر لکھنا ہے۔

- (۱) اپنے مرکز کا کوڈ نمبر اور اپنا سیٹ نمبر ہندسوں میں صاف صاف لکھئے۔ (ایک خانے میں صرف ایک عدد لکھئے) اپنا سیٹ نمبر لکھنے سے قبل اطمینان کر لیجئے کہ وہ بالکل درست ہو۔ اس بات کا خیال رکھئے کہ کوئی خانہ خالی نہ رہ جائے۔ سوال کے پرچے اور جوابی پرچے پر چوکون میں سیٹ نمبر اور مرکز کے کوڈ نمبر کا ایک ایک عدد اور صفر بھی صحیح جگہ لکھئے۔

مثلاً

CENTRE CODE	مرکز کا کوڈ نمبر									
-------------	------------------	--	--	--	--	--	--	--	--	--

SEAT NO.	سیٹ نمبر												
----------	----------	--	--	--	--	--	--	--	--	--	--	--	--

- (۲) ہر سوال کے لئے ایک مارک (نمبر) ہے۔
- (۳) تمام سوالوں کو حل کرنا لازمی ہے۔ اس لئے جواب لکھنے سے قبل مکمل سوالیہ پرچہ پڑھنے کی ضرورت نہیں ہے۔
- (۴) پہلے سوال سے آغاز کیجئے اور یکے بعد دیگرے سوالوں کو حل کرتے کرتے آخری سوال تک حل کیجئے۔
- (۵) اگر کسی سوال کا جواب نہ آ رہا ہو تو اس پر زیادہ وقت ضائع نہ کیجئے۔ اگلا سوال حل کیجئے۔ تمام سوالات حل ہو جانے کے بعد اگر وقت ملے تو جو سوال چھوٹ گئے تھے انہیں حل کرنے کی کوشش کیجئے۔
- (۶) متعین وقت محدود رہے گا اس لئے اس کا استعمال بہت احتیاط سے کیا جائے۔ رَف کام ہر صفحہ پر دیئے گئے متعین خانہ ہی میں کیا جائے۔
- (۷) اس بات کا خیال رکھئے کہ آپ کو اپنے جواب مشترکہ جوابی پرچے کے حصہ ”درسی قابلیت کی جانچ“ (Scholastic Aptitude Test) میں تحریر کرنے ہیں۔
- (۸) ہر سوال کے جواب کے لئے سوالیہ پرچے میں متبادل دیئے ہوئے ہیں۔ ان میں آپ کو جو متبادل صحیح معلوم ہو اس کا نمبر شمار دیکھئے اور اس نمبر کے دائرے میں کالی سیاہی بھر کر جواب دیجئے۔ خیال رہے کہ یہ کام جوابی پرچے میں کرنا ہے نہ کہ سوالیہ پرچے میں۔
- (۹) براہ کرم سوالوں کے اس کتابچے پر مرکز کا کوڈ نمبر اور سیٹ نمبر اور کچے کام کے علاوہ کچھ اور نہ لکھا جائے۔
- (۱۰) اب سوالوں کے جواب لکھنے کا آغاز کیجئے۔

INSTRUCTIONS TO CANDIDATES

Read the following instructions carefully before you answer the questions. Answers are to be given on the answer-sheet, which combines both the tests:

1. Please write your Centre Code and Seat No. very clearly (only one digit in on block). Before writing your Seat No. get it ascertain from the Centre Conductor. Please see that no block is left unfilled and even zeros appearing in the Centre Code and Seat No. are correctly transferred to the appropriate blocks on the booklet and on the answer sheet.

Example :

CENTRE CODE केन्द्र संकेतांक																			
------------------------------	--	--	--	--	--	--	--	--	--	--	--	--	--	--	--	--	--	--	--

SEAT NO. आसन क्रमांक																				
----------------------	--	--	--	--	--	--	--	--	--	--	--	--	--	--	--	--	--	--	--	--

For all subsequent purposes your Centre Code and Seat No. shall remain the same. Centre once allotted will not be changed

2. All questions carry **one** mark each.
3. Since **all questions are compulsory** do not try to read through the whole question paper before beginning to answer it.
4. Begin with the first question and keep on trying one question after another till you finish.
5. If you do not know the answer to any question, do not spend much time on it and pass on to the next one. Time permitting you can come back to the questions which you have left in the first instance and try them again.
6. Since the time allotted is very short you should make best use of it.
7. Remember you have to mark on your answers in “**Scholastic Aptitude Test**” Section of the answer-sheet only.
8. Answer to each question is to be indicated in the answer-sheet by encircling with black pen in the appropriate number of alternative inthe answer-sheet from amongst the ones given for the corresponding question in the test booklet.
9. Do not write anything except Centre Code Seat No. and rough work anywhere in this booklet.
10. Now turn to the next page and start answering the questions.

1. مقناطیسی قوت کے خطوط کے تعلق سے نامناسب بیان کون سا؟
- (1) مقناطیسی قوت کے خطوط ایک دوسرے کو شش کرتے ہیں۔
- (2) مقناطیسی قوت کے خطوط ایک دوسرے کو قطع نہیں کرتے
- (3) مقناطیسی قوت کے خطوط ایک دوسرے کو دور دھکیلتے ہیں۔
- (4) مقناطیسی قوت کے خطوط ہمیشہ شمالی قطب سے شروع ہو کر جنوبی قطب کی جانب جاتے ہیں۔
2. شعاع وقوع اور شعاع منعکسہ ان کے درمیان کا زاویہ 90° ہو تو زاویہ وقوع (i) اور زاویہ منعکسہ (r) ان کی پیمائش کتنی ہوں گی؟
- (1) $i = 45^\circ$, $r = 90^\circ$
- (2) $i = 90^\circ$, $r = 90^\circ$
- (3) $i = 90^\circ$, $r = 45^\circ$
- (4) $i = 45^\circ$, $r = 45^\circ$
3. مندرجہ ذیل میں سے کون سی اکائی تپش کی پیمائش کرنے کے لیے استعمال نہیں کی جاتی؟
- (1) کیلوری (Cal)
- (2) سیلسی اس (°C)
- (3) فیرن ہائیٹ (°F)
- (4) کیلون (K)
4. 1.5 V برقی قوی کے فرق والے 4 برقی خانوں کو بیٹری کی شکل میں جوڑا جائے تو بیٹری کا برقی قوی کا فرق کتنا؟
- (1) 1.5 V
- (2) 4.5 V
- (3) 5.5 V
- (4) 6.0 V
5. آواز کی لہروں کا تعدد..... اکائی میں ناپا جاتا ہے۔
- (1) میٹر (m)
- (2) لیٹر (l)
- (3) ہرٹز (Hz)
- (4) کیلوری (Cal)

SCHOLASTIC APTITUDE TEST

1. Which of the following statement is incorrect with respect to magnetic lines of force ?
 - (1) Magnetic lines of force attracts each other.
 - (2) Magnetic lines of force does not intercepts each other.
 - (3) Magnetic lines of force repels each other.
 - (4) Magnetic lines of force starts from north Pole and ends South Pole.

2. If the angle between the incident ray and the reflected ray is 90° , what are the values of the angle of incidence and angle of reflection ?
 - (1) $i = 45^\circ$, $r = 90^\circ$
 - (2) $i = 90^\circ$, $r = 90^\circ$
 - (3) $i = 90^\circ$, $r = 45^\circ$
 - (4) $i = 45^\circ$, $r = 45^\circ$

3. Which of the following unit is not used for measuring temperature ?
 - (1) Calorie (Cal)
 - (2) Celsius ($^\circ\text{C}$)
 - (3) Fahrenheit ($^\circ\text{F}$)
 - (4) Kelvin (K)

4. 4 electric cells of potential difference 1.5 V each have been connected as a battery. What will be the potential difference of battery ?
 - (1) 1.5 V
 - (2) 4.5 V
 - (3) 5.5 V
 - (4) 6.0 V

5. The frequency of sound waves is measured in unit.
 - (1) meter (m)
 - (2) litre (l)
 - (3) Hertz (Hz)
 - (4) Calorie (Cal)

6. میز پر ایک دھات کا کندہ رکھا ہوا ہے جس کا وزن 98 N ہے۔ کندے کے قاعدے کی لمبائی 0.5 میٹر اور چوڑائی 0.2 میٹر ہے تو وہ کندہ میز پر کتنا دباؤ ڈالے گا؟

- 98 Pa (2) 980 Pa (1)
0.98 Pa (4) 9.8 Pa (3)

7. مندرجہ ذیل میں سے گروہ میں شامل نہ ہونے والی مقدار کون سی؟

- (1) کمیت
(2) لمبائی
(3) وقت
(4) چال

8. ایک دو شاخے سے 5 سیکنڈ میں 1000 بار ارتعاش پیدا ہوتا ہے تو اس سے پیدا ہونے والی آواز کا تعدد کتنا؟

- 500 Hz (2) 5000 Hz (1)
2000 Hz (4) 200 Hz (3)

9. پانی میں ڈالی ہوئی شے پانی پر تیرتی ہے کیونکہ.....

- (1) قوت اُچھال پہ ثقلی قوت سے زیادہ ہوتی ہے
(2) قوت اُچھال پہ ثقلی قوت سے کم ہوتی ہے
(3) قوت اُچھال اور ثقلی قوت مساوی ہوتے ہیں
(4) شے پر ثقلی قوت عمل نہیں کرتی

10. انسان..... اس تعدد کی آواز سن سکتا ہے۔

- 20 Hz سے 20,000 Hz (2) 1 Hz سے 20,000 Hz (1)
20 Hz سے 2,000 Hz (4) 1 Hz سے 2,000 Hz (3)

11. سورج کے مرکزی حصے میں..... پھیلنے کا کام کرتی ہے۔

- (1) ہائیڈروجن
(2) ہیلیم
(3) آکسیجن
(4) نائٹروجن

6. A metal block of weight 98 N is placed on table. The bottom length of block is 0.5 m and width 0.2 m. Find the pressure exerted by block on the table ?
- (1) 980 Pa (2) 98 Pa
(3) 9.8 Pa (4) 0.98 Pa
7. Choose the incorrect quantity from the following group Mass, Length, Time, Speed.
- (1) Mass (2) Length
(3) Time (4) Speed
8. A tuning fork vibrates 1000 times in 5 second, then find the frequency of sound produced by it ?
- (1) 5000 Hz
(2) 500 Hz
(3) 200 Hz
(4) 2000 Hz
9. The object floats on water because -
- (1) Buoyant force exceeds the gravitational force
(2) Buoyant force is less than the gravitational force
(3) Buoyant force and gravitational force are equal
(4) Gravitational force is not acting on object
10. frequency of sound can heard by human.
- (1) 1 Hz to 20,000 Hz
(2) 20 Hz to 20,000 Hz
(3) 1 Hz to 2,000 Hz
(4) 20 Hz to 2,000 Hz
11. In centre of sun acts as a fuel.
- (1) Hydrogen (2) Helium
(3) Oxygen (4) Nitrogen

12. مندرجہ ذیل میں سے پیچیدہ مرکب کون سا ہے؟

- (1) شکر
(2) نمک
(3) گلوکوز
(4) ہیموگلوبین

13. مائع اور ٹھوس ان کے غیر متجانس آمیزے کو کہتے ہیں۔

- (1) لسونت
(2) محلول
(3) معلقہ
(4) مخلوط

14. مندرجہ بالا تعامل میں A، B اور C پہچانئے۔ $\text{CaCO}_3 + 2\text{HCl} \rightarrow \text{A} + \text{B} + \text{C}$



15. ہمارے جسم میں موجود کون سا تیزاب ہماری وراثی خصوصیات کا تعین کرتا ہے؟

- (1) RNA
(2) DNA
(3) HCl
(4) H_2SO_4

16. تنفس کے عمل میں تنفسی راستے سے داخل شدہ ہوا کی آکسیجن کا خلیات میں موجود گلوکوز سے تعامل ہو کر بنتے ہیں۔

- (1) CO_2 اور پانی
(2) H_2 اور CO_2
(3) CO_2 اور نائٹروجن
(4) H_2S اور پانی

17. مندرجہ ذیل میں سے غیر کاربنی مرکب کون سا ہے؟

- (1) شکر
(2) نیلا توتیا
(3) یوریا
(4) کافور

12. Which is the complex compound among the following substances ?
- (1) Sugar (2) Common salt
(3) Glucose (4) Haemoglobin
13. Heterogeneous mixture of a liquid and a solid is called a
- (1) Colloid (2) Solution
(3) Suspension (4) Alloy
14. $\text{CaCO}_3 + 2\text{HCl} \rightarrow \text{A} + \text{B} + \text{C}$
Identify A, B & C in above reaction.
- (1) $\text{CaCl}_2 + \text{CO}_2 + \text{H}_2\text{O}$
(2) $\text{CaCl}_2 + 2 \text{CO}_2 + 2 \text{H}_2\text{O}$
(3) $\text{CaCl}_2 + 2 \text{CO}_2 + \text{H}_2\text{O}$
(4) $\text{CaCl}_2 + \text{CO}_2 + 2 \text{H}_2\text{O}$
15. Name the acid that decides the heredity property in our body.
- (1) RNA (2) DNA
(3) HCl (4) H_2SO_4
16. During the process of respiration glucose in the cells reacts with oxygen to form
- (1) CO_2 and water
(2) CO_2 and H_2
(3) CO_2 and nitrogen
(4) H_2S and water
17. Which is the inorganic compound among the following ?
- (1) Sugar (2) Blue vitriol
(3) Urea (4) Camphor

18. جوہری بھٹی میں زنجیری تعامل پر قابو رکھنے کے لیے مندرجہ ذیل میں سے کس عمل کی ضرورت ہوتی ہے؟
- (1) پروٹون کی رفتار اور تعداد بڑھانا
(2) نیوٹرون کی رفتار اور تعداد کم کرنا
(3) نیوٹرون کی رفتار بڑھانا اور تعداد کم کرنا
(4) مندرجہ بالا میں سے کوئی نہیں

19. 'L' اس خول میں الیکٹرون کی دگجائش کتنی ہوتی ہے؟

- (1) 2
(2) 8
(3) 18
(4) 6

20. ٹماٹر میں کون سا تیزاب ہوتا ہے؟

- (1) سائٹرک ایسڈ
(2) ٹارٹارک ایسڈ
(3) آکزیلیک ایسڈ
(4) لیکلیک ایسڈ

21. کیمیائی کھادوں کے غیر ضروری بے تحاشہ استعمال کی وجہ سے کھیتوں کی زراعتی زمین میں..... کا تناسب بڑھتا ہے۔

- (1) تیزاب
(2) اساس
(3) نمک
(4) کوئی بھی نہیں

22. کینسر جیسے مہلک مرض میں طبی علاج کے لیے کون سے تابکار ہم جا کا استعمال ہوتا ہے؟

- (1) یورینیم-235
(2) کوبالٹ-60
(3) آیوڈین-131
(4) کاربن-14

23. نباتات کی نشوونما کے لیے..... تغذیاتی مادے کی ضرورت ہوتی ہے۔

- (1) ہائیڈروجن
(2) آکسیجن
(3) نائٹروجن
(4) سوڈیم

18. In the nuclear reactor to control the chain reaction, it is necessary to
- (1) Increase the speed and number of protons.
 - (2) Decrease the speed and number of neutrons.
 - (3) Increase the speed of neutrons and decrease its number.
 - (4) None of the above.
19. The maximum capacity of 'L' shell is electrons.
- (1) 2
 - (2) 8
 - (3) 18
 - (4) 6
20. Name the acid present in tomato.
- (1) Citric acid
 - (2) Tartaric acid
 - (3) Oxalic acid
 - (4) Lactic acid
21. Due to excessive use of chemical Fertilisers the of soil increases.
- (1) basicity
 - (2) acidity
 - (3) salt
 - (4) None of these
22. Which among the following radioactive isotopes is used in treatment of cancer disease ?
- (1) Uranium - 235
 - (2) Cobalt - 60
 - (3) Iodine - 131
 - (4) Carbon - 14
23. For growth of plants is essential.
- (1) Hydrogen
 - (2) Oxygen
 - (3) Nitrogen
 - (4) Sodium

24. گروہ میں شامل نہ ہونے والا لفظ پہچانئے۔

- (1) کترہ نما
(2) طرفدار
(3) سلاخ نما
(4) پیچدار

25. گروہ میں شامل نہ ہونے والا لفظ پہچانئے۔

- (1) ابتدائی جاندار
(2) پھپھوند
(3) بیکٹیریا
(4) کائی

26. کتے کے کاٹنے کے بعد اس مرض کی علامات..... دنوں میں نظر آنے لگتی ہیں۔

- (1) 90 تا 175
(2) 90 تا 120
(3) 90 تا 150
(4) 90 تا 110

27. بین الاقوامی یومِ صحت..... دن منایا جاتا ہے۔

- (1) 14 جون
(2) 29 ستمبر
(3) 7 اپریل
(4) 14 نومبر

28. آبی آلودگی کی قدرتی وجہ کون سی؟

- (1) رہائشی علاقے کا گندہ پانی
(2) زمین کی جھج
(3) معدنی تیل کا رساؤ
(4) کھاد اور حشرات کش کا استعمال

29. زمین پر ہر سال تقریباً..... زلزلے آتے ہیں۔

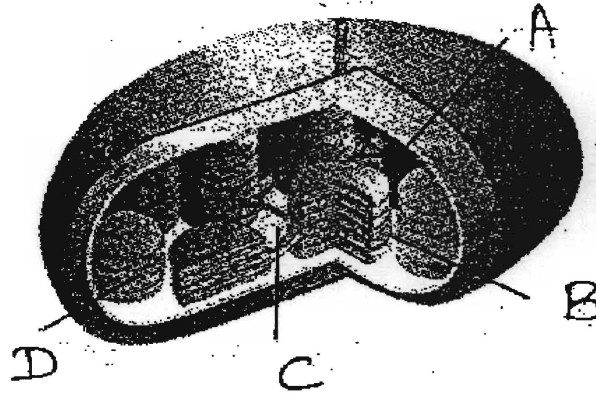
- (1) 12,500 – 14,500
(2) 12,000 – 14,000
(3) 12,400 – 14,000
(4) 12,200 – 14,200

30. غیر واضح مرکزہ بردار خلیے کی جسامت ہوتی ہے۔

- (1) 5 سے 100 مائیکرومیٹر
(2) 1 سے 10 مائیکرومیٹر
(3) 5 سے 100 نینومیٹر
(4) 1 سے 10 نینومیٹر

24. Find odd word from given group.
- (1) Coecus (2) Tarafdar
(3) Bacillus (4) Spiral
25. Find odd word from given group.
- (1) Protozoa (2) Fungui
(3) Bacteria (4) Algae
26. After dog bite symptoms of Rabbies appear within days.
- (1) 90 to 175 (2) 90 to 120
(3) 90 to 150 (4) 90 to 110
27. World health day is observed on
- (1) 14th June (2) 29th September
(3) 7th April (4) 14th November
28. Which of the following is natural cause of water Pollution ?
- (1) Waste water from Residential area.
(2) Erosion of soil.
(3) leakage of mineral oil
(4) use of insecticides and fertilizers.
29. Average annual occurrence of earthquake is
- (1) 12,500 - 14,500
(2) 12,000 - 14,000
(3) 12,400 - 14,000
(4) 12,200 - 14,200
30. Size of Prokaryotic cell is
- (1) 5 - 100 micrometre (2) 1 - 10 micrometre
(3) 5 - 100 nanometre (4) 1 - 10 nenometre

31. سبز مائے کی شکل میں ”ٹھائے لیکائیڈ“ یہ حصہ پہچانئے۔



B (2) A (1)
D (4) C (3)

32. عام طور پر انسانی دل ہر ایک دھڑکن کے ساتھ تقریباً..... ملی لیٹر خون دھکیلتا ہے۔

75 (2) 72 (1)
70 (4) 71 (3)

33. گروہ میں شامل نہ ہونے والا لفظ پہچانئے۔

ایوریا (1) امونیا (2)
کرپے ٹنین (3) کیاشیم (4)

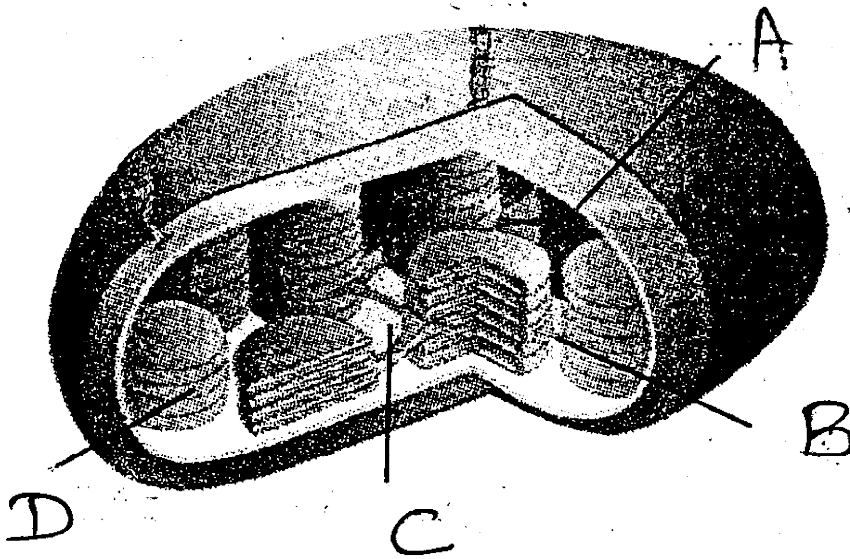
34. رن تھمبور کی تحفظ گاہ..... کے لیے مشہور ہے۔

شیر برون (1) پٹے دار شیروں (2)
ہینا (3) ہرنوں (4)

35. گھاس کے میدانی علاقے میں..... نباتات پائے جاتے ہیں۔

ساگوان (1) جنگلی گلاب جھاڑی (2)
دیودار (3) چندن (4)

31. Identify 'Thylakoid' from given diagram of Chloroplasts.



- (1) A (2) B
(3) C (4) D

32. Human heart pushes ml. of blood in one beat.

- (1) 72 (2) 75
(3) 71 (4) 70

33. Find odd word from given group.

- (1) Urea (2) Ammonia
(3) Creatinin (4) Calcium

34. Ranthambhor Sanctuary is Famous for

- (1) Lion (2) Tiger
(3) hynae (4) deer

35. Plant is found in grassland region.

- (1) Teak (2) Kusali
(3) Deodar (4) Sandal wood

36. مندرجہ ذیل واقعات کو زمانی ترتیب میں لکھئے۔

- (الف) وئی قرارداد
(ب) سٹی قاعدہ
(ج) انگریز مراٹھا دوسرے جنگ کا خاتمہ
(د) سال بائی قرارداد
(1) د/ب/ج/الف
(2) الف/د/ج/ب
(3) ب/ج/الف/د
(4) الف/ب/د/ج

37. 1857ء کے جنگ آزادی میں پیش پیش رہنے والے انقلابوں اور مقامات کے نام دئے گئے ہیں۔ مندرجہ ذیل میں کون سی

جوڑی غلط ہے پہچانئے۔

- (1) کولہاپور۔ چیماساحب
(2) نرگوند۔ بابا صاحب بھاوے
(3) سنگم نیر۔ بھاگو جی نائیک
(4) سات پوڈا کا علاقہ۔ رگوبا پوجی

38. مذہبی اصلاحات تحریک کے سبب انسان کے مذہبی معاملات میں..... کو اہمیت حاصل ہوئی۔

- (1) سائنسی نقطہ نظر اور اندھی تقلید کا ازالہ
(2) آزادی اور ذہنی ارتقاع
(3) فلکیات اور ریاضیات
(4) فن تعمیر اور علم تعمیرات

39. یکم مئی 1960ء کو کون سی ریاست کا قیام عمل میں آیا؟

- (1) گوا
(2) کرناٹک
(3) آندھرا پردیش
(4) مہاراشٹر

40. مسلمانوں کے لیے علیحدہ حلقہ انتخاب کو راشٹریہ سبھا کے..... قرارداد نے منظوری دی۔

- (1) مورے ل منٹو قرارداد
(2) لکھنؤ قرارداد
(3) لاہور قرارداد
(4) پونہ قرارداد

36. Select the correct chronological order from the given below ;

(A) Treaty of Vasai

(B) Sati Prohibition Act.

(C) Second Anglo - Maratha war come to an end

(D) Treaty of Salbai

Options :

(1) A, C, B, D

(2) B, C, D, A

(3) D, A, C, B

(4) C, D, B, A

37. Given below are the names of leaders participated in Struggle of 1857 and their respective places. Identify the wrong pair.

(1) Kolhapur – Chimasahab

(2) Nargund – Balasaheb Bhave

(3) Sangamner [Ahmednagar] – Bhagoji Naik

(4) Satpura region – Rango Bapuji

38. Due to Religious Reform movement, human gained more importance.

(1) Scientific attitude and rationalism

(2) Freedom and rationalism

(3) Astronomy and Mathematics

(4) Sculpture and Architecture

39. Which was the state that formed on 1st May 1960 ?

(1) Goa

(2) Karnataka

(3) Andhra Pradesh

(4) Maharashtra

40. According to pact, the Indian National Congress agreed to separate electorates to Muslims.

(1) Morley – Minto Act

(2) Lucknow Pact

(3) Lahor Pact

(4) Pune Pact

41. ”لاٹھی کا ہر وار انگریز حکومت کے تابوت میں ایک کیل ٹھوک رہا ہے“ یہ جملہ کس کا ہے؟
- (1) پنڈت جواہر لال نہرو
(2) روند رنا تھ ٹیگور
(3) مہاتما گاندھی
(4) لالہ لاجپت رائے

42. تصویر میں دئے گئے شہید آزادی کا نام۔



- (1) ملیا دھن شیٹی
(2) شری کرشن سارڈا
(3) قربان حسین
(4) جگتا تھ شندے
43. موجودہ رائے گڑھ ضلع کے کرجت تعلقہ کے بھائی کوتوال کے کون سے گروہ نے سرکار کو بے انتہا پریشان کیا؟
- (1) لال سینا
(2) ابھیو بھارت
(3) انوشیلن سمیتی
(4) آزاد دستہ

44. مندرجہ ذیل میں سے کون سا روزنامہ اخبار ڈاکٹر بابا صاحب امبیڈکر نے نہیں شروع کیا؟
- (1) جنتا
(2) سمتا
(3) کیسری
(4) مک ٹائیک

41. Who said following sentence; “Every blow on my body will prove a nail in the coffin of the British Empire.”

(1) Pandit Jawaharlal Nehru

(2) Rabindranath Tagore

(3) Mahatma Gandhi

(4) Lala Lajpat Rai

42. Identify the person in given picture.



(1) Mallappa Dhanshetti

(2) Shrikrishna Sarda

(3) Qurban Hussain

(4) Jagannath Shinde

43. Which group of Bhai Kotwal in Karjat taluka of present Raigad District made the government helpless and witless ?

(1) Lal Sena

(2) Abhinav Bharat

(3) Anushilan Samiti

(4) Azad Dasta

44. Which of the following news paper was not started by Dr. Babasaheb Ambedkar ?

(1) Janata

(2) Samata

(3) Kesari

(4) Muknayak

45. اتوار کے دن ہفتہ کی چھٹی ملنے لگی۔ اس کے لیے کوشش کرنے والے مزدوروں کے رہنما..... مانے جاتے ہیں۔

- (1) شری پادامرت ڈانگے
(2) مظفر احمد
(3) این. ایم. جوشی
(4) نارائن میکھا جی لوکھنڈے

46. گجرات کے دادرنگر حوبلی مقام پر موجود پرتلیزوں کو خالی کرانے کے لیے..... تنظیم/تحریک کی بنیاد ڈالی گئی۔

- (1) گجرات یوتھ لیگ
(2) رضا کار
(3) آزاد گومتک
(4) گجرات کانگریس سمیٹی

47. مندرجہ ذیل تصویر کس مقام کے ستیہ گرہ سے تعلق رکھتی ہے؟



- (1) سولا پور
(2) دھاراسینا
(3) پیشاور
(4) دانڈی

48. مندرجہ ذیل میں سے غلط جوڑی پہچانئے۔

- (1) نیراجی راؤ جی / منصف، جج
(2) اتاجی دلو / معتمد، سکریٹری
(3) دتاجی واکنیس / وزیر انتظامیہ
(4) رام چندر ڈبیر / وزیر خارجہ

49. الہ آباد کے مغل صوبے دار..... نے بندیل کھنڈ پر حملہ کیا۔

- (1) محمد خاں بنگس
(2) حسین علی
(3) سید عبداللہ برادر
(4) نجیب خان

45. Due to whose efforts, workers started getting weekly holiday on Sunday ?
- (1) Shripad Amrut Dange (2) Muzaffar Ahmed
(3) N. M. Joshi (4) Narayan Meghaji Lokhande
46. Dal was founded to liberate Portuguese colonies of Dadra and Nagar Haveli in Gujarat.
- (1) Gujarat Youth League (2) Razakar
(3) Azad Gomantak (4) Gujarat Congress Committee
47. Identify the place of satyagraha given in picture below ;



- (1) Solapur (2) Dharasana
(3) Peshawar (4) Dandi
48. Identify the wrong pair.
- (1) Niraji Rawaji – Nyayadhish
(2) Annaji Datto – Sachive
(3) Dattaji Waknis – Mantri
(4) Ramchandra Dabir – Sumant
49. The Mughal Subhedar of Allahabad attacked Bundelkhand.
- (1) Mohammad Khan Bangush (2) Hussain Ali
(3) Sayyad Bandu Abdulla (4) Nazib Khan

50. مندرجہ ذیل میں سے غلط جوڑی پہچانئے۔

- (1) ورھاڑ — امدشاہی
(2) بدر — قطب شاہی
(3) بیجاپور — عادل شاہی
(4) احمد نگر — نظام شاہی

51. صدارتی نظام حکومت میں کارگزار کون ہوتا ہے؟

- (1) گورنر
(2) وزیر اعظم
(3) صدر مملکت
(4) ایوان زیریں کا صدر

52. معاشی تجاویز (روپیوں کے متعلق تجویز) صرف.....ایوان میں پیش کئے جاتے ہیں۔

- (1) لوک سبھا
(2) راجیہ سبھا
(3) ودھان سبھا
(4) (مقننہ) عدلیہ

53. بھارت کے.....راجیہ سبھا کے باقاعدہ صدر ہوتے ہیں۔

- (1) صدر جمہوریہ
(2) نائب صدر جمہوریہ
(3) وزیر اعظم
(4) عدلیہ کا سربراہ

54. مہاراشٹر ودھان سبھا اراکین کی کل تعداد کتنی ہے؟

- (1) 250
(2) 288
(3) 78
(4) 60

55. کس ملک کا دستور مکمل طور پر تحریری شکل میں نہیں ہے؟

- (1) امریکہ
(2) بھارت
(3) انگلینڈ (انگلستان)
(4) روس

56. بادل عموماً شفاف برف کے ذروں سے بنے ہوتے ہیں۔

- (1) اسٹریٹس
(2) سیرس
(3) الٹواسٹریٹس
(4) کیومیولس

50. Identify the wrong pair.
- (1) Varhad – Imadshahi
 - (2) Bidar – Qutubshahi
 - (3) Bijapur – Adilshahi
 - (4) Ahmadnagar – Nizamshahi
51. Who is the executive head of the presidential system of government ?
- (1) Governor
 - (2) Prime Minister
 - (3) President
 - (4) Loksabha Speaker
52. Bills related to taxes should be introduced in
- (1) Lok Sabha
 - (2) Rajya Sabha
 - (3) Vidhan Parishad
 - (4) Courts
53. is the ex-officio chairman of Rajya Sabha.
- (1) President
 - (2) Vice-President
 - (3) Prime Minister
 - (4) Chief-justice
54. There are members in the vidhan sabha (Legislative Assembly) of Maharashtra.
- (1) 250
 - (2) 288
 - (3) 78
 - (4) 60
55. Constitution of nation is unwritten Constitution.
- (1) America
 - (2) India
 - (3) England
 - (4) Russia
56. clouds are mainly made up of ice particles.
- (1) Stratus
 - (2) Cirrus
 - (3) Alto stratus
 - (4) Cumulus

57. بھارت میں زمینی سروے کے لیے کس شہر کی سطح سمندر سے اوسط بلندی صفر مانی جاتی ہے؟

(1) ممبئی (2) پنچی

(3) کولکتہ (4) چینی

58. بین الاقوامی معیاری وقت کے مطابق بھارت میں صبح کے 8 بجے ہوں تو گرینچ میں کتنے بجے ہوں گے؟

(1) دوپہر کے 1 بج کر 30 منٹ (2) دوپہر کے 2 بج کر 30 منٹ

(3) صبح کے 2 بج کر 30 منٹ (4) صبح کے 1 بج کر 30 منٹ

59. درج ذیل میں زمین کے کس اندرونی حصے کی اوسط موٹائی 30 سے 35 کلومیٹر مانی جاتی ہے؟

(1) قشر ارض (2) وسطی خول

(3) مغز (4) بحر اعظمی غلاف

60. صومالی رو، کس بحر اعظم میں ہے؟

(1) بحر اکاہل (2) بحر ہند

(3) جنوبی اوقیانوس (4) شمالی اوقیانوس

61. درج ذیل میں غلط جوڑی پہنچائے۔

(1) قدرتی جُوز: مٹی (2) سماجی جُوز: مذہب

(3) معاشی جُوز: معدنی دولت (4) سیاسی جُوز: جنگ

62. رطوبت عموماً..... اکائی میں ناپی جاتی ہے۔

(1) گرام فی مکعب میٹر (2) درجہ سیلسی اس

(3) میٹر (4) ملی میٹر

57. For survey purpose in India, the height of the sea level at is considered to be zero.
- (1) Mumbai (2) Panaji
(3) Kolkata (4) Chennai
58. As per the Universal Standard Time if it is 8 a.m. in the India, then what time it would be at Greenwich ?
- (1) 1.30 p.m.
(2) 2.30 p.m.
(3) 2.30 a.m.
(4) 1.30 a.m.
59. From the above options, which layer of the interior of the earth is 30 to 35 km thick ?
- (1) Crust (2) Mantle
(3) Core (4) Oceanic Crust
60. In which Ocean the Somali current flow ?
- (1) Pacific (2) Hindi
(3) Southern Atlantic (4) Northern Atlantic
61. Identify the odd pair from the options given below.
- (1) Physical factor – Soil
(2) Social factor – Religion
(3) Economic factor – Mineral Resources
(4) Political factor – Wars
62. Generally humidity of the air is measured in
- (1) Gram per cubic meter
(2) degree Celcius
(3) Meter
(4) Milimeter

63. مٹی میں کا تناسب زیادہ ہونے پر مٹی زرخیز بن جاتی ہے۔

- (1) گرینائٹ (2) ہیومس
(3) بسالٹ (4) نیس

64. زمین سے متعلق مکمل معلومات کس محکمہ کے ذمے ہوتی ہے؟

- (1) محکمہ محصول (2) محکمہ تعلیم
(3) محکمہ صحت (4) محکمہ ڈاک

65. درج ذیل میں کس متبادل کا شمار چھوٹی صنعت میں ہوتا ہے؟

- (1) گوسازی (2) بیکری
(3) لوہا- فولاد (4) شکر

66. طلوع آفتاب کے بعد سورج جیسے جیسے آسمان میں اوپر سرکتا ہے، ہمارا سایہ ہوتا جاتا ہے۔

- (1) طویل (2) بڑا
(3) چھوٹا (4) مستحکم

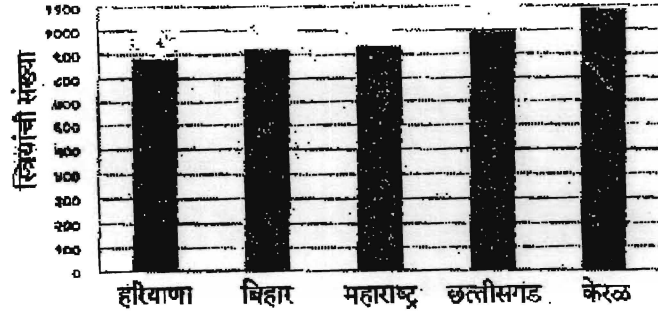
67. صحیح جوڑیوں والا متبادل پہچانئے۔

- | گروہ 'الف' | گروہ 'ب' |
|-------------------|----------------------------|
| 1 سمندری میدان | (الف) اُتھلا (کم گہرا) حصہ |
| 2 سمندری تختہ | (ب) مسطح حصہ |
| 3 بڑا عظمی ڈھلوان | (ج) نشیبی حصہ |
| 4 سمندری اجتماع | (د) تیز ڈھلوان |

- (1) ج - 4 , د - 3 , الف - 2 , ب - 1
(2) د - 4 , ج - 3 , ب - 2 , الف - 1
(3) الف - 4 , ب - 3 , ج - 2 , د - 1
(4) الف - 4 , د - 3 , ج - 2 , ب - 1

63. If the proportion of in the soil is greater, the soil become fertile.
- (1) Granite (2) Humus
(3) Besalt (4) Niece
64. Which department maintains all information about the land ?
- (1) Revenue Department
(2) Education Department
(3) Health Department
(4) Postal Department
65. From the above options which option come under small industry ?
- (1) Jaggery Making (2) Bakery
(3) Iron and steel (4) Sugar industry
66. As soon as the sun starts moving up in the sky after sunrise, the length of our shadow
- (1) moves in upward direction (2) increases
(3) reduces (4) remains same
67. Match the correct pairs and Identify the correct option.
- | | |
|-----------------------|---------------------|
| ‘A’ group | ‘B’ group |
| (1) Abyssal Plain | (A) Shallowest part |
| (2) Continental shelf | (B) Flat part |
| (3) Continental slop | (C) deep part |
| (4) Marine Deposition | (D) Steep slop |
- Options :
- (1) 1 – B, 2 – A, 3 – D, 4 – C
(2) 1 – A, 2 – B, 3 – C, 4 – D
(3) 1 – D, 2 – C, 3 – B, 4 – A
(4) 1 – B, 2 – C, 3 – D, 4 – A

68. ذیل میں بھارت ملک کی ریاستوں کا تناسب جنس 2011، ترمیم کا مطالعہ کیجئے اور ریاست بہار کا تناسب جنس بتائیے۔

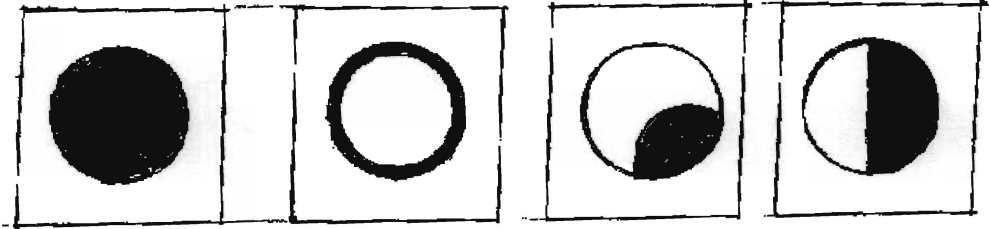


- 929 (2) 1084 (1)
918 (4) 879 (3)

69. ہوا کے دباؤ کی پیمائش میں کی جاتی ہے۔

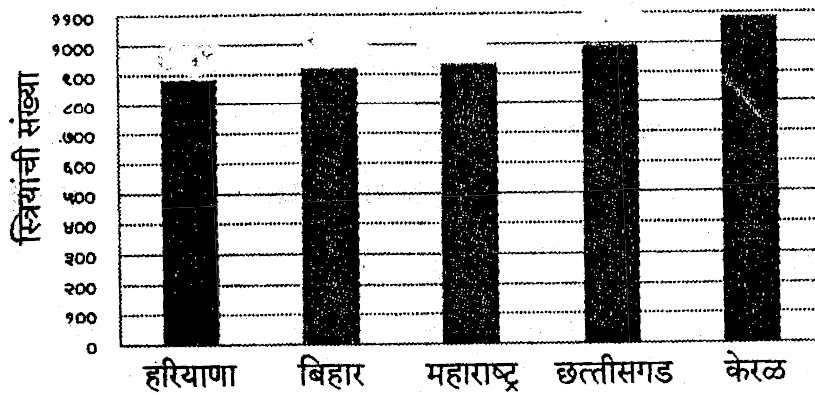
- (1) ملی بار
(2) ملی میٹر
(3) ملی لیٹر
(4) ملی گرام

70. کنگن نما سورج گہن کے وقت نظر آنے والا، سورج کا انعکاس نور



- (الف) (ب) (ج) (د)
(1) الف
(2) ب
(3) ج
(4) د

68. Study the graph of sex ratio of states in India in the year 2011 and find the sex ratio of Bihar.



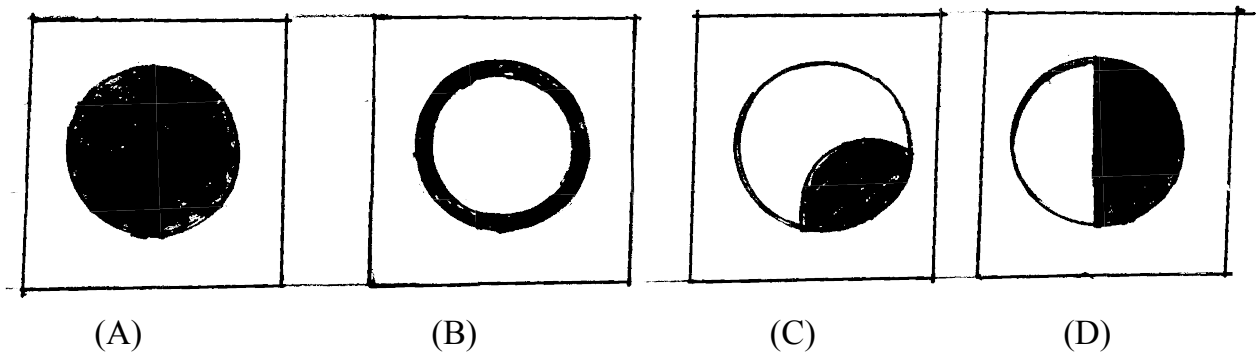
- (1) 1084
- (2) 929
- (3) 879
- (4) 918

69. Air pressure is measured in the unit of

- (1) Milibar
- (2) Milimeter
- (3) Mililiter
- (4) Miligram

70. Select the correct option,

The shape of the sun disc at the time of Annular solar eclipse.



- (1) A
- (2) B
- (3) C
- (4) D

71. دو متوازی خطوط کو ایک خط تقاطع قطع کرے تو تطیری زاویوں کی کتنی جوڑیاں متماثل ہوتی ہیں؟

(1) 8 (2) 4

(3) 2 (4) 1

72. ایک مثلث کے دو زاویے اور ان کو شامل نہ کرنے والا ضلع، دوسرے مثلث کے دو تطیری زاویوں اور ان کو شامل نہ کرنے والے تطیری ضلع کے متماثل ہوتے ہیں۔

(1) زا. ضل. زا.

(2) وتر ضلع

(3) زا. زا. ضل.

(4) ضل. زا. ضل

73. ایک مربع کے وتر کی لمبائی 12 سم ہو تو اس مربع کا رقبہ کتنے مربع سم ہوگا؟

(1) 144

(2) 72

(3) 96

(4) 120

74. $(3a + 2b)^3 - (3a - 2b)^3 =$ کتنے ؟

(1) $54a^2b + 16b^3$

(2) $108a^2b + 16b^3$

(3) $108a^2b - 16b^3$

(4) $54ab^2 - 16b^3$

71. When two parallel lines are intersected by a transversal then how many pairs of Corresponding angles are congruent.
- (1) 8
 - (2) 4
 - (3) 2
 - (4) 1
72. When two angles of a triangle and a side not included by them are congruent with corresponding angles and a corresponding side not included by them of another triangle then the triangles are congruent by following list.
- (1) A – S – A
 - (2) hypotenus – side
 - (3) A – A – S
 - (4) S – A – S
73. Find the area of a square with diagonal is 12 cm.
- (1) 144
 - (2) 72
 - (3) 96
 - (4) 120
74. $(3a + 2b)^3 - (3a - 2b)^3 = ?$
- (1) $54a^2b + 16b^3$
 - (2) $108a^2b + 16b^3$
 - (3) $108a^2b - 16b^3$
 - (4) $54ab^2 - 16b^3$

75. $\frac{13}{99}$ اس ناطق عدد کی عشر صورت مندرجہ ذیل میں سے کون سی؟

0.1321 (2) 0.1314 (1)

0.1317 (4) $0.\overline{13}$ (3)

76. اگر $x = 2^{-1}$ اور $y = 2^{-2}$ تو $x + y =$ کتنے؟

$\frac{5}{4}$ (2) $\frac{3}{4}$ (1)

$\frac{1}{2}$ (4) $\frac{1}{4}$ (3)

77. 19683 اس عدد کا جذر الملکب کتنا؟

33 (2) 23 (1)

27 (4) 17 (3)

78. ایک دائرہ نما باغ کا رقبہ 554400 مربع میٹر ہے تو اس باغ کا محیط کتنا؟

2200 میٹر (2) 2640 میٹر (1)

3080 میٹر (4) 1800 میٹر (3)

79. 'O' مرکز والے دائرے کا نصف قطر 13 سم ہے۔ اس دائرے کا ایک وتر دائرے کے مرکز سے 5 سم کے فاصلے پر ہے تو

اس وتر کی لمبائی کتنی؟

10 cm (2) 12 cm (1)

24 cm (4) 20 cm (3)

75. Which of the following will be decimal form of rational no. $\frac{13}{99}$.
- (1) 0.1314
(2) 0.1321
(3) $0.\overline{13}$
(4) 0.1317
76. If $x = 2^{-1}$ and $y = 2^{-2}$ then $x + y = ?$
- (1) $\frac{3}{4}$ (2) $\frac{5}{4}$
(3) $\frac{1}{4}$ (4) $\frac{1}{2}$
77. Cube root of 19683 is = ?
- (1) 23 (2) 33
(3) 17 (4) 27
78. Area of a circular garden is 554400 m². Then circumference of the garden will be = ?
- (1) 2640 m (2) 2200 m
(3) 1800 m (4) 3080 m
79. Radius of a circle with centre 'O' is 13 cm. A chord is at a distance of 5 cm from centre. Then length of the chord is = ?
- (1) 12 cm.
(2) 10 cm.
(3) 20 cm.
(4) 24 cm.

- .80 انیل کے پاس جتنی رقم ہے اس کی دُگنا رقم سنیل کے پاس ہے۔ سنیل کی رقم کی دُگنا رقم سدھیر کے پاس ہے۔ اگر تینوں کی رقموں کا اوسط ₹ 1680 ہو تو انیل کے پاس کی رقم کتنے روپے ہوگی؟
- (1) ₹ 240 (2) ₹ 720
(3) ₹ 480 (4) ₹ 1440

- .81 مدور استوانے کی شکل کے ایک حوض کا اندرونی قطر 1.4 میٹر ہے۔ اس حوض میں 1540 لیٹر پانی سماتا ہے تو اس حوض کی گہرائی کتنی ہوگی؟
- (1) 0.7 میٹر (2) 1 میٹر
(3) 0.8 میٹر (4) 2 میٹر

- .82 10 فیصدی فی سال کی شرح سے 100,000 اصل زر کا مرکب سود سے $2\frac{1}{2}$ سال کا سود کتنا ہوگا۔
- (1) ₹ 26050 (2) ₹ 26000
(3) ₹ 25000 (4) ₹ 27050

- .83 ایک تعددی تقسیمی جدول میں $N = 40$ اور $\sum f_i X_i = 24240$ ہو تو \bar{X} (مانیہ) کتنا؟
- (1) 66 (2) 660
(3) 662 (4) 606

- .84 $(x^3 - 4x^2 + 6x - 3) \div (x - 1) =$ کتنے؟
- (1) $x^2 - 3x + 3$
(2) $x^2 - 4x + 3$
(3) $x^2 + 3x - 3$
(4) $x^2 + 4x - 3$

80. Sunil have double the amount of Rs. than Anil while Sudhir have double the amount of Rs. than Sunil. If average (mean) of the amounts they have is Rs. 1680 then what will be the amount of Rs. Anil have ?
- (1) 240 Rs. (2) 720 Rs.
(3) 480 Rs. (4) 1440 Rs.
81. The inner diametre of a cylindrical tank is 1.4 m. and it contains 1540 lit. of water then depth of the tank will be = ?
- (1) 0.7 m. (2) 1 m.
(3) 0.8 m. (4) 2 m.
82. What will be compound interest on principal of Rs. 100000 deposited for $2\frac{1}{2}$ years at the rate of 10% ?
- (1) 26050 Rs.
(2) 26000 Rs.
(3) 25000 Rs.
(4) 27050 Rs.
83. In a frequency dist. table $\sum f_i X_i = 24240$ and $N = 40$ then mean $\bar{X} = ?$
- (1) 66 (2) 660
(3) 662 (4) 606
84. $(x^3 - 4x^2 + 6x - 3) \div (x - 1) = ?$
- (1) $x^2 - 3x + 3$
(2) $x^2 - 4x + 3$
(3) $x^2 + 3x - 3$
(4) $x^2 + 4x - 3$

85. چھپی ہوئی قیمت پر 13% چھوٹ دے کر ایک چیز 1392 روپیوں میں ایک دکاندار نے گاہک کو فروخت کی تو اس چیز کی چھپی ہوئی قیمت کتنی؟

- (1) ₹ 1400
(2) ₹ 1500
(3) ₹ 1550
(4) ₹ 1600

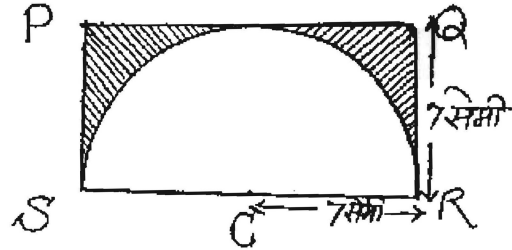
86. ایک معین کا احاطہ 40 سم ہے۔ اس معین کے ایک وتر کی لمبائی 16 سم ہے تو معین کا رقبہ کتنا ہوگا؟

- (1) 192 مربع سینٹی میٹر
(2) 160 مربع سینٹی میٹر
(3) 96 مربع سینٹی میٹر
(4) 36 مربع سینٹی میٹر

87. اشوک ایک کام 20 دن میں مکمل کرتا ہے اور امیت وہی کام 30 دن میں مکمل کرتا ہے۔ وہ دونوں مل کر وہی کام کتنے دنوں میں مکمل کریں گے؟

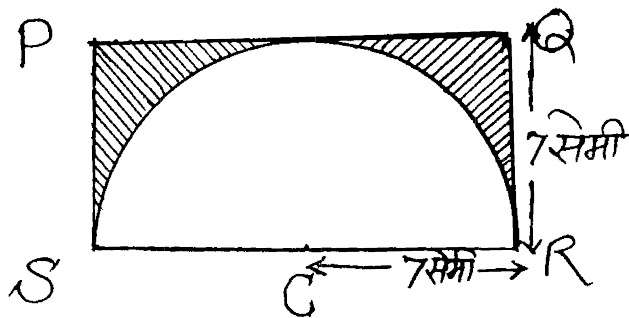
- (1) 12
(2) 10
(3) 15
(4) 16

88. مقابل کی شکل میں PQRS یہ مستطیل ہے۔ $l(PS) = l(QR) = 7$ سم۔ مرکز والا نصف دائرہ مستطیل میں نصف دائرے کا نصف قطر 7 سم ہو تو سایہ زدہ حصے کا رقبہ کتنا؟



- (1) 77 مربع سینٹی میٹر
(2) 31 مربع سینٹی میٹر
(3) 25 مربع سینٹی میٹر
(4) 21 مربع سینٹی میٹر

85. A shopkeeper sells an article to a customer at Rs. 1392. He gives 13% discount on printed price. Then printed Price will be = ?
- (1) 1400 Rs.
 (2) 1500 Rs.
 (3) 1550 Rs.
 (4) 1600 Rs.
86. Find the area of a rhombus having perimeter 40 cm. and diagonal 16 cm.
- (1) 192 cm²
 (2) 160 cm²
 (3) 96 cm²
 (4) 36 cm²
87. Ashok completes the work in 20 days. While Amit completes same work in 30 days. If they work together how many days are required to complete the work ?
- (1) 12
 (2) 10
 (3) 15
 (4) 16
88. Adjacent diagram is Rectangle PQRS where $l(PS) = l(QR) = 7$ cm. A semicircle with centre 'C' is drawn as shown. Radius of semi circle is 7 cm. then area of the marked portion will be = ?



- (1) 77 cm²
 (2) 31 cm²
 (3) 25 cm²
 (4) 21 cm²

$$.89 \quad \frac{x^2 - 7x + 10}{x^2 + x - 6} \div \frac{x^2 - x - 20}{x^2 + 7x + 12} = \text{کتے؟}$$

$$(x + 3) \quad (2) \quad (x + 4)(x - 5) \quad (1)$$

$$\frac{1}{(x + 4)(x - 2)} \quad (4) \quad 1 \quad (3)$$

.90 ایک قائمہ الزاویہ مثلث کے قائمہ زاویہ بنانے والے اضلاع 8 سم اور 15 سم ہیں۔ تو اس قائمہ الزاویہ مثلث کے

حائظ دائرے کا نصف قطر کتنا؟

$$(1) \quad 7.5 \text{ سینٹی میٹر} \quad (2) \quad 8.5 \text{ سینٹی میٹر}$$

$$(3) \quad 6.5 \text{ سینٹی میٹر} \quad (4) \quad 5.5 \text{ سینٹی میٹر}$$

89. $\frac{x^2 - 7x + 10}{x^2 + x - 6} \div \frac{x^2 - x - 20}{x^2 + 7x + 12} = ?$

(1) $(x + 4)(x - 5)$

(2) $(x + 3)$

(3) 1

(4) $\frac{1}{(x + 4)(x - 2)}$

90. In a right angle triangle sides forming right angle are 8 cm. and 15 cm. Find radius of a circumcircle drawn in the triangle.

(1) 7.5 cm.

(2) 8.5 cm.

(3) 6.5 cm.

(4) 5.5 cm.

Only for Rough Work