

NATIONAL MEANS CUM MERIT SCHOLARSHIP SCHEME EXAMINATION, 2022-23

مالی طور پر پسماندہ طلباء کے لئے اسکالرشپ اسکیم امتحان ۲۰۲۲-۲۳



CENTRE CODE مرکز کوڈ

SEAT NO. نشست نمبر

QUESTION BOOKLET

سوالیہ کتابچہ

SCHOLASTIC APTITUDE TEST

درسی قابلیت کی جانچ

CLASS VIII / جماعت آٹھویں

MEDIUM : URDU (اردو) WITH ENGLISH VERSION

[DATE : 21st December, 2022]

[مورخہ ۲۱ دسمبر، ۲۰۲۲]

[Time : 01:30 P.M. to 03:00 P.M.]

[وقت : ۰۱:۳۰ P.M. سے ۰۳:۰۰ P.M.]

Maximum Marks : 90

کُل مارکس : ۹۰

Time : 90 Minutes

وقت : ۹۰ منٹ

Total Pages : 48

کُل صفحات : ۴۸

طلباء کے لئے ہدایات

سوالوں کے جواب لکھنے سے پہلے درج ذیل ہدایات کو دھیان سے پڑھئے۔

۱. جوابات لکھنے کے لیے آپ کو کاربن لیس جوابی پرچہ دیا گیا ہے۔ آپ اپنے جوابات اسی پرچے پر لکھئے۔ امتحان کے بعد کاربن لیس کا پی کو اصل جوابی پرچہ سے الگ کر دیں اور امتحان کے نتیجے کے اعلان تک اپنے پاس رکھیں۔
۲. اپنے مرکز کا کوڈ نمبر اور اپنا سیٹ نمبر (نشست) ہندسوں میں صاف صاف لکھئے۔ (ایک خانے میں صرف ایک عدد لکھئے) اپنا نشست نمبر لکھنے سے قبل اطمینان کر لیجئے کہ وہ بالکل درست ہو۔ اپنی نشست (سیٹ نمبر) لکھنے سے پہلے اس کو ہال ٹکٹ سے جانچ لیں۔ اس بات کا خیال رکھئے کہ کوئی خانہ خالی نہ رہ جائے۔

CENTRE CODE	مرکز کوڈ	1	1	0	2
-------------	----------	---	---	---	---

مثلاً

SEAT NO.	نشست نمبر	M	3	3	9	2	3	1	1	0	2	1	2	3
----------	-----------	---	---	---	---	---	---	---	---	---	---	---	---	---

۳. یہ اطمینان کر لیں کہ آپ کو جواب لکھنے کے لئے درسی قابلیت کی جانچ (Scholastic Aptitude Test) کا مشترکہ جوابی پرچہ ملا ہے۔

۴. یہ پرچہ 90 مارکس (نمبر) کا ہے۔ ہر سوال کے لئے ایک مارک (نمبر) ہے۔

۵. تمام سوالوں کو حل کرنا لازمی ہے۔

۶. ہر سوال کے جواب کے لئے سوالیہ پرچے میں چار متبادل دیئے ہوئے ہیں۔ ان میں آپ کو جو متبادل صحیح معلوم ہو اس کا نمبر شمار دیکھئے اور اس نمبر کے دائرے میں کالی سیاہی یا نیلی سیاہی بھر کر جواب دیجئے۔ خیال رہے کہ یہ کام جوابی پرچے میں کرنا ہے نہ کہ سوالیہ پرچے میں۔

۷. پہلے سوال سے آغاز کیجئے اور یکے بعد دیگرے سوالوں کو حل کرتے کرتے آخری سوال تک حل کیجئے۔

۸. اگر کسی سوال کا جواب نہ آ رہا ہو تو اس پر زیادہ وقت ضائع نہ کیجئے۔ اگلا سوال حل کیجئے۔ تمام سوالات حل ہو جانے کے بعد اگر وقت ملے تو جو سوال چھوٹ گئے ہیں انہیں حل کرنے کی کوشش کیجئے۔

۹. متعین وقت محدود رہے گا اس لئے اس کا استعمال بہت احتیاط سے کیا جائے۔ رَف کام ہر صفحہ پر دیئے گئے متعین خانہ ہی میں کیا جائے۔

۱۰. براہ کرم سوالوں کے اس کتانچے پر مرکز کا کوڈ اور نشست نمبر اور رَف کام کے علاوہ کچھ اور نہ لکھا جائے۔

INSTRUCTIONS TO CANDIDATES

Read the following instructions carefully before you answer the questions.

1. Answers are to be bubbled only on the separate carbonless Answer sheet provided to you. After examination detach the carbonless copy from original Answer sheet & keep carbonless copy with you till the declaration of result.
2. Please write your Center Code & Seat No. very clearly (only one digit in one block) on question paper. Before writing your seat no. ascertain it with Hall ticket. Please see that no block is left blank or unfilled.

Example :

CENTRE CODE	1	1	0	2
--------------------	---	---	---	---

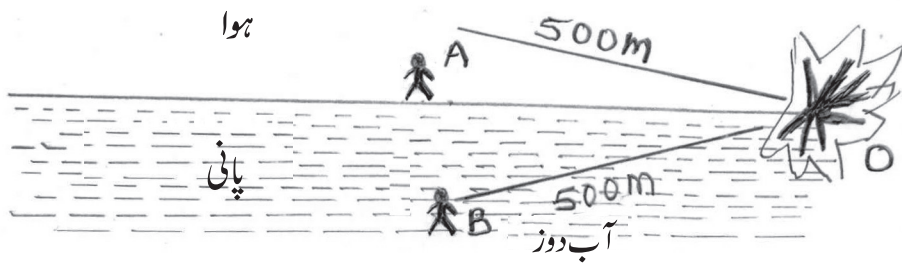
SEAT NO.	M	3	3	9	2	3	1	1	0	2	1	2	3
-----------------	---	---	---	---	---	---	---	---	---	---	---	---	---

3. Please ensure that you have received Scholastic Aptitude Test answer sheet.
4. Total number of questions are 90 for this paper. All questions carry one mark each.
5. All questions are compulsory.
6. For each question there are four options given in question paper. Check for the correct answer and bubble correct option from four circles given in answer sheet by Black/Blue pen. Please do not write any answers on question paper.
7. Start answering from first question one after another till the last question.
8. If you do not know the answer of any question, do not spend much time on it and pass on to the next one. If time permits, you can come back to the questions which you have left in the first instance and try them again.
9. Utilize the allotted time for solving the questions in best possible way. The rough work is to be done in the box given under each page.
10. Do not write anything except Center Code, Seat No. and rough work anywhere in this booklet

001. ستاروں کی پیدائش سے متعلق ذیل کے متبادلات کی صحیح ترتیب والا جوابی متبادل منتخب کیجیے۔

- (A) جوہری توانائی کے پیدا ہونے سے گیس کا کرہ خود روشن ہوتا ہے۔
 (B) جوہری مرکزوں کے اتحاد سے جوہری توانائی پیدا ہونا شروع ہوتی ہے۔
 (C) کسی غلغل کی وجہ سے بین النجوم بادل سکڑنے لگتے ہیں۔
 (D) بین النجوم بادلوں کا حجم بڑھنے سے ان کا درجہ حرارت بھی بڑھ جاتا ہے اور ایک گرم گیسوں کا کرہ بنتا ہے۔
- (1) C, D, B, A
 (2) D, C, A, B
 (3) B, D, C, A
 (4) A, C, D, B

002. مندرجہ ذیل شکل کے مطابق 'O' اس مقام پر ہونے والے دھماکے کی آواز سے متعلق دیے ہوئے متبادلات میں سے صحیح متبادل منتخب کیجیے۔



- (1) A اور B دونوں کو ایک ہی وقت آواز سنائی دیتی ہے۔
 (2) A اس شخص کو آواز B کے مقابلے میں پہلے سنائی دیتی ہے۔
 (3) A اس شخص کو آواز B کے مقابلے میں دیر سے سنائی دیتی ہے۔
 (4) B اس شخص کو آواز سنائی نہیں دیتی ہے۔

003. برقی رو کے متعلق مندرجہ ذیل میں سے غلط متبادل منتخب کیجیے۔

- (1) الیکٹرون کا بہاؤ مثبت قطب سے منفی قطب کی جانب ہوتا ہے۔
 (2) برقی رو کی مروجہ سمت مثبت قطب سے منفی قطب کی جانب ہے۔
 (3) الیکٹرون کا بہاؤ منفی قطب سے مثبت قطب کی جانب ہوتا ہے۔

$$1 \text{ Amp} = \frac{1C}{1S} \quad (4)$$

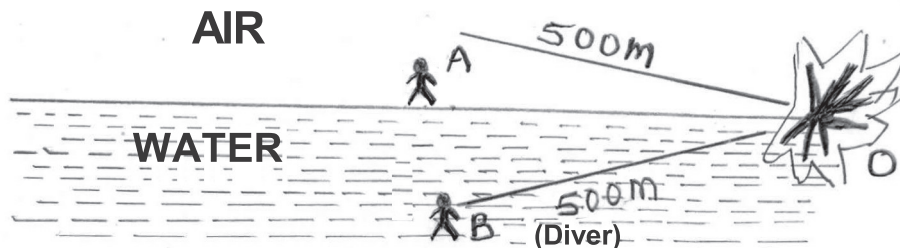
رف کام کے لیے خالی جگہ

001. In case of birth of stars, arrange the given statements in a proper order and select the correct option from given alternatives.

- (A) Due to generation of nuclear energy the gas sphere becomes self luminous.
- (B) Due to fusion of atomic nuclei nuclear energy generation starts.
- (C) Due to disturbance cloud start contracting.
- (D) Density of interstellar cloud starts increasing and its temperature also starts to increase and a dense sphere of hot gas is formed.

- (1) C, D, B, A
- (2) D, C, A, B
- (3) B, D, C, A
- (4) A, C, D, B

002. As shown in the figure given below, an explosion occurs at point 'O'. Considering sound of explosion choose the correct option from given alternatives.



- (1) A and B both hear the sound at same time.
- (2) A hears the sound earlier than B.
- (3) A hears the sound later than B.
- (4) B does not hear the sound at all.

003. From the given alternatives choose the wrong statement in regards to electric current.

- (1) Electrons flow from positive potential to negative potential.
- (2) Conventional flow of electric current is from positive potential to negative potential.
- (3) Electrons flow from negative potential to positive potential.
- (4) $1\text{Amp} = \frac{1\text{C}}{1\text{S}}$

Space for Rough Work

004. 'A' ستون کی مقداروں کا 'B' اس ستون کی تعریفوں/ضابطوں سے مناسب جوڑیاں لگائیے اور دیئے ہوئے متبادلات میں سے صحیح جواب کا متبادل ڈھونڈئیے۔

(مقداریں) 'A' ستون		(ضابطے/تعریفیں) 'B' ستون	
i)	ڈگری سیلسی آس	a)	شے کی توانائی بالحرکت کا کل تناسب
ii)	ڈگری کیلون	b)	$\frac{5}{9} (F-32)$
iii)	حرارت	c)	$C + 273.15$
iv)	درجہ حرارت	d)	شے کی جوہری توانائی بالحرکت کا اوسط تناسب

(i) - d (ii) - b (iii) - c (iv) - a (1)

(i) - b (ii) - c (iii) - a (iv) - d (2)

(i) - c (ii) - d (iii) - b (iv) - a (3)

(i) - b (ii) - a (iii) - d (iv) - c (4)

005. مندرجہ ذیل جدول میں طبعی مقداروں کی MKS اور CGS نظام میں اکائیوں کا مشاہدہ کیجیے اور ان کی مناسب جوڑیاں لگا کر صحیح متبادل چنیے۔

مقدار		MKS نظام کی اکائی		CGS نظام کی اکائی	
i)	رفتار	a)	کلوگرام/مکعب میٹر	p)	گرام/مکعب سینٹی میٹر
ii)	رقبہ	b)	مکعب میٹر	q)	سینٹی میٹر/سیکنڈ
iii)	حجم	c)	میٹر/سیکنڈ	r)	مربع سینٹی میٹر
iv)	کشافت	d)	مربع میٹر	s)	مکعب سینٹی میٹر

i - b - p ii - c - q iii - c - r iv - b - s (1)

i - c - q ii - d - r iii - b - s iv - a - p (2)

i - a - r ii - a - s iii - a - p iv - c - q (3)

i - d - s ii - b - p iii - b - q iv - d - r (4)

رف کام کے لیے خالی جگہ



004. Match the given terms in column A with definitions / formulae given in column B and select the correct option from given alternatives.

Column A		Column B (Definitions / Formulae)	
(i)	Degree Celsius	a]	Total kinetic energy of the atoms in a substance
(ii)	Degree Fahrenheit	b]	$\frac{5}{9} (F-32)$
(iii)	Heat	c]	$C + 273.15$
(iv)	Temperature	d]	Average kinetic energy of the atoms in a substance

- (1) (i) - d (ii) - b (iii) - c (iv) - a
(2) (i) - b (ii) - c (iii) - a (iv) - d
(3) (i) - c (ii) - d (iii) - b (iv) - a
(4) (i) - a (ii) - a (iii) - d (iv) - c

005. Given table contains physical quantities with their MKS and CGS units. Observe them, match them and choose the correct alternative.

Physical quantity		MKS system of units		CGS system of units	
(i)	Speed	a]	Kilogram/Meter cube	p]	Gram/Meter cube
(ii)	Area	b]	Meter cube	q]	Centimetre/Second
(iii)	Volume	c]	Meter/Second	r]	Centimetre square
(iv)	Density	d]	Meter square	s]	Centimetre cube

- (1) i - b - p ii - c - q iii - c - r iv - b - s
(2) i - c - q ii - d - r iii - b - s iv - a - p
(3) i - a - r ii - a - s iii - a - p iv - c - q
(4) i - d - s ii - b - p iii - b - q iv - d - r

Space for Rough Work

006. ستون 'A' کے سائنس دانوں کے کام ستون 'B' میں بتائے گئے ہیں۔ سائنس دانوں کا ان کے کاموں سے تعلق پہچانیے اور دیئے ہوئے متبادلات میں سے صحیح متبادل منتخب کیجیے۔

(ستون 'A' سائنس داں)		(ستون 'B' کام)	
تھیلیس	i)	مقناطیسی قوت کے خطوط۔	a)
تھامس براؤن	ii)	بجلی یعنی برقی بار کی ایک شکل ہے اس کی وضاحت کی۔	b)
بنجامن فرینکلن	iii)	الیکٹرسٹی نام دیا۔	c)
مائیکل فیراڈے	iv)	آبنوس کے درخت کے پیلے رنگ کی گوند کی سلاخ کو اونی کپڑے پر گرگڑنے پر پرندے کے پر اس سلاخ کی جانب کشش کرتے ہیں یہ بتایا۔	d)

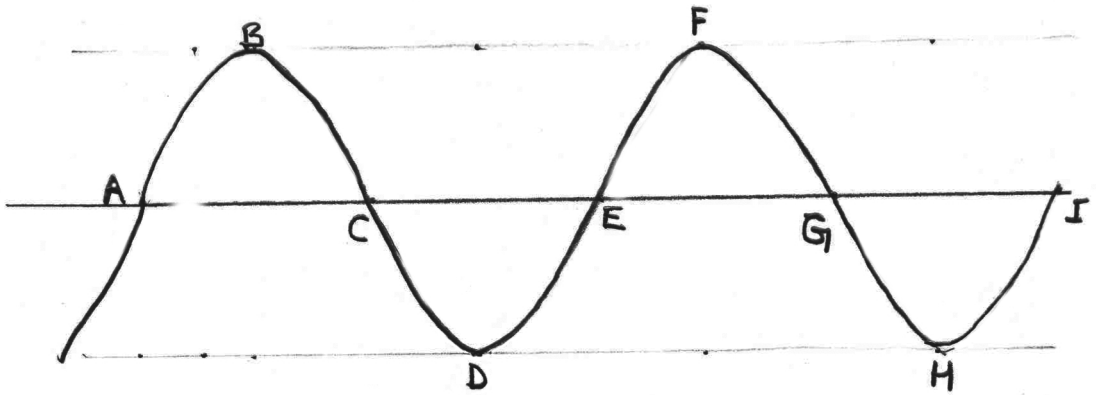
(i) - c (ii) - d (iii) - a (iv) - b (1)

(i) - a (ii) - b (iii) - d (iv) - c (2)

(i) - b (ii) - a (iii) - c (iv) - b (3)

(i) - d (ii) - c (iii) - b (iv) - a (4)

007. مندرجہ ذیل شکل کا مشاہدہ کر کے لہر کی لمبائی کے متعلق مناسب متبادل چنیے۔



$l(CE)$ (2)

$l(EI)$ (4)

$l(BE)$ (1)

$l(DG)$ (3)

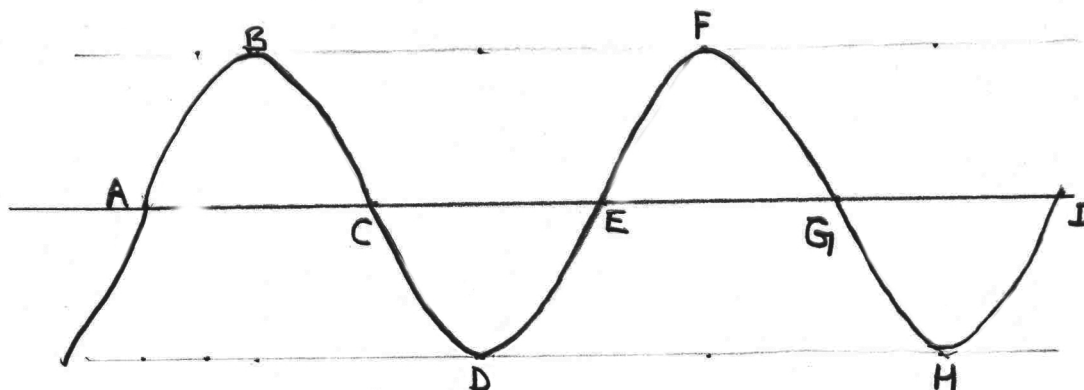
رف کام کے لیے خالی جگہ

006. Work of scientists mentioned in Column A is given in Column B. Identify the relation between scientists and their work and choose the corrective alternative from those given below.

Column (A) Scientist		Column (B) Work	
(i)	Thales	a]	Magnetic lines of force.
(ii)	Thomas Browne	b]	Showed that lightening is form of electric charge.
(iii)	Benjamin Franklin	c]	Coined the term electricity.
(iv)	Michael Faraday	d]	Found feathers attracted to yellow coloured amber rubbed on woollen fabric.

- (1) (i) - c (ii) - d (iii) - a (iv) - b
 (2) (i) - a (ii) - b (iii) - d (iv) - c
 (3) (i) - b (ii) - a (iii) - c (iv) - b
 (4) (i) - d (ii) - c (iii) - b (iv) - a

007. Observe the following figure and choose the correct option related to wavelength.



- (1) $l(BE)$ (2) $l(CE)$
 (3) $l(DG)$ (4) $l(EI)$

Space for Rough Work

008. مندرجہ ذیل ستون 'A' اور ستون 'B' کا مشاہدہ کیجیے اور مناسب جواب کا متبادل چنیے۔

ستون 'A'		ستون 'B'	
نرخہ	P)	دھاتی شاخوں میں ارتعاش	A)
لاؤڈ اسپیکر	Q)	صوتی ڈور میں ارتعاش	B)
جلترنگ	R)	پردے کا ارتعاش	C)
دو شائعہ	S)	ہوا کے ستون میں ارتعاش	D)

P - C Q - B R - A S - D (1)

P - D Q - A R - C S - B (2)

P - A Q - D R - B S - C (3)

P - B Q - C R - D S - A (4)

009. ایک شے پر ایک سے زیادہ قوتیں عمل کر رہی ہوں تو اس شے پر ہونے والا نتیجہ یہ _____ ہوتا ہے۔

(1) صرف عمل کرنے والی قوتوں کی وجہ سے

(2) صفر

(3) منفی

(4) مثبت

010. غیر منظم انعکاس سے متعلق صحیح بیان/ مساوات چنیے۔

(1) غیر منظم انعکاس میں انعکاس نور کے قوانین پر عمل نہیں ہوتا۔

(2) زاویہ وقوع کی پیمائش زاویہ منعکسہ جتنی نہیں ہوتی۔

(3) $i = r_1 \neq r_2 \neq r_3 =$ _____

(4) غیر منظم انعکاس چکنی سطح سے ہوتا ہے۔

011. منظر بین سے متعلق غلط بیان پہچانیے۔

(1) تین آئینے مثلث کی صورت میں ہوتے ہیں۔

(2) ہر آئینہ دوسرے آئینہ سے 45° کا زاویہ بناتا ہے۔

(3) کانچ کے ٹکڑوں کے لاتعداد عکس بنتے ہیں۔

(4) اس کا استعمال مختلف ڈیزائن ڈھونڈنے کے لیے کیا جاتا ہے۔

رف کام کے لیے خالی جگہ

012. درج ذیل میں کون سا عنصر جو ہری بھٹی میں نیوٹرون کی تعداد کم کرنے کے لیے بطور ناظم استعمال نہیں ہوتا؟

(1) بیریلیم (2) گریفائٹ

(3) کیڈمیم (4) بورون

013. ہوا، اس آمیزے کے اہم سالمی اجزاء کون سے ہیں؟

(1) N_2, O_2, Ar, H_2O, CO_2 (2) N_2, O_2, Ar, H_2O, CO

(3) $N_2, O_2, H_2, H_2O, CO_2$ (4) N_2, O_2, CO, H_2O, CO_2

014. مندرجہ ذیل میں سے صحیح بیان کون سا ہے؟

(1) پوٹاشیم ملائم دھات نہیں ہے۔ (2) سیسہ دھات برق کا موصل ہے۔

(3) بورون اس ادھات کا نقطہ پگھلاؤ اونچا ہے۔ (4) لتھیم کی کثافت پانی سے زیادہ ہے۔

015. صفائی آلائندے - اثرات کی غلط جوڑی بتائیے۔

(1) حشرات کش - پست حوصلگی (2) ہوا میں شامل ذراتی اشیاء - آنکھوں کی تکلیف

(3) گرد - سلی کاسیس کا خطرہ (4) سلفر ڈائی آکسائیڈ - کھانسی، سانس پھولنا

016. صحیح جوڑی بتائیے۔

(1) معتدل - Na_2CO_3 (2) تیزابی - CaO

(3) معتدل - KCl (4) اساسی - SO_2

017. مندرجہ ذیل کیمیائی مساوات میں A اور B اشیاء بالترتیب بتائیے۔

$A + B \rightarrow$ سوڈیم ہائڈروکائیڈ + کاربن ڈائی آکسائیڈ

(1) لیکٹک ایسڈ ، سوڈیم سائٹریٹ (2) سائٹرک ایسڈ ، سوڈیم سائٹریٹ

(3) سوڈیم سائٹریٹ ، لیکٹک ایسڈ (4) سوڈیم سائٹریٹ ، سائٹرک ایسڈ

رف کام کے لیے خالی جگہ

012. Amongst the following which element is not used as controller to reduce the number of neutrons in the nuclear reactor?

- | | |
|---------------|--------------|
| (1) Beryllium | (2) Graphite |
| (3) Cadmium | (4) Boron |

013. Important molecules in a mixture of air are?

- | | |
|---|---|
| (1) N_2 , O_2 , Ar, H_2O , CO_2 | (2) N_2 , O_2 , Ar, H_2O , CO |
| (3) N_2 , O_2 , H_2 , H_2O , CO_2 | (4) N_2 , O_2 , CO, H_2O , CO_2 |

014. Which is the correct statement from the following?

- (1) Potassium is not a soft metal.
- (2) Lead metal is a good conductor of electricity.
- (3) Non-metal Boron has a high melting point.
- (4) Density of Lithium is more than water.

015. Which is the incorrect pair for air pollutant and its effects?

- | | |
|----------------------------------|--|
| (1) Pesticides - Mental weakness | (2) Particular matter - Irritation of eyes |
| (3) Dust - Silicosis | (4) Sulphur dioxide - Cough, Breath |

016. Which is the correct pair from the following?

- | | |
|--------------------------|-----------------------|
| (1) Na_2CO_3 - Neutral | (2) CaO - Acidic |
| (3) KCl - Neutral | (4) SO_2 - Alkaline |

017. Write the products A and B respectively in the following word chemical equation?

A + Sodiumbicarbonate \longrightarrow Carbondioxide + B

- | | |
|---------------------------------|---------------------------------|
| (1) Lactic Acid, Sodium Citrate | (2) Citric Acid, Sodium Citrate |
| (3) Sodium Citrate, Lactic Acid | (4) Sodium Citrate, Citric Acid |

Space for Rough Work

018. تجربہ گاہ کے آلات بنانے کے لیے _____ قسم کا پلاسٹک استعمال ہوتا ہے۔

- (1) پالی پروپیلین (PP) (2) پالی اسٹائن (PS)
(3) پالی یوریدین (4) پالی ایسٹر

019. ذیل میں دیئے گئے مرکب کے سالمی ضابطوں میں غلط ضابطہ پہچانیے۔

- (1) NaH (2) NH_3
(3) FeS (4) C_2O_4

020. دواؤں کی تیاری اور ان کے آمیزے کے اجزا پہچانیے اور انہیں الگ کرنے کے لیے کون سا طریقہ استعمال کیا جاتا ہے؟

- (1) لون نگاری (Chromatography) (2) مرکز گریز طریقہ
(3) تفریقی طریقہ (4) عمل کشید

021. ٹوتھ پیسٹ میں شامل کون سے اجزا دانتوں کا میل صاف کرتے ہیں؟

- (1) کیلشیم سلفیٹ ، کیلشیم ، ہائیڈروجن ، فاسفیٹ
(2) کیلشیم سلفیٹ ، فلورین ، ہائیڈروجن ، فاسفیٹ
(3) سوڈیم کاربونیٹ ، کیلشیم ، ہائیڈروجن ، فاسفیٹ
(4) کیلشیم کاربونیٹ ، کیلشیم ، ہائیڈروجن ، فاسفیٹ

022. شیشے پر گلابی رنگت حاصل کرنے کے لیے کس عنصر کے مرکب کا استعمال کیا جاتا ہے؟

- (1) تانبا (2) لوہا
(3) میگنیزیم (4) پوٹاشیم

رف کام کے لیے خالی جگہ



- 018.** Which type of plastic is used to make laboratory appliances?
- (1) Polypropylene (2) Polystyrene
(3) Polyurethane (4) Polyester
- 019.** Molecular formulas of compounds are given, which is not the molecular formula from the given?
- (1) NaH (2) NH_3
(3) FeS (4) C_2O_4
- 020.** Which method is used to identify and separate components of a mixture in a pharmaceutical science?
- (1) Method of chromatography (2) Method of centrifugation
(3) Method of separation (4) Distillation
- 021.** Which ingredient in toothpaste removes dirt from teeth?
- (1) Calcium Sulphate, Calcium, Hydrogen, Phosphate
(2) Calcium Sulphate, Fluorine, Hydrogen, Phosphate
(3) Sodium Carbonate, Calcium, Hydrogen, Phosphate
(4) Calcium Carbonate, Calcium, Hydrogen, Phosphate
- 022.** Which metal oxide is mixed with glass to give red colour to the glass?
- (1) Copper (2) Iron
(3) Manganese (4) Potassium

Space for Rough Work

023. خورد بینی جانداروں کی جسامت _____ مائیکرو میٹر سے چھوٹی ہوتی ہے۔

- | | |
|---------|----------|
| 100 (2) | 10 (1) |
| 50 (4) | 1000 (3) |

024. غلط جوڑی پہچانیے۔

- | B | A |
|--------------------------------|------------------------|
| خود کفیل نباتات | (1) لورنٹھس |
| کیڑوں کا شکار کرنے والے نباتات | (2) ڈراسیرا |
| ہم باش نباتات | (3) لائیکن (پتھر پھول) |
| گند خورد نباتات | (4) ککرمٹا |

025. ذیلی عالم : پروٹسٹا کے جاندار کی شناخت کیجیے۔

- | | |
|----------------|------------|
| (1) کلوسٹریڈیم | (2) والوکس |
| (3) بیکرس اسٹ | (4) وبریو |

026. دیے ہوئے بیانات میں سے غلط بیان پہچانیے۔

- (1) ایبیا کا ذب پیر کی مدد سے حرکت کرتا ہے۔
- (2) یوگلینا غیر کفیل پھپھوند ہے۔
- (3) تمباکو موزائک مرض وائرس کی وجہ سے ہوتا ہے۔
- (4) وائرس کو جاندار اور بے جان کے درمیان خط حاشیہ (فاصل) مانا جاتا ہے۔

027. کس مرض کی تشخیص کے لیے بایوپسی تکنیک کا استعمال کیا جاتا ہے؟

- | | |
|-------------------|---------------|
| (1) کینسر (سرطان) | (2) دل کا مرض |
| (3) ایڈس | (4) سوائن فلو |

رف کام کے لیے خالی جگہ



023. Size of microorganisms is smaller than _____ micrometers.

- | | |
|----------|---------|
| (1) 10 | (2) 100 |
| (3) 1000 | (4) 50 |

024. Find the odd pair from the following.

A

B

- | | |
|--------------|-----------------------|
| 1) Loranthus | - Autotrophic plant |
| 2) Drosera | - Insectivorous plant |
| 3) Lichen | - Symbiotic plant |
| 4) Mushroom | - Saprophytic plant |

025. Identify living being in Protista Kingdom.

- | | |
|-------------------|------------|
| (1) Clostridium | (2) Volvox |
| (3) Baker's Yeast | (4) Vibrio |

026. Identify incorrect statement from the following.

- (1) Amoeba has pseudopodia for locomotion.
- (2) Euglena is a heterotrophic fungus.
- (3) Tobacco Mosaic disease is caused by virus.
- (4) Viruses are at the edge of living and non-living.

027. Biopsy technique is used for detection of which disease?

- | | |
|------------|-------------------|
| (1) Cancer | (2) Heart Disease |
| (3) AIDS | (4) Swine Flu |

Space for Rough Work

028. رات میں بار بار پیشاب آنا، وزن میں بہت زیادہ اضافہ یا کمی جیسی علامتیں کس مرض میں نظر آتی ہیں؟

- (1) کینسر (سرطان) (2) ایڈس
(3) ذیابیطس (4) دل کا مرض (امراضِ قلب)

029. بجلی کے سامان (الیکٹریکل) کے ذریعے لگنے والی آگ _____ ہے

- (1) 'ب' درجے کی آگ (2) 'ج' درجے کی آگ
(3) 'د' درجے کی آگ (4) 'ہ' درجے کی آگ

030. کس رنگین ماڈے کی وجہ سے نباتات کے حصوں کو زرد رنگ حاصل ہوتا ہے؟

- (1) زینتھوفل (2) کیروٹین
(3) اسٹھوسائنن (4) کلوروفل (سبز مایہ)

031. مندرجہ ذیل مخصوص افعال انجام دینے والے خلوی حیوانسے کا نام بتائیے۔

- (A) خلیے پر حملہ کرنے والے بیکیٹیریا اور وائرس کو ہلاک کرنا۔
(B) مردہ اور کمزور خلوی حیوانسے باہر خارج کرنا۔
(C) پرانے، مردہ اور خراب خلیات کو ہضم کرنا۔
(1) گالچی اجسام (2) دروں مایہ کا جال
(3) توانیے (4) لائیسوزوم

032. انسانی جسم کا درجہ حرارت مستقل رکھنا _____ کا کام ہے۔

- (1) خون (2) لائیسوزوم
(3) دروں مایہ کا جال (4) گالچی اجسام

رف کام کے لیے خالی جگہ



028. Frequent urination at night, increased obesity or weight loss these are symptoms of which disease?

- | | |
|--------------|-------------------|
| (1) Cancer | (2) AIDS |
| (3) Diabetes | (4) Heart Disease |

029. Fire caused due to electrical components is _____ types of fire.

- | | |
|------------------|------------------|
| (1) Class B fire | (2) Class C fire |
| (3) Class D fire | (4) Class E fire |

030. Which pigment imparts yellow colour to the parts of plants?

- | | |
|-----------------|-----------------|
| (1) Xanthophyll | (2) Carotene |
| (3) Anthocyanin | (4) Chlorophyll |

031. Find cell organelles performing specific functions.

A - Destroys viruses and bacteria that attack the cells.

B - To excrete worn out cell organelles.

C - Digestion of old or damaged cells.

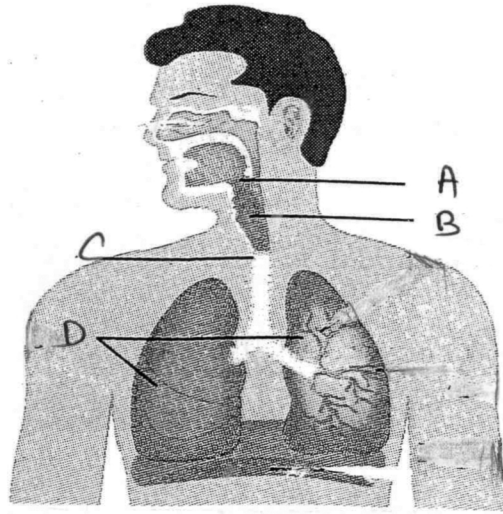
- | | |
|-------------------|---------------------------|
| (1) Golgi Complex | (2) Endoplasmic Reticulum |
| (3) Mitochondria | (4) Lysosomes |

032. Body temperature is maintained constant by _____.

- | | |
|---------------------------|-------------------|
| (1) Blood | (2) Lysosomes |
| (3) Endoplasmic Reticulum | (4) Golgi Complex |

Space for Rough Work

033. مندرجہ ذیل شکل میں صوتی آلہ پہچانیے۔



B (2)

A (1)

D (4)

C (3)

034. ایشیائی شیروں کی تحفظ گاہ کہاں ہے؟

(2) بھرت پور کی تحفظ گاہ

(1) رن تھمبور کی تحفظ گاہ

(4) قاضی رنکا قومی باغ

(3) گیر جنگل

035. خورد بینی جانداروں کی وجہ سے ہونے والے امراض سے انسانی جسم کی حفاظت کون سا جز کرتا ہے؟

(2) خون کے سفید جیسے

(1) خون کے سرخ جیسے

(4) پلٹیلیٹس

(3) دموی سیال (Plasma)

036. 1756ء میں بنگال کے نواب کون بنے؟

(2) میر جعفر

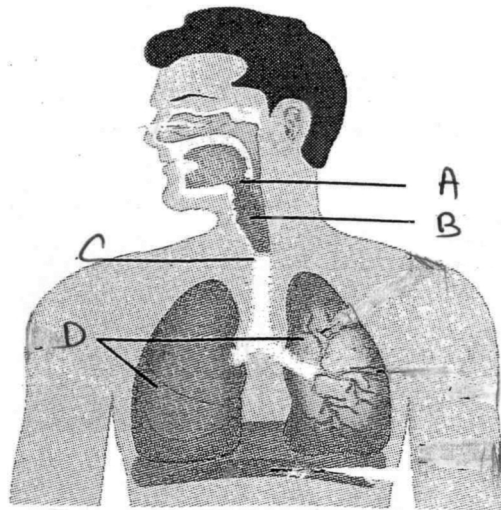
(1) سراج الدولہ

(4) شجاع الدولہ

(3) میر قاسم

رف کام کے لیے خالی جگہ

033. Identify Larynx from the following figure.



(1) A

(2) B

(3) C

(4) D

034. Where is the habitat / shelter for Asiatic lion?

(1) Ranthambore Sanctuary

(2) Bharatpur Sanctuary

(3) Gir forest

(4) Kaziranga National Park

035. Identify the cells which protect human body from microbial disease.

(1) Red Blood Corpuscles

(2) White Blood Cells

(3) Plasma

(4) Platelets

036. Who became the Nawab of Bengal in 1756 AD?

(1) Siraj-ud-Daulah

(2) Mir Jafar

(3) Mir Kasim

(4) Shuja-ud-Daulah

Space for Rough Work

037. پنڈھر پور کے ٹھل مندروں کو دلتوں کے لئے کھلوانے کی خاطر ”مرن برت“ کس نے کیا۔

- (1) پروفیسر این۔ جی رزگا
- (2) بابا رام چندر
- (3) ششی پت بینرجی
- (4) سانے گرو جی

038. مندرجہ ذیل میں سے غلط بیان کون سا ہے؟

- (1) چا پھیکر برادران نے ”رینڈ“ کو موت کے گھاٹ اُتارا۔
- (2) وانچی اتر نامی انقلابی نے ”ایش“ نامی انگریز افسر کو قتل کر دیا۔
- (3) پرفل چاکی نے کنگس فورڈ کو گولی مار دی۔
- (4) راس بھاری بوس نے وانسرائے لارڈ ہارڈنگز پر بم اندازی کی (بم پھینکا)۔

039. ”ممبئی کے بغیر مہاراشٹر کی تشکیل کی مخالفت کے لئے ہم جان لڑا دیں گے۔“ یہ بیان کس کا ہے۔

- (1) آچاریہ پی۔ کے اترے
- (2) شکر راؤ دیو
- (3) عصمت چغتائی
- (4) سلطانہ جوہری

040. 1857ء میں خاندیش کے بھیلوں نے کس کی قیادت میں بغاوت کی۔

- (1) اوما جی نائیک
- (2) بھاگو جی نائیک
- (3) بابا صاحب بھاوے
- (4) کجار سنگھ

041. مندرجہ ذیل واقعات کو زمانی ترتیب دیتے ہوئے صحیح متبادل کا انتخاب کیجیے۔

- (الف) سستی کی رسم پر پابندی کا قانون بنایا گیا۔
 - (ب) ریگولیننگ ایکٹ بنایا گیا۔
 - (ج) بھارت سے متعلق پٹ کا قانون منظور کر لیا گیا۔
 - (د) بیواؤں کی دوسری شادی کی اجازت کے قانون کو منظوری دی گئی۔
- (1) ب / ج / الف اور د
 - (2) ج / الف / د اور ب
 - (3) د / الف / ب اور ج
 - (4) ب / الف / ج اور د

رف کام کے لیے خالی جگہ



037. Who went on fast unto the death to open the doors of Vithal temple at Pandharpur for Dalits?

- | | |
|------------------------|---------------------|
| (1) Prof. N. G. Ranga | (2) Baba Ramchandra |
| (3) Shashipad Banerjee | (4) Sane Guruji |

038. Identify the wrong statement :

- (1) Chafekar brothers killed Rand.
- (2) Vanchhi Ayyer - a revolutionary, killed a British officer named Ash.
- (3) Prafulla Chaki shot dead Kingsford.
- (4) Rasbihari Bose made daring act of throwing bomb on Voiceroy Lord Hardings.

039. Who said the following statement, 'We will oppose the seperation of Mumbai from Maharashtra upto our last breath'.

- | | |
|--------------------|---------------------|
| (1) P. K. Atre | (2) Shankarrao Dev |
| (3) Ismat Chughtai | (4) Sulatana Johari |

040. Under whose leadership, in 1857 the Bhills revolted?

- | | |
|---------------------|------------------|
| (1) Umaji Naik | (2) Bhagoji Naik |
| (3) Babasaheb Bhave | (4) Kajar Singh |

041. Identify the correct option which represents the correct chronological order of given events.

- | | |
|--------------------------|--------------------------|
| (A) Sati Prohibition Act | (B) Regulating Act |
| (C) Pitt's India Act | (D) Widow Remarriage Act |

Options :

- | | |
|----------------|----------------|
| (1) B, C, A, D | (2) C, A, D, B |
| (3) D, A, B, C | (4) B, A, C, D |

Space for Rough Work

042. مندرجہ ذیل تصویر کس واقعہ سے تعلق رکھتی ہے۔ صحیح متبادل کا انتخاب کیجیے۔



- (1) پر مہنس سبھا کی بنیاد
(2) ”براہمو“ سماج کی بنیاد
(3) اخبار کے ذریعے مساوات مرد و زن کو بڑھا دیا
(4) ستنیہ شو دھک سماج کی بنیاد

043. سولا پور کی ستنیہ گره تحریک میں پیش پیش رہنے والے اور انگریز حکومت نے پھانسی کی سزا دیے ہوئے انقلابی رہنماؤں کے نام دیئے گئے ہیں۔ ان میں سے پھانسی کی سزا کس کو نہیں دی گئی؟

- (1) ملپا دھن شیٹی
(2) شکر شیو دارے
(3) شری کرشن سارڈا
(4) قربان حسین

044. ”سہ وزیریں منصوبہ“ ہندوستانی رہنماؤں کے سامنے پیش کرتے ہوئے برطانیہ حکومت کے وفد میں کون شامل نہیں تھا؟

- (1) پیٹھک لارنس
(2) اسٹیفورڈ کرپس
(3) اے۔ وی۔ الیکزینڈر
(4) لارڈ ماؤنٹ بیٹن

045. مہاتما گاندھی نے کسے ہوئے ستنیہ گره کو زمانی ترتیب دیتے ہوئے صحیح متبادل کا انتخاب کیجیے۔

- (الف) کھیڑ ستنیہ گره
(ب) عدم تعاون تحریک
(ج) دانڈی یا ترا
(د) چمپارن ستنیہ گره
(1) ب / د / ج اور الف
(2) د / ج / الف اور ب
(3) د / الف / ب اور ج
(4) الف / د / ج اور ب

رف کام کے لیے خالی جگہ

042. Identify the correct option of historical event which is related to the person (social reformer) shown in the picture.



- (1) Establishment of Paramhans Sabha
(2) Establishment of Brahmo Samaj
(3) Advocating gender equality through 'Shatapatre'
(4) Establishment of Satya Shodhak Samaj
043. Leaders who lead Solapur Satyagrah and were hanged to death are given below. Identify the wrong name out of it :
- (1) Mallappa Dhanshetti (2) Shankar Shivdare
(3) Shrikrishna Sarda (4) Qurban Hussain
044. Who among the following is not included in 'Cabinet Mission'?
- (1) Pethick Lawrence (2) Stafford Cripps
(3) A. V. Alexander (4) Lord Mountbatten
045. Identify the correct option which shows correct chronological order of Satyagrahas lead by Mahatma Gandhi.
- (A) Kheda Satyagraha (B) Non Cooperation Movement
(C) Dandi Yatra (D) Champaran Satyagrah
- Options :
- (1) B, D, C and A (2) D, C, A and B
(3) D, A, B and C (4) A, D, C and B

Space for Rough Work

046. مندرجہ ذیل کو زمانی ترتیب دیتے ہوئے صحیح متبادل کا انتخاب کیجیے۔

- (الف) پونہ معاہدہ
(ب) پیشاور ستیہ گرہ
(ج) دوسری گول میز کانفرنس
(د) کرپس منصوبہ
(1) الف / ب / ج اور د
(2) ب / ج / الف اور د
(3) ج / ب / الف اور د
(4) ج / د / الف اور ب

047. گاندھی جی کے ستیہ گرہ کے فلسفہ کے مطابق مندرجہ ذیل میں سے کون سا مقصد نہیں تھا؟

- (1) سچائی اور انصاف کے لئے احتجاج کرنا۔
(2) عدم تشدد کے ذریعے لوگوں کے خیالات میں
(3) عدم تشدد کے راستے سے سچائی اور انصاف کا احساس دلانا۔
(4) تشدد اور جھوٹ کے ذریعے انصاف حاصل کرنا۔

048. افضل خان کی سرکوبی کے بعد شیواجی مہاراج نے کون سا قلعہ جیت لیا۔ مندرجہ ذیل میں غلط متبادل پہچانیے۔

- (1) وسنت گڑھ
(2) بھروڈ گڑھ
(3) پنہالہ
(4) کھیلنا

049. ”سیف ڈپازٹ لاکر سسٹم“ یہ جنگی چال کس نے اپنائی؟

- (1) کھنڈے راؤ دا بھاڑے
(2) دھنا جی جادھو
(3) نیما جی شندے
(4) مہارانی تارا بائی

050. گوپال ہری دیشکھ نے اخبارات میں لکھے ہوئے مضامین کے ذریعہ سماجی اور ثقافتی عنوانات پر بحث کی ہے۔

- (1) پر بھا کر
(2) نبندھ مالا
(3) جنتا
(4) نیا نو دیئے

رف کام کے لیے خالی جگہ



046. Identify the correct option as per the chronology of events.

- (A) Poona Pact (B) Peshawar Satyagrah
(C) Second Round Table Conference (D) Cripps Plan

Options :

- (1) A, B, C and D (2) B, C, A and D
(3) C, B, A and D (4) C, D, A and B

047. Which one of the following is not an objective of Satyagraha technique brought by Mahatma Gandhi?

- (1) An unjust person is made aware of truth and justice.
(2) Bring transformation in the views of a person doing unjust.
(3) Should never use violence and untruth means.
(4) To get justice through violence and untruth means.

048. After the annihilation of Afzal Khan, Shivaji Maharaj captured the Adil Shahi forts. Identify the wrong option of fort not captured by him;

- (1) Vasant Gad (2) Bhudar Gad
(3) Panhala (4) Khelna

049. Who introduced the strategy of war called 'Safe deposit locker system'?

- (1) Khanderao Dabhade (2) Dhanaji Jadhav
(3) Nemaji Shinde (4) Maharani Tarabai

050. Identify the name of the weekly magazine through which Gopal Hari Deshmukh advocated social and cultural subjects through Shatapatre?

- (1) Prabhakar (2) Nibandhmala
(3) Janata (4) Dnyanoday

Space for Rough Work

051. مندرجہ ذیل میں سے کون سا متبادل عدالتِ عظمیٰ (سپریم کورٹ) کے زیر اختیار میں نہیں ہے؟

(1) ریاستی حکومت کے درمیان ہونے والے تنازعات حل کرنا۔

(2) ججوں کا تقرر کرنا۔

(3) شہریوں کے بنیادی حقوق کا تحفظ کرنا۔

(4) صدر جمہوریہ کو بصورتِ طلب مشورے دینا۔

052. ماتحت عدالتوں کو اپنے دائرے اختیارات سے تجاوز نہ کرنے دینے کا حکم یعنی _____

(1) مینڈامس (2) ممانعت (حکم امتناع)

(3) شخصی پیشی (4) پرسش اختیار

053. صدر جمہوریہ کا انتخاب لڑنے والے شخص کی عمر _____ مکمل ہونا چاہیے۔

(1) 18 (2) 25

(3) 30 (4) 35

054. مہاراشٹر ودھان پریشد کے اراکین کی تعداد کتنی ہے؟

(1) 288 (2) 250

(3) 78 (4) 29

055. مندرجہ ذیل میں سے غلط متبادل کون سا ہے؟

(1) ودھان سبھا کے اراکین قانون بناتے ہیں۔

(2) مجلسِ عاملہ قانون کو عمل میں لاتا ہے۔

(3) عدلیہ انصاف دینے کا کام کرتی ہے۔

(4) ودھان سبھا، مجلسِ عاملہ اور عدلیہ ان تینوں کا آپس میں تعلق وزراء کی کونسل (کابینہ) طے کرتی ہے۔

رف کام کے لیے خالی جگہ



051. Bills related to finance are considered as 'Money Bills'. Which house has right to introduce and pass money bill?

- | | |
|---------------------|-----------------------------------|
| (1) Loksabha | (2) Rajyasabha |
| (3) Vidhan Parishad | (4) Sthayee Samittee (praesidium) |

052. As per the amendment, the number of ministers in the council should not be more than _____% of the total number of members in the Loksabha.

- | | |
|--------|--------|
| (1) 10 | (2) 15 |
| (3) 20 | (4) 25 |

053. Which State or Union Territory is not covered by The Bombay High Court's jurisdiction?

- | | |
|------------------------|----------------------|
| (1) Maharashtra | (2) Goa |
| (3) Dadra Nagar Haveli | (4) Aandaman Nicobar |

054. Identify the right which is not given to the Governor?

- (1) The Right to assent the Bills to convert it into laws.
- (2) The Right to summon the session of the state legislature.
- (3) To issue an ordinance to make the law if need arises.
- (4) To decide the number of members in Council of Ministers.

055. Identify the subject which deals with both : The Union Government and The State Government.

- | | |
|---------------|---------------------------|
| (1) Defence | (2) Currency |
| (3) Education | (4) Prison Administration |

Space for Rough Work

056. _____ قسم کے بادل طوفان کی نشاندہی کرتے ہیں۔

- (1) الٹو کیو میولس (2) کیو میو لومبس
(3) نمبو سٹریٹس (4) سٹریٹس

057. مندرجہ ذیل متبادل میں سے کون سا جز ذرائع آمدورفت نہیں ہے۔

- (1) پیٹرول پمپ (2) بس اسٹینڈ
(3) بینک آفس (4) ریلوے اسٹیشن

058. زمین کی محوری گردش کا اندازہ لگانے کے لئے مندرجہ ذیل صحیح متبادل کا انتخاب کیجیے

- (1) طلوع آفتاب - دوپہر - غروب آفتاب - نصف شب
(2) غروب آفتاب - طلوع آفتاب - نصف شب - دوپہر
(3) دوپہر - نصف شب - طلوع آفتاب - غروب آفتاب
(4) نصف شب - غروب آفتاب - دوپہر - طلوع آفتاب

059. پانی کے بخارات میں تبدیل ہونے کے عمل کو _____ کہتے ہیں۔

- (1) بارش (2) بادل
(3) بخارات کی تشکیل (4) عمل تبخیر

060. زمین کے شمالی نصف کرہ میں موسم گرما مندرجہ ذیل میں سے کس عرصہ میں واقع ہوتا ہے؟

- (1) مارچ سے ستمبر (2) ستمبر سے مارچ
(3) جون سے دسمبر (4) دسمبر سے جون

رف کام کے لیے خالی جگہ



056. _____ clouds are indicators of thunder storms.

- | | |
|------------------|------------------|
| (1) Alto-stratus | (2) Cumulonimbus |
| (3) Nimbostratus | (4) Cirrostratus |

057. Which of the following is not come under transport land use?

- | | |
|-----------------|---------------------|
| (1) Petrol Pump | (2) Bus Stand |
| (3) Bank Office | (4) Railway Station |

058. Identify the correct order of a day which we experience in different stages because of the Earth's rotation.

- (1) Sunrise - Midday - Sunset - Midnight
- (2) Sunset - Sunrise - Midnight - Midday
- (3) Midday - Midnight - Sunrise - Sunset
- (4) Midnight - Sunset - Midday - Sunrise

059. _____ is the process of converting water into steam or water vapour.

- | | |
|------------------|-----------------|
| (1) Rain | (2) Clouds |
| (3) Condensation | (4) Evaporation |

060. Identify the correct option which shows the summer season in the northern hemisphere:

- | | |
|------------------------|------------------------|
| (1) March to September | (2) September to March |
| (3) June to December | (4) December to June |

Space for Rough Work

061. ”علاقائی سیر“ مندرجہ ذیل میں سے متفرق بیان پہچانیے۔

- (1) جغرافیائی تصورات سمجھ میں آتے ہیں۔
- (2) انسان اور اس کے ماحول کے باہمی رشتوں کی معلومات حاصل ہوتی ہے۔
- (3) جغرافیائی عوامل اور اعمال کا عملی تجربہ حاصل ہوتا ہے۔
- (4) بہت زیادہ

062. صحیح جوڑی کا متبادل پہچانیے۔

- (1) سیلکا ، نکل ، سیال
- (2) سیلکا ، آئرن ، سیال
- (3) سیلکا ، ایلومینیم ، سیال
- (4) سیلکا ، میکینیشیم ، سیال

063. بھارت کا معیاری وقت _____ مشرقی طول البلد کے مقامی وقت کو تسلیم کیا گیا ہے۔

- (1) ۸۲° ۳۰' مغرب
- (2) ۸۲° ۳۰' مشرق
- (3) ۲۲° ۳۰' مغرب
- (4) ۲۲° ۳۰' مشرق

064. لیبراڈور سرد رویں کس بحر میں ہے؟

- (1) بحر الکاہل
- (2) جنوبی بحر اوقیانوس
- (3) ہندی
- (4) شمالی بحر اوقیانوس

065. مندرجہ ذیل میں سے کون سا عوامل آبادی میں اضافہ سے تعلق نہیں رکھتا؟

- (1) شرح پیدائش
- (2) شرح اموات
- (3) زبان (لسانیات)
- (4) نقل مکانی

رف کام کے لیے خالی جگہ



061. Identify the odd statement which is not related to importance of field visit.

- (1) Geographical concepts can be understood.
- (2) Helps to understand the relationship between man and environment.
- (3) It gives first hand experience of geographical factors and processes.
- (4) It gives experience of literacy growth.

062. Identify the correct option :

- (1) Silica - Nickel → Sial
- (2) Silica - Iron → Sial
- (3) Silica - Aluminium → Sial
- (4) Silica - Magnesium → Sial

063. The Indian Standard Time (IST) has been decided according to the _____ longitude.

- (1) 82° 30' West
- (2) 82° 30' East
- (3) 22° 30' West
- (4) 22° 30' East

064. From which ocean Labrado current is flowing?

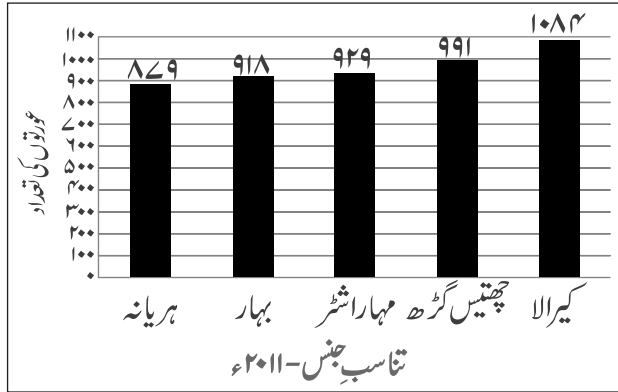
- (1) Pacific
- (2) South Atlantic
- (3) Hindi
- (4) North Atlantic

065. Which of the following is not related to population growth?

- (1) Birth rate
- (2) Death rate
- (3) Language
- (4) Migration

Space for Rough Work

066. مندرجہ ذیل گراف کا بغور مطالعہ کیجیے اور صحیح متبادل کا انتخاب کیجیے۔ کس ریاست میں تناسبِ جنس سب سے زیادہ ہے؟



- (1) چھتیس گڑھ (2) کیرالا
(3) مہاراشٹر (4) ہریانہ

067. براہِ عظمیٰ تختہ (چبوترہ) پر بڑے پیمانے ماہی گیری کے لئے مناسب ہے۔ غلط متبادل پہچانیے۔

- (1) اس براہِ عظمیٰ تختہ کا علاقہ کم گہرا ہے۔
(2) براہِ عظمیٰ تختہ کے علاقے میں سورج کی شعاعیں تہہ تک پہنچتی ہے۔
(3) براہِ عظمیٰ تختہ کا علاقہ بہت گہرا ہے۔
(4) براہِ عظمیٰ تختہ کے علاقے میں پلوئک نباتات پیدا ہوتے ہیں۔

068. مندرجہ ذیل میں صحیح جوڑی پہچانیے۔ گھاس کے خطے اور براعظم۔

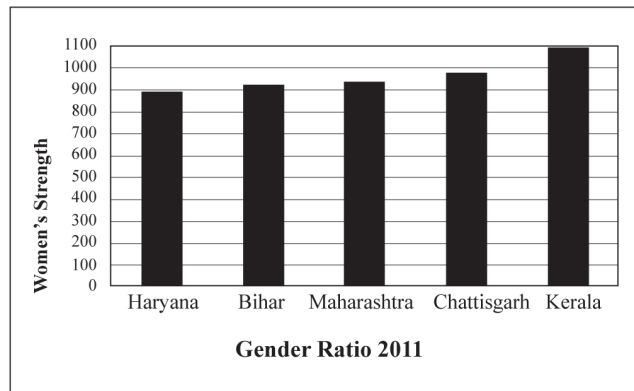
- (1) پمپاس - جنوبی امریکہ (2) ویلڈ - شمالی امریکہ
(3) ڈاؤنس - افریقہ (4) پریری - آسٹریلیا

069. نقشہ میں پیمانہ بتانے کی تین قسمیں ہیں۔ مندرجہ ذیل میں سے کونسا پیمانہ غیر متعلق ہے۔

- (1) لفظی پیمانہ (2) عددی پیمانہ
(3) خطی پیمانہ (4) تصویری پیمانہ

رف کام کے لیے خالی جگہ

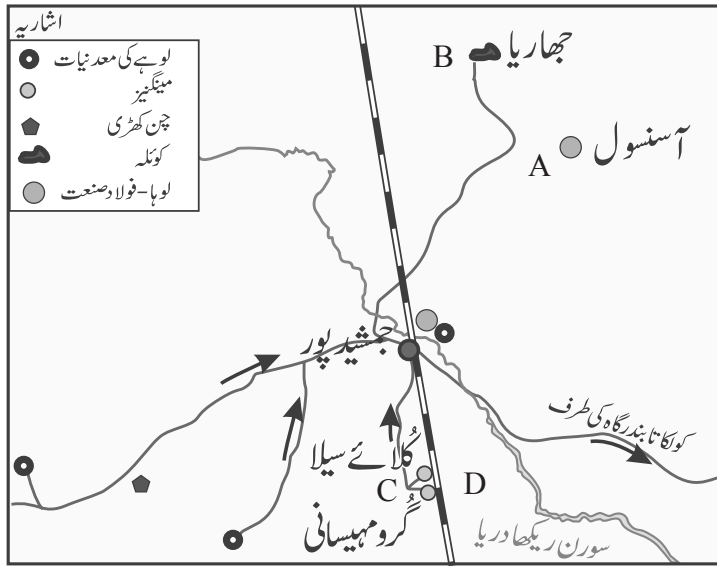
066. Study the graph and identify the state which has highest sex ratio?



- (1) Chhatisgarh (2) Kerala
(3) Maharashtra (4) Haryana
067. Continental shelf has extensive fishing grounds as this part of ocean floor is favourable for fishing. Identify the wrong reason which does not go with other favourable conditions :
- (1) This part is shallow.
(2) Sunlight reaches upto it's bed.
(3) This part is very deep.
(4) Planton grow here.
068. Identify the correct option of Grassland and it continent from given alternatives:
- (1) Pampas - South America (2) Veld - North America
(3) Downs - Africa (4) Prairies - Australia
069. There are three ways of expressing the scale on a map. Identify the odd man out.
- (1) Verbal scale (2) Numerical scale
(3) Linear scale (4) Picture scale

Space for Rough Work

070. مندرجہ ذیل تصویر میں کوئلہ کا علاقہ کون سا ہے؟



B (2)

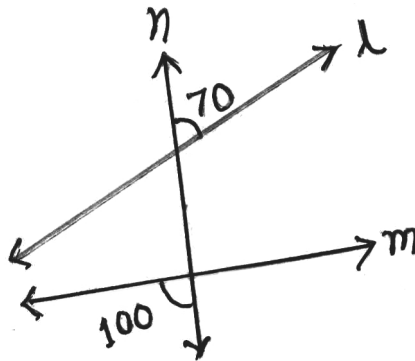
A (1)

D (4)

C (3)

071. مقابل کی شکل میں خط l اور خط m کا خط n ، خط تقاطع ہے۔ تو شکل میں دی ہوئی معلومات کی بناء پر داخلی متبادلہ زاویوں کی

پیمائش کا تناسب کتنا ہے؟



7 : 11 (2)

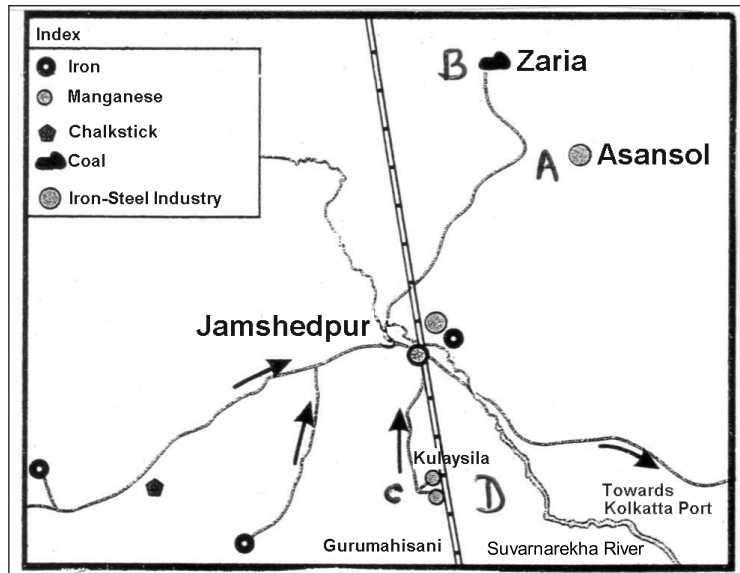
8 : 11 (1)

7 : 8 (4)

11 : 7 (3)

رف کام کے لیے خالی جگہ

070. Identify the option of the alphabet which indicates area of coal in given map.



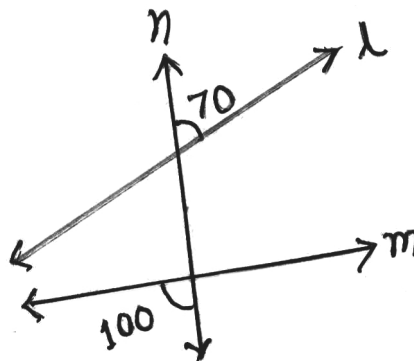
- (1) A

(3) C

(2) B

(4) D

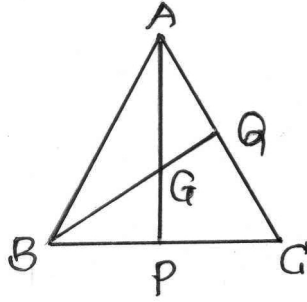
071. In the adjoining figure, line n intersects line l and m in two distinct points. Find the ratio of the interior alternate angles using the given information.



- $$\begin{array}{ll} (1) & 8:11 \\ (2) & 7:11 \\ (3) & 11:7 \\ (4) & 7:8 \end{array}$$

Space for Rough Work

072. مقابل کی شکل میں G یہ ΔABC کا ہندسی مرکز ہے۔ اگر $AG = 7\sqrt{3}$ ہو تو $PG : AP =$ کتنا ؟



3 : 1 (2)

2 : 1 (1)

1 : 3 (4)

1 : 2 (3)

073. $\square ABCD$ میں $AC = 3\sqrt{2}$ اور $BD^2 = 18$ ہو تو $\square ABCD$ یہ کون سی قسم کا ذواربعتہ الاضلاع ہے؟

(2) معین

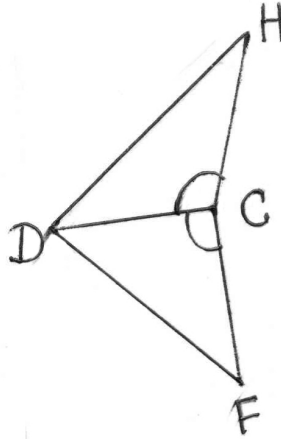
(1) متوازی الاضلاع

(4) مستطیل

(3) ذوزنقہ

074. مقابل کی شکل میں ΔDCH اور ΔDCF یہ دو مثلث زا-زا-ضل آزمائش کے ذریعے متماثل ہونے کے لیے مزید کون سی

معلومات ضروری ہے؟



(2) $\angle HDC \cong \angle FDC$

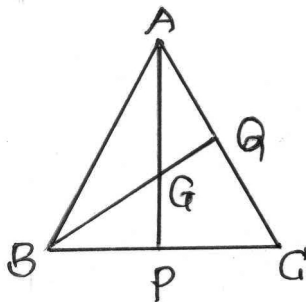
(1) $\angle DHC \cong \angle DFC$

(4) ضلع DH \cong ضلع DF

(3) ضلع CH \cong ضلع CF

رف کام کے لیے خالی جگہ

- 072.** In the adjoining figure G is the centroid of $\triangle ABC$. If $AG = 7\sqrt{3}$, then find $\frac{PG}{AP}$.

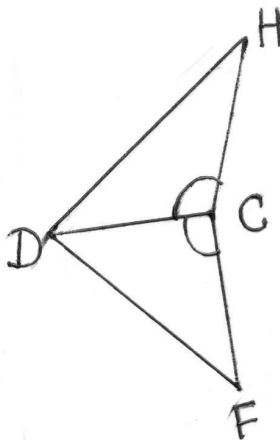


- $$\begin{array}{ll} (1) & 2:1 \\ (3) & 1:2 \end{array} \qquad \begin{array}{ll} (2) & 3:1 \\ (4) & 1:3 \end{array}$$

- 073.** In $\square ABCD$, $AC = 3\sqrt{2}$ and $BD^2 = 18$. What type of $\square ABCD$ will be?

- (1) Parallelogram (2) Rhombus
(3) Trapezium (4) Rectangle

- 074.** In the adjacent figure $\triangle DCH \cong \triangle DCF$. Which additional information is needed to show $\triangle DCH$ and $\triangle DCF$ congruent by A-A-S test?



- $$\begin{array}{ll} (1) & \angle DHC \cong \angle DFC \\ (2) & \angle HDC \cong \angle FDC \\ (3) & \text{Side CH} \cong \text{Side CF} \\ (4) & \text{Side DH} \cong \text{Side DF} \end{array}$$

Space for Rough Work

075. ایک دلال کی مدد سے ریحان نے 2,50,000 روپے قیمت کا قطعہ اراضی فرحان کو فروخت کیا۔ دلال نے دونوں سے 98,000 روپے دلالی لی تو دلالی کافی صد کتنا؟

- (1) 4 % (2) 2 %
(3) 2.5 % (4) 3.5 %

076. مندرجہ ذیل میں سے کون سا عدد غیر ناطق عدد ہے؟

- (1) $\frac{4}{5}$ (2) $\frac{23}{99}$
(3) $\sqrt[3]{8}$ (4) $\sqrt{5}$

077. کتنا ؟ $(100.1)^2 =$

- (1) 10000.01 (2) 10002.01
(3) 10020.01 (4) 10022.01

078. $F \propto \frac{1}{D^2}$

جب $D = 4$ تب $F = 16$ تو $D = 1.6$ ہو تب $F =$ کتنا ؟

- (1) 100 (2) 256
(3) 10 (4) 2.56

079. ایک دائرے کا نصف قطر 9.1 سم ہے۔ اس دائرے کے وتر کی لمبائی 16.8 سم ہے تو اس وتر کا دائرے کے مرکز سے فاصلہ کتنا؟

- (1) 6.5 سم (2) 5.5 سم
(3) 3.5 سم (4) 4.5 سم

رف کام کے لیے خالی جگہ



075. Satish sold a flat for Rs. 24,50,000 to Prashant through a broker. Broker received Rs. 98,000 brokerage as total brokerage from both. Find the rate of brokerage.

- | | |
|-----------|-----------|
| (1) 4 % | (2) 2 % |
| (3) 2.5 % | (4) 3.5 % |

076. Which of the following is an Irrational number?

- | | |
|-------------------|---------------------|
| (1) $\frac{4}{5}$ | (2) $\frac{23}{99}$ |
| (3) $\sqrt[3]{8}$ | (4) $\sqrt{5}$ |

077. Find $(100.1)^2$

- | | |
|--------------|--------------|
| (1) 10000.01 | (2) 10002.01 |
| (3) 10020.01 | (4) 10022.01 |

078. $F \propto \frac{1}{D^2}$

When $D = 4$, $F = 16$. Hence if $D = 1.6$

Find F

- | | |
|---------|----------|
| (1) 100 | (2) 256 |
| (3) 10 | (4) 2.56 |

079. Radius of a circle is 9.1 cm. Find the distance of the chord from the centre if length of the chord is 16.8 cm.

- | | |
|------------|------------|
| (1) 6.5 cm | (2) 5.5 cm |
| (3) 3.5 cm | (4) 4.5 cm |

Space for Rough Work

080. ایک مدور استوانہ نما ٹانگی کا قطر 1.75 میٹر اور اونچائی 3.2 میٹر ہو تو اس ٹانگی میں کتنے لیٹر پانی سمائے گا؟

- (1) 770 (2) 350 (3) 6600 (4) 7700

081. معین کے ایک وتر کی لمبائی 30 سم ہے اور اس کا رقبہ 240 مربع سم ہے تو اس ذواربعتہ الاضلاع کا احاطہ کتنا؟

- (1) 64 سم (2) 32 سم (3) 68 سم (4) 80 سم

082. ؟ کتنا $= \sqrt[6]{(19683)^2}$

- (1) 17 (2) 27 (3) 27.7 (4) 37

083. ؟ کتنا $= \frac{2x^2 - 32}{x^2 + x - 20} \times \frac{x^2 + 2x - 15}{x^2 + x - 12}$

- (1) 2 (2) 1 (3) $(x - 3)$ (4) $(x + 4)$

084. $(x^3 - 4x^2 + 6x - 1)$ اس کثیررکنی کو $(x - 1)$ سے تقسیم کرنے پر خارج قسمت اور باقی کتنا؟

- (1) باقی = 1 ; خارج قسمت = $x^2 - 3x + 3$
(2) باقی = 2 ; خارج قسمت = $x^2 + 3x - 3$
(3) باقی = 3 ; خارج قسمت = $x^2 + 3x - 2$
(4) باقی = 2 ; خارج قسمت = $x^2 - 3x + 3$

085. دو اعداد کی نسبت 5 : 6 ہے۔ ہر عدد میں سے 8 تفریق کریں تو ان اعداد کی نسبت 4 : 5 ہوتی ہے تو ان اعداد میں سے بڑا عدد کون سا؟

- (1) 72 (2) 64 (3) 48 (4) 56

رف کام کے لیے خالی جگہ



080. The diameter and height of a cylindrical tank is 1.75 m and 3.2 m respectively. How much is the capacity of the tank in litre?

- (1) 770 (2) 350 (3) 6600 (4) 7700

081. If length of a diagonal of a rhombus is 30 cm and its area is 240 sq.cm. Find its perimeter.

- (1) 64 cm (2) 32 cm (3) 68 cm (4) 80 cm

082. Find $\sqrt[6]{(19683)^2}$

- (1) 17 (2) 27 (3) 27.7 (4) 37

083. Simplify : $\frac{2x^2 - 32}{x^2 + x - 20} \times \frac{x^2 + 2x - 15}{x^2 + x - 12}$

- (1) 2 (2) 1
(3) $(x - 3)$ (4) $(x + 4)$

084. Divide the polynomial $(x^3 - 4x^2 + 6x - 1)$ by the binomial $(x - 1)$. Write the quotient and the remainder.

- (1) Quotient = $x^2 - 3x + 3$ Remainder = 1
(2) Quotient = $x^2 + 3x - 3$ Remainder = 2
(3) Quotient = $x^2 + 3x - 2$ Remainder = 3
(4) Quotient = $x^2 - 3x + 3$ Remainder = 2

085. The ratio of two numbers is 5 : 6. If 8 is subtracted from each number, then the ratio becomes 4 : 5. Find the bigger number.

- (1) 72 (2) 64 (3) 48 (4) 56

Space for Rough Work

086. ایک اسکول کے ذریعے ریاضی کی نمائش میں پچھلے 20 سالوں میں پیش کردہ پروجیکٹ کی تعداد ذیل کے مطابق ہے تو ان محطیات کا میانہ کتنا آئے گا؟

2, 3, 4, 1, 2, 3, 1, 5, 4, 2

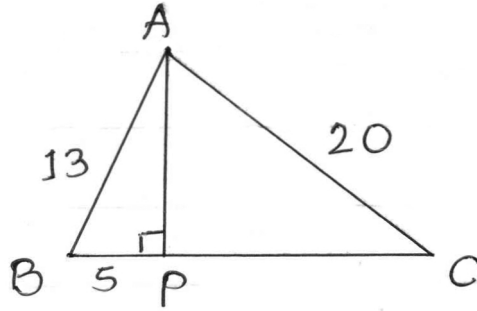
3, 1, 3, 5, 4, 3, 2, 2, 3, 2

3.70 (4) 3.50 (3) 2.75 (2) 2.57 (1)

087. چھوٹے سے چھوٹا ایسا عدد ڈھونڈیے جس میں 5 ملانے پر اس عدد کو 12, 15, 18 ان اعداد سے پوری تقسیم ہو۔

235 (4) 285 (3) 175 (2) 185 (1)

088. مقابل کی شکل میں دی ہوئی پیمائشوں کی بناء پر $\triangle ABC$ کا رقبہ کتنا؟



116 مربع اکائی (1) 126 مربع اکائی (2)

136 مربع اکائی (3) 120 مربع اکائی (4)

089. $12\frac{1}{2}$ فی صدی فی سال کی شرح سے 51200 روپے اصل زر کا 3 سال کا مرکب سود کتنا؟

21800 روپے (1) 21700 روپے (2) 21750 روپے (3) 21710 روپے (4)

090. ایک سدابعادی مجسم شکل کے 6 راس اور 10 کنارے ہیں تو اس کی سطحوں کی تعداد کتنی؟

5 (1) 7 (2) 6 (3) 8 (4)

رف کام کے لیے خالی جگہ

086. The number of mathematics projects submitted by a school in last 20 years in maths exhibition is as follows. Find the mean.

2, 3, 4, 1, 2, 3, 1, 5, 4, 2

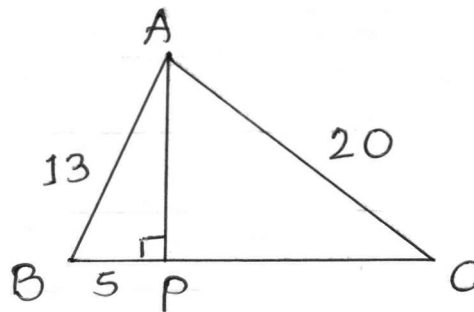
3, 1, 3, 5, 4, 3, 2, 2, 3, 2

- (1) 2.57 (2) 2.75 (3) 3.50 (4) 3.70

087. Find the smallest number, in which if 5 is added, it is divisible by 12, 15 and 18.

- (1) 185 (2) 175 (3) 285 (4) 235

088. Observe the adjacent figure and find the area of $\triangle ABC$.



- (1) 116 sq. units (2) 126 sq. units
(3) 136 sq. units (4) 120 sq. units

089. Find the compound interest if Rs. 51,200 are invested for 3 years at the rate of $12\frac{1}{2}$ p.c.p.a.

- (1) ₹ 21800 (2) ₹ 21700 (3) ₹ 21750 (4) ₹ 21710

090. Find the number of faces if a solid figure has 6 vertices and 10 edges.

- (1) 5 (2) 7 (3) 6 (4) 8

Space for Rough Work



رف کام کے لیے خالی جگہ

رف کام کے لیے خالی جگہ



رف کام کے لیے خالی جگہ