

NATIONAL MEANS CUM MERIT SCHOLARSHIP SCHEME EXAMINATION, 2022-23

ನ್ಯಾಷನಲ್ ಮೀನ್ಸ್ ಕಮ್ ಮೆರಿಟ್ ಸ್ಕಾಲರ್ಶಿಪ್ ಸ್ಕೀಮ್ ಪರೀಕ್ಷೆ, 2022-2023



CENTRE CODE ಕೇಂದ್ರದ ಕೋಡ್

SEAT NO. ಸೀಟ್ ಸಂಖ್ಯೆ

QUESTION BOOKLET

ಪ್ರಶ್ನೆಪತ್ರಿಕೆ

SCHOLASTIC APTITUDE TEST

ಶಾಲೇಯ ಕ್ಷಮತಾ ಪರೀಕ್ಷೆ

CLASS VIII / ತರಗತಿ VIII

MEDIUM : KANNADA (ಕನ್ನಡ) WITH ENGLISH VERSION

[DATE : 21st December, 2022]

[ದಿನಾಂಕ : 21 ಡಿಸೆಂಬರ್, 2022]

[Time : 01:30 P.M. to 03:00 P.M.]

[ವೇಳೆ : ಮಧ್ಯಾಹ್ನ 01:30 ರಿಂದ ಮಧ್ಯಾಹ್ನ 03:00]

Maximum Marks : 90

ಗರಿಷ್ಠ ಗುಣಗಳು : 90

Time : 90 Minutes

ವೇಳೆ : 90 ನಿಮಿಷಗಳು

Total Pages : 48

ಒಟ್ಟು ಪುಟಗಳು : 48

ಪರೀಕ್ಷಾರ್ಥಿಗಳಿಗೆ ಸೂಚನೆ

ಪ್ರಶ್ನೆಗಳಿಗೆ ಉತ್ತರಿಸುವ ಮೊದಲು ಕೆಳಗಿನ ಸೂಚನೆಗಳನ್ನು ನಿಧಾನವಾಗಿ ಓದಿರಿ.

1. ನಿಮಗೆ ನೀಡಿರುವ ಪ್ರತ್ಯೇಕ ಕಾರ್ಬನ್ ರಹಿತ ಉತ್ತರ ಪತ್ರಿಕೆಯಲ್ಲಿ ಮಾತ್ರ ಉತ್ತರಗಳನ್ನು ಬರೆಯಬೇಕು. ಪರೀಕ್ಷೆಯ ನಂತರ ಕಾರ್ಬನ್ ರಹಿತ ಪ್ರತಿಯನ್ನು ಮೂಲ ಉತ್ತರ ಪತ್ರಿಕೆಯಿಂದ ತೆಗೆದು ಫಲಿತಾಂಶ ಪ್ರಕಟವಾಗುವ ತನಕ ನಿಮ್ಮ ಬಳಿ ಇರಿಸಿಕೊಳ್ಳಬೇಕು.
2. ಪ್ರಶ್ನೆಪತ್ರಿಕೆಯ ಮುಖಪುಟದಲ್ಲಿ ನಿಮ್ಮ ಕೇಂದ್ರದ ಕೋಡ್ ಮತ್ತು ಸೀಟ್ ಸಂಖ್ಯೆಯನ್ನು ಸುಸ್ಪಷ್ಟವಾಗಿ ಬರೆಯಿರಿ (ಒಂದು ಚೌಕಿನಲ್ಲಿ ಕೇವಲ ಒಂದು ಅಂಕಿ ಮಾತ್ರ). ಸೀಟ್ ಸಂಖ್ಯೆಯನ್ನು ದಾಖಲಿಸುವ ಮುನ್ನ ನಿಮ್ಮ ಹಾಲ್ ಟಿಕೆಟ್‌ನೊಂದಿಗೆ ಒಮ್ಮೆ ಪರಿಶೀಲಿಸಿಕೊಳ್ಳಿ. ಯಾವುದೇ ಚೌಕಗಳು ಖಾಲಿಯಾಗಿರದಂತೆ ಜಾಗ್ರತೆವಹಿಸಿ.

ಉದಾಹರಣೆಗೆ :

| | | | | |
|-------------------------|---|---|---|---|
| CENTRE CODE ಕೇಂದ್ರ ಕೋಡ್ | 1 | 1 | 0 | 2 |
|-------------------------|---|---|---|---|

| | | | | | | | | | | | | | |
|----------------------|---|---|---|---|---|---|---|---|---|---|---|---|---|
| SEAT NO. ಸೀಟ್ ಸಂಖ್ಯೆ | M | 3 | 3 | 9 | 2 | 3 | 1 | 1 | 0 | 2 | 1 | 2 | 3 |
|----------------------|---|---|---|---|---|---|---|---|---|---|---|---|---|

3. ನಿಮಗೆ ಶಾಲೆಯ ಕ್ಷಮತಾ ಪರೀಕ್ಷೆ (Scholastic Aptitude Test) ಯ ಉತ್ತರಪತ್ರಿಕೆಯೇ ದೊರಕಿದೆ ಎಂಬುದನ್ನು ಖಾತ್ರಿಪಡಿಸಿಕೊಳ್ಳಿ.
4. ಈ ಪ್ರಶ್ನೆಪತ್ರಿಕೆಯಲ್ಲಿ ಒಟ್ಟು 90 ಪ್ರಶ್ನೆಗಳಿವೆ. ಪ್ರತಿಯೊಂದು ಪ್ರಶ್ನೆಗೆ ಒಂದು ಗುಣ ಇರುತ್ತದೆ.
5. ಎಲ್ಲ ಪ್ರಶ್ನೆಗಳು ಬಿಡಿಸುವುದು ಕಡ್ಡಾಯವಾಗಿದೆ.
6. ಈ ಪ್ರಶ್ನೆಪತ್ರಿಕೆಯಲ್ಲಿ ಪ್ರತಿಯೊಂದು ಪ್ರಶ್ನೆಗೆ ನಾಲ್ಕು ಆಯ್ಕೆಗಳನ್ನು ನೀಡಲಾಗಿದೆ. ಸರಿಯಾದ ಉತ್ತರವನ್ನು ಆಯ್ಕೆಮಾಡಿ ಮತ್ತು ಕಪ್ಪು ಅಥವಾ ನೀಲಿ ಬಣ್ಣದ ಬಾಲಪೆನ್ ನಿಂದ ನಾಲ್ಕು ಆಯ್ಕೆಗಳಲ್ಲಿ ಸರಿಯಾಗಿರುವ ಒಂದು ಉತ್ತರ ಆಯ್ಕೆಯ ವೃತ್ತಕ್ಕೆ ಗುರುತು ಮಾಡಿ. ದಯವಿಟ್ಟು ಪ್ರಶ್ನೆ ಪತ್ರಿಕೆಯ ಮೇಲೆ ಯಾವುದೇ ಉತ್ತರಗಳನ್ನು ಬರೆಯಬೇಡಿ.
7. ಮೊದಲನೆಯ ಪ್ರಶ್ನೆಯಿಂದ ಪ್ರಾರಂಭಿಸಿ ಮತ್ತು ಒಂದೊಂದಾಗಿ ಕೊನೆಯವರೆಗಿನ ಎಲ್ಲಾ ಪ್ರಶ್ನೆಗಳಿಗೆ ಉತ್ತರಿಸಿ.
8. ಒಂದು ವೇಳೆ ಯಾವುದೇ ಪ್ರಶ್ನೆಯ ಉತ್ತರ ನಿಮಗೆ ತಿಳಿದಿಲ್ಲವೆಂದರೆ, ಅದರ ಮೇಲೆ ಹೆಚ್ಚಿನ ಸಮಯ ವ್ಯಯ ಮಾಡದೇ ಮುಂದಿನ ಪ್ರಶ್ನೆಗೆ ಸಾಗಿ. ಕೊನೆಯಲ್ಲಿ ಸಮಯ ಉಳಿದಿದ್ದರೆ, ಪುನಃ ಬಿಟ್ಟಿರುವ ಪ್ರಶ್ನೆಗಳಿಗೆ ಮರಳಿ ಅದನ್ನು ಉತ್ತರಿಸಲು ಪ್ರಯತ್ನಿಸಿ.
9. ಪ್ರಶ್ನೆಗಳನ್ನು ಬಿಡಿಸಲು ನಿಮಗೆ ಸಿಗುವ ಸಮಯವನ್ನು ಉತ್ತಮ ರೀತಿಯಲ್ಲಿ ಬಳಸಿಕೊಳ್ಳಿ. ಪ್ರತಿ ಪುಟದ ಅಡಿಯಲ್ಲಿ ಕೊಟ್ಟಿರುವ ಖಾಲಿ ಚೌಕಗಳಲ್ಲಿ ಕಚ್ಚಾ ಕೆಲಸವನ್ನು ಮಾಡಬೇಕು.
10. ಈ ಪ್ರಶ್ನೆ ಪತ್ರಿಕೆಯಲ್ಲಿ ಕೇಂದ್ರದ ಕೋಡ್, ಸೀಟ್ ಸಂಖ್ಯೆ ಮತ್ತು ಕಚ್ಚಾ ಕೆಲಸವನ್ನು ಹೊರತುಪಡಿಸಿ ಇತರ ಯಾವುದನ್ನೂ ಬರೆಯಬೇಡಿ.

INSTRUCTIONS TO CANDIDATES

Read the following instructions carefully before you answer the questions.

1. Answers are to be bubbled only on the separate carbonless Answer sheet provided to you. After examination detach the carbonless copy from original Answer sheet & keep carbonless copy with you till the declaration of result.
2. Please write your Center Code & Seat No. very clearly (only one digit in one block) on question paper. Before writing your seat no. ascertain it with Hall ticket. Please see that no block is left blank or unfilled.

Example :

| | | | | |
|--------------------|---|---|---|---|
| CENTRE CODE | 1 | 1 | 0 | 2 |
|--------------------|---|---|---|---|

| | | | | | | | | | | | | | |
|-----------------|---|---|---|---|---|---|---|---|---|---|---|---|---|
| SEAT NO. | M | 3 | 3 | 9 | 2 | 3 | 1 | 1 | 0 | 2 | 1 | 2 | 3 |
|-----------------|---|---|---|---|---|---|---|---|---|---|---|---|---|

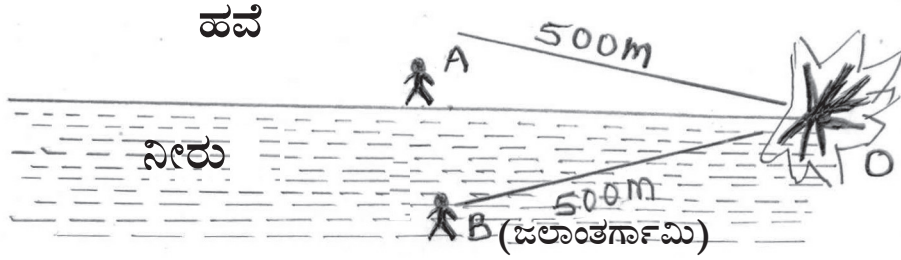
3. Please ensure that you have received Scholastic Aptitude Test answer sheet.
4. Total number of questions are 90 for this paper. All questions carry one mark each.
5. All questions are compulsory.
6. For each question there are four options given in question paper. Check for the correct answer and bubble correct option from four circles given in answer sheet by Black/Blue pen. Please do not write any answers on question paper.
7. Start answering from first question one after another till the last question.
8. If you do not know the answer of any question, do not spend much time on it and pass on to the next one. If time permits, you can come back to the questions which you have left in the first instance and try them again.
9. Utilize the allotted time for solving the questions in best possible way. The rough work is to be done in the box given under each page.
10. Do not write anything except Center Code, Seat No. and rough work anywhere in this booklet

001. ತಾರೆಗಳ ನಿರ್ಮಿತಿ ಸಂದರ್ಭದಲ್ಲಿ ಕೆಳಗಿನ ಪರ್ಯಾಯಗಳ ಸುಯೋಗ್ಯ ಕ್ರಮವಿರುವ ಉತ್ತರಗಳ ಪರ್ಯಾಯ ಆರಿಸಿರಿ.

- (A) ಪರಮಾಣು ಶಕ್ತಿ ನಿರ್ಮಿತಿಯಿಂದ ಗೋಲವು ಸ್ವಯಂ ಪ್ರಕಾಶಿತ ಆಗುತ್ತದೆ.
 (B) ಪರಮಾಣು ಕೇಂದ್ರಗಳ ಒಕ್ಕಟ್ಟಿನಿಂದ ಪರಮಾಣು ಶಕ್ತಿ ನಿರ್ಮಿತಿ ಆರಂಭಗೊಳ್ಳುತ್ತದೆ.
 (C) ಒಂದು ಕ್ಷೋಭೆಯಿಂದ ಅಂತರ ತಾರಕಗಳ ಮೇಘಗಳು ಆಕುಂಚಿತ ಆಗತೊಡಗುತ್ತವೆ.
 (D) ಅಂತರ ತಾರಕೀಯ ಮೇಘಗಳ ದಾಡ್ಯ ಹೆಚ್ಚಾಗಿರುವುದರಿಂದ ಅವುಗಳ ಉಷ್ಣತಾಮಾನವು ಹೆಚ್ಚಾಗುತ್ತದೆ ಮತ್ತು ಒಂದು ತಪ್ಪವಾಯುವಿನ ಗೋಲವು ತಯಾರಾಗುತ್ತದೆ.

- (1) C, D, B, A (2) D, C, A, B
 (3) B, D, C, A (4) A, C, D, B

002. ಕೆಳಗಿನ ಚಿತ್ರದಂತೆ 'O' ಈ ಸ್ಥಳದಲ್ಲಿ ನಡೆದಿರುವ ಸ್ಫೋಟದ ಧ್ವನಿ ಸಂದರ್ಭದಲ್ಲಿ ಕೊಟ್ಟ ಪರ್ಯಾಯದಲ್ಲಿಂದ ಸರಿಯಾದ ಪರ್ಯಾಯ ಆರಿಸಿರಿ.



- (1) A ಮತ್ತು B ಇಬ್ಬರಿಗೂ ಒಂದೇ ವೇಳೆಯಲ್ಲಿ ಧ್ವನಿ ಕೇಳಿಸುವದು.
 (2) A ಈ ವ್ಯಕ್ತಿಗೆ ಧ್ವನಿ B ನ ತುಲನೆಯಲ್ಲಿ ಮೊದಲು ಕೇಳಿಸುವದು.
 (3) A ಈ ವ್ಯಕ್ತಿಗೆ ಧ್ವನಿ B ನ ತುಲನೆಯಲ್ಲಿ ಸ್ವಲ್ಪ ವೇಳೆಯ ನಂತರ ಕೇಳಿಸುವದು.
 (4) B ಈ ವ್ಯಕ್ತಿಗೆ ಧ್ವನಿ ಕೇಳಿಸುವುದಿಲ್ಲ.

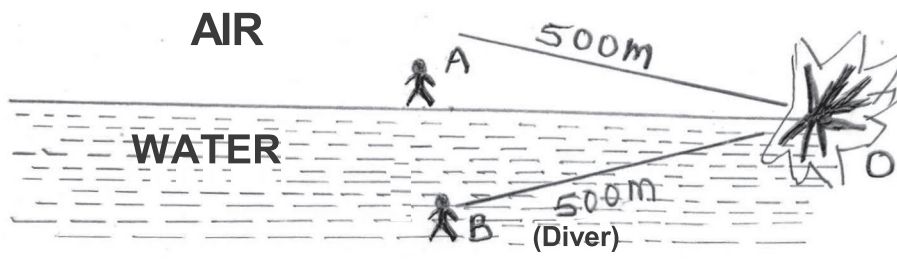
003. ವಿದ್ಯುತ್ ಪ್ರವಾಹಕ್ಕೆ ಸಂಬಂಧಿತ ಕೆಳಗಿನವುಗಳ ಪೈಕಿ ತಪ್ಪಾದ ಪರ್ಯಾಯ ಆರಿಸಿರಿ.

- (1) ಇಲೆಕ್ಟ್ರಾನುಗಳ ಪ್ರವಾಹ ಧನ ವಿಭವದ ಕಡೆಯಿಂದ ಋಣ ವಿಭವದ ಕಡೆಗೆ ಆಗುತ್ತದೆ.
 (2) ವಿದ್ಯುತ್ ಪ್ರವಾಹದ ಸಂಕೇತ ಮಾನ್ಯ ದಿಶೆ ಧನ ವಿಭವದ ಕಡೆಯಿಂದ ಋಣ ವಿಭವದ ಕಡೆಗೆ ಇದೆ.
 (3) ಇಲೆಕ್ಟ್ರಾನುಗಳ ವಹನ ಋಣ ವಿಭವದ ಕಡೆಯಿಂದ ಧನ ವಿಭವದ ಕಡೆಗೆ ಆಗುತ್ತದೆ.
 (4) $1\text{Amp} = \frac{1\text{C}}{1\text{S}}$

ಕೇವಲ ಕಚ್ಚಾಕೆಲಸಕ್ಕಾಗಿ

001. In case of birth of stars, arrange the given statements in a proper order and select the correct option from given alternatives.
- Due to generation of nuclear energy the gas sphere becomes self luminous.
 - Due to fusion of atomic nuclei nuclear energy generation starts.
 - Due to disturbance cloud start contracting.
 - Density of interstellar cloud starts increasing and its temperature also starts to increase and a dense sphere of hot gas is formed.
- (1) C, D, B, A
 - (2) D, C, A, B
 - (3) B, D, C, A
 - (4) A, C, D, B

002. As shown in the figure given below, an explosion occurs at point 'O'. Considering sound of explosion choose the correct option from given alternatives.



- (1) A and B both hear the sound at same time.
 - (2) A hears the sound earlier than B.
 - (3) A hears the sound later than B.
 - (4) B does not hear the sound at all.
003. From the given alternatives choose the wrong statement in regards to electric current.
- (1) Electrons flow from positive potential to negative potential.
 - (2) Conventional flow of electric current is from positive potential to negative potential.
 - (3) Electrons flow from negative potential to positive potential.
 - (4) $1\text{Amp} = \frac{1\text{C}}{1\text{S}}$

Space for Rough Work

004. A ಸ್ತಂಭದಲ್ಲಿಯ ರಾಶಿಗಳ 'B' ಸ್ತಂಭದಲ್ಲಿಯ ವ್ಯಾಖ್ಯೆ/ಸೂತ್ರಗಳೊಂದಿಗೆ ಯೋಗ್ಯ ರೀತಿಯಲ್ಲಿ ಹೊಂದಿಸಿರಿ ಮತ್ತು ಕೊಟ್ಟ ಪರ್ಯಾಯದಲ್ಲಿಂದ ಸರಿಯಾದ ಉತ್ತರಗಳ ಪರ್ಯಾಯ ಆರಿಸಿರಿ.

| 'A' ಸ್ತಂಭ (ರಾಶಿ) | | 'B' ಸ್ತಂಭ (ವ್ಯಾಖ್ಯೆ/ಸೂತ್ರ) | |
|------------------|---------------|----------------------------|--|
| (i) | ಅಂಶ ಸೆಲ್ಸಿಯಸ್ | a] | ಪದಾರ್ಥದಲ್ಲಿಯ ಗತಿಜನ್ಯ ಶಕ್ತಿಯ ಒಟ್ಟು ಪ್ರಮಾಣ |
| (ii) | ಅಂಶ ಕೆಲ್ವಿನ್ | b] | $\frac{5}{9}$ (F-32) |
| (iii) | ಉಷ್ಣತೆ | c] | C + 273.15 |
| (iv) | ಉಷ್ಣತಾಮಾನ | d] | ಪದಾರ್ಥದಲ್ಲಿಯ ಪರಮಾಣುಗಳ ಗತಿಜನ್ಯ ಶಕ್ತಿಯ ಸರಾಸರಿ ಪ್ರಮಾಣ |

- (1) (i) - d (ii) - b (iii) - c (iv) - a
(2) (i) - b (ii) - c (iii) - a (iv) - d
(3) (i) - c (ii) - d (iii) - b (iv) - a
(4) (i) - b (ii) - a (iii) - d (iv) - c

005. ಕೆಳಗಿನ ಕೋಷ್ಟಕದಲ್ಲಿಯ ಭೌತಿಕರಾಶಿಗಳ MKS ಮತ್ತು CGS ಪದ್ಧತಿಗಳಲ್ಲಿಯ ಮೂಲಮಾನಗಳ ನಿರೀಕ್ಷಣೆ ಮಾಡಿರಿ. ಅವುಗಳ ಯೋಗ್ಯ ಜೋಡಿಗಳನ್ನು ಸರಿ ಹೊಂದಿಸಿದ ಪರ್ಯಾಯ ಆರಿಸಿರಿ.

| ರಾಶಿ | | MKS ಪದ್ಧತಿಯ ಮೂಲಮಾನ | | CGS ಪದ್ಧತಿಯ ಮೂಲಮಾನ | |
|-------|-----------|--------------------|-----------------------|--------------------|------------------------|
| (i) | ವೇಗ | a] | ಕಿಲೋಗ್ರಾಮ್ / ಘನ ಮೀಟರ್ | p] | ಗ್ರಾಂ / ಘನ ಸೆಂಟಿ ಮೀಟರ್ |
| (ii) | ಕ್ಷೇತ್ರಫಲ | b] | ಘನ ಮೀಟರ್ | q] | ಸೆಂಟಿ ಮೀಟರ್ / ಸೆಕೆಂದು |
| (iii) | ಘನ ಪರಿಮಾಣ | c] | ಮೀಟರ್ / ಸೆಕೆಂದು | r] | ಚೌರಸ ಸೆಂಟಿ ಮೀಟರ್ |
| (iv) | ದಾಡ್ಯ | d] | ಚೌರಸ ಮೀಟರ್ | s] | ಘನ ಸೆಂಟಿಮೀಟರ್ |

- (1) i - b - p ii - c - q iii - c - r iv - b - s
(2) i - c - q ii - d - r iii - b - s iv - a - p
(3) i - a - r ii - b - s iii - d - p iv - c - q
(4) i - d - s ii - b - p iii - a - q iv - d - r

ಕೇವಲ ಕಚ್ಚಾಕೆಲಸಕ್ಕಾಗಿ



004. Match the given terms in column A with definitions / formulae given in column B and select the correct option from given alternatives.

| Column A | | Column B (Definitions / Formulae) | |
|----------|-------------------|-----------------------------------|--|
| (i) | Degree Celsius | a] | Total kinetic energy of the atoms in a substance |
| (ii) | Degree Fahrenheit | b] | $\frac{5}{9}(F-32)$ |
| (iii) | Heat | c] | $C + 273.15$ |
| (iv) | Temperature | d] | Average kinetic energy of the atoms in a substance |

- (1) (i) - d (ii) - b (iii) - c (iv) - a
(2) (i) - b (ii) - c (iii) - a (iv) - d
(3) (i) - c (ii) - d (iii) - b (iv) - a
(4) (i) - a (ii) - a (iii) - d (iv) - c

005. Given table contains physical quantities with their MKS and CGS units. Observe them, match them and choose the correct alternative.

| Physical quantity | | MKS system of units | | CGS system of units | |
|-------------------|---------|---------------------|---------------------|---------------------|-------------------|
| (i) | Speed | a] | Kilogram/Meter cube | p] | Gram/Meter cube |
| (ii) | Area | b] | Meter cube | q] | Centimetre/Second |
| (iii) | Volume | c] | Meter/Second | r] | Centimetre square |
| (iv) | Density | d] | Meter square | s] | Centimetre cube |

- (1) i - b - p ii - c - q iii - c - r iv - b - s
(2) i - c - q ii - d - r iii - b - s iv - a - p
(3) i - a - r ii - a - s iii - a - p iv - c - q
(4) i - d - s ii - b - p iii - b - q iv - d - r

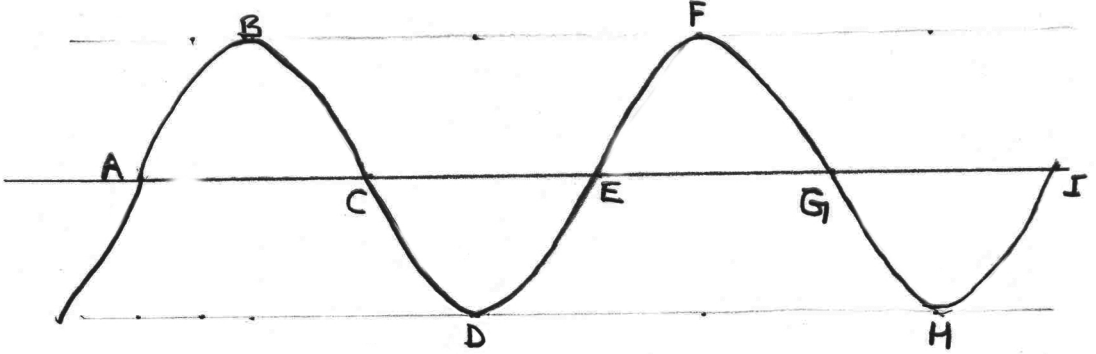
Space for Rough Work

006. ಸ್ತಂಭ 'A' ದಲ್ಲಿಯ ಶಾಸ್ತ್ರಜ್ಞರ ಕಾರ್ಯ ಸ್ತಂಭ 'B' ದಲ್ಲಿ ಕೊಡಲಾಗಿದೆ. ಶಾಸ್ತ್ರಜ್ಞರ ಅವರ ಕಾರ್ಯದೊಂದಿಗಿನ ಸಂಬಂಧ ಗುರುತಿಸಿರಿ ಮತ್ತು ಕೊಟ್ಟ ಪರ್ಯಾಯದಲ್ಲಿಂದ ಯೋಗ್ಯ ಪರ್ಯಾಯ ಆರಿಸಿರಿ.

| ಶಾಸ್ತ್ರಜ್ಞ (ಸ್ತಂಭ A) | | ಕಾರ್ಯ (ಸ್ತಂಭ B) | |
|----------------------|----------------------|-----------------|--|
| (i) | ಥೇಲ್ಸ್ | a] | ಚುಂಬಕೀಯ ಬಲರೇಖೆಗಳು |
| (ii) | ಥಾಮಸ್ ಬ್ರಾವುನ್ | b] | ಮಿಂಚು ಎಂದರೆ ವಿದ್ಯುತ್ ಜಾಗೃತಿಯ ರೂಪ ಎಂದು ಸ್ಪಷ್ಟ ಮಾಡಿದರು. |
| (iii) | ಬೆಂಜಾಮಿನ್ ಫ್ರಾಂಕಲಿನ್ | c] | ಇಲೆಕ್ಟ್ರಿಸಿಟಿ ಎಂದು ಹೆಸರು ಕೊಟ್ಟರು. |
| (iv) | ಮಾಯಕಲ್ ಫೆರೆಡೆ | d] | ಉಣ್ಣೆಯ ಬಟ್ಟೆಗೆ ತಿಕ್ಕಿದ ಹಳದಿ ಬಣ್ಣದ ರಾಳದ ಸಲಾಕೆಯತ್ತ ಗರಿಗಳು ಆಕರ್ಷಿತವಾಗುತ್ತವೆ ಎಂದು ತೋರಿಸಿದರು. |

- (1) (i) - c (ii) - d (iii) - a (iv) - b
(2) (i) - a (ii) - b (iii) - d (iv) - c
(3) (i) - b (ii) - a (iii) - c (iv) - b
(4) (i) - d (ii) - c (iii) - b (iv) - a

007. ಕೆಳಗಿನ ಆಕೃತಿಯ ನಿರೀಕ್ಷಣೆ ಮಾಡಿ ತರಂಗ ಉದ್ದಳತೆಯ ವಿಷಯದ ಬಗ್ಗೆ ಯೋಗ್ಯ ಪರ್ಯಾಯ ಆರಿಸಿರಿ.



- (1) $l(BE)$ (2) $l(CE)$
(3) $l(DG)$ (4) $l(EI)$

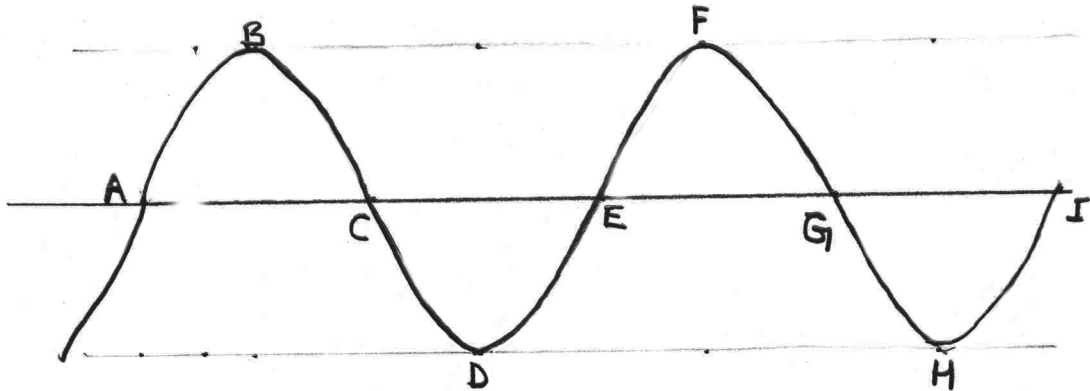
ಕೇವಲ ಕಚ್ಚಾಕೆಲಸಕ್ಕಾಗಿ

006. Work of scientists mentioned in Column A is given in Column B. Identify the relation between scientists and their work and choose the corrective alternative from those given below.

| Column (A) Scientist | | Column (B) Work | |
|----------------------|-------------------|-----------------|---|
| (i) | Thales | a] | Magnetic lines of force. |
| (ii) | Thomas Browne | b] | Showed that lightening is form of electric charge. |
| (iii) | Benjamin Franklin | c] | Coined the term electricity. |
| (iv) | Michael Faraday | d] | Found feathers attracted to yellow coloured amber rubbed on woollen fabric. |

- (1) (i) - c (ii) - d (iii) - a (iv) - b
 (2) (i) - a (ii) - b (iii) - d (iv) - c
 (3) (i) - b (ii) - a (iii) - c (iv) - b
 (4) (i) - d (ii) - c (iii) - b (iv) - a

007. Observe the following figure and choose the correct option related to wavelength.



- (1) $l(BE)$ (2) $l(CE)$
 (3) $l(DG)$ (4) $l(EI)$

Space for Rough Work

008. ಕೆಳಗಿನ ಸ್ತಂಭ 'A' ಮತ್ತು ಸ್ತಂಭ 'B' ನಿರೀಕ್ಷಣೆ ಮಾಡಿರಿ ಮತ್ತು ಯೋಗ್ಯ ಉತ್ತರಗಳ ಪರ್ಯಾಯ ಆರಿಸಿರಿ.

| ಸ್ತಂಭ 'A' | | ಸ್ತಂಭ 'B' | |
|-----------|-----------------|-----------|--------------------------|
| P] | ಮಾನವನ ಸ್ವರಯಂತ್ರ | A] | ಧಾತುವಿನ ಭುಜಗಳ ಕಂಪನಗಳು |
| Q] | ಧ್ವನಿ ವರ್ಧಕ | B] | ಸ್ವರ ತಂತುಗಳ ಕಂಪನಗಳು |
| R] | ಜಲ ತರಂಗ | C] | ಪರದೆಯ ಕಂಪನಗಳು |
| S] | ಸ್ವರದ್ವಿತಿಖ | D] | ಹವೆಯ ಸ್ತಂಭದಲ್ಲಿಯ ಕಂಪನಗಳು |

- (1) P - C Q - B R - A S - D
(2) P - D Q - A R - C S - B
(3) P - A Q - D R - B S - C
(4) P - B Q - C R - D S - A

009. ಒಂದು ವಸ್ತುವಿನ ಮೇಲೆ ಒಂದಕ್ಕಿಂತ ಹೆಚ್ಚು ಪ್ರೇರಣೆಗಳು ಪ್ರಯುಕ್ತವಾಗುತ್ತಿದ್ದರೆ, ಆ ವಸ್ತುವಿನ ಮೇಲೆ ಆಗುವ ಪರಿಣಾಮ ಇದು _____ ಇರುತ್ತದೆ.

- (1) ಪ್ರಯುಕ್ತವಾದ ನಿವ್ವಳ ಪ್ರೇರಣೆಯಿಂದ (2) ಶೂನ್ಯ
(3) ಋಣ (4) ಧನ

010. ಅನಿಯಮಿತ ಪರಾವರ್ತನದ ಸಂಬಂಧದ ತಪ್ಪಿಲ್ಲದ ವಿಧಾನ / ಸಮೀಕರಣ ಆರಿಸಿರಿ.

- (1) ಅನಿಯಮಿತ ಪರಾವರ್ತನೆಯಲ್ಲಿ ಪರಾವರ್ತನದ ನಿಯಮಗಳು ಪಾಲಿಸಲಾಗುವುದಿಲ್ಲ.
(2) ಪತನ ಕೋನದ ಅಳತೆ ಪರಾವರ್ತನ ಕೋನದಷ್ಟು ಇರುವುದಿಲ್ಲ.
(3) $i = r_1 \neq r_2 \neq r_3 = \dots$
(4) ಅನಿಯಮಿತ ಪರಾವರ್ತನವು ಸಪಾಟಾದ ನಯವಾದ ಪ್ರಷ್ಯಭಾಗದ ಮೇಲಿಂದ ಆಗುತ್ತದೆ.

011. ಕೈಲಿಡೋಸ್ಕೋಪ ವಿಷಯದ ಬಗ್ಗೆ ಕೆಳಗಿನವುಗಳ ಪೈಕಿ ತಪ್ಪಾದ ವಿಧಾನ ಗುರುತಿಸಿರಿ.

- (1) ಮೂರು ಕನ್ನಡಿಗಳು ತ್ರಿಕೋನಾಕಾರದ ಸ್ವರೂಪದಲ್ಲಿ ಇರುತ್ತವೆ.
(2) ಪ್ರತಿಯೊಂದು ಕನ್ನಡಿ ಎರಡನೆಯ ಕನ್ನಡಿಯೊಂದಿಗೆ 45° ಸಂಲಗ್ನ ಇರುತ್ತದೆ.
(3) ಗಾಜಿನ ತುಂಡುಗಳ ಅಸಂಖ್ಯ ಪ್ರತಿಮೆಗಳು ತಯಾರಾಗುತ್ತವೆ.
(4) ಇದರ ಉಪಯೋಗ ಭಿನ್ನ ಭಿನ್ನ ರಚನೆಗಳ ಶೋಧನೆಗಾಗಿ ಮಾಡುವರು.

ಕೇವಲ ಕೆಚ್ಚಾಕೆಲಸಕ್ಕಾಗಿ



008. Observe column 'A' and column 'B' and select the correct option of answers.

| Column 'A' | | Column 'B' | |
|------------|--------------|------------|---------------------------|
| P] | Human Larynx | A] | Vibrations of metal arms |
| Q] | Loud speaker | B] | Vibrations in vocal cords |
| R] | Jal-Tarang | C] | Vibrations of screen |
| S] | Tuning fork | D] | Vibrations in air column |

- (1) P - C Q - B R - A S - D
- (2) P - D Q - A R - C S - B
- (3) P - A Q - D R - B S - C
- (4) P - B Q - C R - D S - A

009. If more than one force are acting on a body, then the effect on the body is _____.

- (1) Due to net force
- (2) Zero
- (3) Negative
- (4) Positive

010. Find the correct statement / equation regarding irregular reflection.

- (1) Laws of reflection are not followed in irregular reflection.
- (2) Angle of incident is not equal to angle of reflection.
- (3) $i = r_1 \neq r_2 \neq r_3 =$ _____.
- (4) Irregular reflection takes place at smooth surface.


011. Find false statement related to Kaleidoscope.

- (1) Three mirrors are used in triangular shape.
- (2) Each mirror is fitted with other mirror in 45° .
- (3) Innumerable images of the glass pieces are formed.
- (4) It is used to find various designs.

Space for Rough Work

012. ಮುಂದಿನವುಗಳ ಪೈಕಿ ಯಾವ ಘಟಕ ಪರಮಾಣು ಭಟ್ಟಗಳಲ್ಲಿ ನ್ಯೂಟ್ರಾನಗಳ ಸಂಖ್ಯೆಯನ್ನು ಕಡಿಮೆ ಮಾಡುವುದಕ್ಕಾಗಿ ನಿಯಂತ್ರಕ ಎಂದು ಬಳಸಲಾಗುವುದಿಲ್ಲ ?
- (1) ಬೆರಲಿಯಮ (2) ಗ್ರಾಫಾಯಿಟ್
(3) ಕ್ಯಾಡ್ಮಿಯಮ (4) ಬೋರಾನ
013. ಹವೆ ಈ ಮಿಶ್ರಣದಲ್ಲಿಯ ಪ್ರಮುಖ ಘಟಕ ಅಣುಗಳು ಯಾವವು?
- (1) N_2 , O_2 , Ar, H_2O , CO_2 (2) N_2 , O_2 , Ar, H_2O , CO
(3) N_2 , O_2 , H_2 , H_2O , CO_2 (4) N_2 , O_2 , CO, H_2O , CO_2
014. ಮುಂದಿನವುಗಳ ಪೈಕಿ ಸತ್ಯ ವಿಧಾನ ಯಾವುದು ?
- (1) ಪೊಟ್ಯಾಶಿಯಮ್ ಇದು ಮೃದು ಧಾತು ಇಲ್ಲ.
(2) ಸೀಸು ಈ ಧಾತು ವಿದ್ಯುತ್ ಸುವಾಹಕ ಇದೆ.
(3) ಬೋರಾನ ಈ ಅಧಾತುವಿನ ಕರಗುವ ಬಿಂದು ಉಚ್ಚ ಇದೆ.
(4) ಲಿಥಿಯಮ (Lithium)ದ ದಾರ್ಡ್ಯ ನಿರೀಗಿತ ಹೆಚ್ಚು ಇದೆ.
015. ಹವೆಯ ಪ್ರದೂಷಕಗಳು ಮತ್ತು ಪರಿಣಾಮ ಇವುಗಳ ಬಗೆಗಿನ ಅಯೋಗ್ಯ ಜೋಡಿ ಯಾವುದು ?
- (1) ಕ್ರಿಮಿ (ಹುಳು) ನಾಶಕಗಳು - ಮನೋದೌರ್ಬಲ್ಯ
(2) ಹವೆಯಲ್ಲಿ ಬೆರೆತ ಕಣರೂಪ ಪದಾರ್ಥಗಳು - ಕಣ್ಣಿಗೆ ದಾಹ (ಉರಿತ)
(3) ಧೂಳು - ಸಿಲಿಕಾಸಿಸ್ ವ್ಯಾಧಿ
(4) ಸಲ್ಫರ್ ಡೈ ಆಕ್ಸೈಡ್ (SO_2)- ಕೆಮ್ಮು, ಉಬ್ಬಿಸು ಬರುವಿಕೆ.
016. ಮುಂದಿನವುಗಳ ಪೈಕಿ ಸರಿಯಾದ ಜೋಡಿ ಯಾವುದು ?
- (1) Na_2CO_3 - ತಟಸ್ಥ (ಉದಾಸೀನ) (2) CaO - ಆಮ್ಲಧರ್ಮಿ
(3) KCl - ತಟಸ್ಥ (ಉದಾಸೀನ) (4) SO_2 - ಪ್ರತ್ಯಾಮ್ಲಧರ್ಮಿ
017. ಕೆಳಗಿನ ಶಾಬ್ದಿಕ ರಾಸಾಯನಿಕ ಸಮೀಕರಣದಲ್ಲಿಯ A ಮತ್ತು B ಪದಾರ್ಥಗಳು ಅನುಕ್ರಮವಾಗಿ ಯಾವವು ?
A + ಸೋಡಿಯಮ್ ಕಾರ್ಬೋನೇಟ್ \longrightarrow ಕಾರ್ಬನ್ ಡೈ-ಆಕ್ಸೈಡ್ + B
- (1) ಲ್ಯಾಕ್ಟಿಕ್ ಆಮ್ಲ, ಸೋಡಿಯಮ್ ಸೈಟ್ರೇಟ್ (2) ಸೈಟ್ರಿಕ್ ಆಮ್ಲ, ಸೋಡಿಯಂ ಸೈಟ್ರೇಟ್
(3) ಸೋಡಿಯಂ ಸೈಟ್ರೇಟ್, ಲ್ಯಾಕ್ಟಿಕ್ ಆಮ್ಲ (4) ಸೋಡಿಯಂ ಸೈಟ್ರೇಟ್, ಸೈಟ್ರಿಕ್ ಆಮ್ಲ

ಕೇವಲ ಕಚ್ಚಾಕೆಲಸಕ್ಕಾಗಿ

- 
- 012.** Amongst the following which element is not used as controller to reduce the number of neutrons in the nuclear reactor?
- (1) Beryllium (2) Graphite
(3) Cadmium (4) Boron
- 013.** Important molecules in a mixture of air are?
- (1) N_2 , O_2 , Ar, H_2O , CO_2 (2) N_2 , O_2 , Ar, H_2O , CO
(3) N_2 , O_2 , H_2 , H_2O , CO_2 (4) N_2 , O_2 , CO, H_2O , CO_2
- 014.** Which is the correct statement from the following?
- (1) Potassium is not a soft metal.
(2) Lead metal is a good conductor of electricity.
(3) Non-metal Boron has a high melting point.
(4) Density of Lithium is more than water.
- 015.** Which is the incorrect pair for air pollutant and its effects?
- (1) Pesticides - Mental weakness (2) Particular matter - Irritation of eyes
(3) Dust - Silicosis (4) Sulphur dioxide - Cough, Breath
- 016.** Which is the correct pair from the following?
- (1) Na_2CO_3 - Neutral (2) CaO - Acidic
(3) KCl - Neutral (4) SO_2 - Alkaline
- 017.** Write the products A and B respectively in the following word chemical equation?
A + Sodiumbicarbonate \longrightarrow Carbondioxide + B
- (1) Lactic Acid, Sodium Citrate (2) Citric Acid, Sodium Citrate
(3) Sodium Citrate, Lactic Acid (4) Sodium Citrate, Citric Acid

Space for Rough Work

018. ಪ್ರಯೋಗ ಶಾಲೆಯಲ್ಲಿಯ ಉಪಕರಣಗಳನ್ನು ತಯಾರಿಸಲು ಮುಂದಿನವುಗಳ ಪೈಕಿ ಪ್ಲಾಸ್ಟಿಕ್ ಯಾವ ಪ್ರಕಾರ ಉಪಯೋಗಿಸುತ್ತಾರೆ ?

- (1) ಪಾಲಿಪ್ರೋಪಿಲೀನ್ (PP) (2) ಪಾಲಿಸ್ಟಾಯರಿನ್ (PS)
(3) ಪಾಲಿಯುರೇಥೇನ್ (4) ಪಾಲಿಇಸ್ಟರ್

019. ಮುಂದೆ ಸಂಯುಕ್ತಗಳ ಅಣುಸೂತ್ರ ಕೊಡಲಾಗಿದೆ, ಅವುಗಳ ಪೈಕಿ ಯಾವುದು ಅಣುಸೂತ್ರ ಇಲ್ಲ ?

- (1) NaH (2) NH₃
(3) FeS (4) C₂O₄

020. ಔಷಧನಿರ್ಮಾಣ ಶಾಸ್ತ್ರದಲ್ಲಿ ಔಷಧದಲ್ಲಿಯ ಘಟಕ ಗುರುತಿಸಲು ಮತ್ತು ಬೆರ್ಪಡಿಸಲು ಯಾವ ಪದ್ಧತಿಯ ಉಪಯೋಗ ಮಾಡಲಾಗುತ್ತದೆ ?

- (1) ರಂಜಕದ್ರವ್ಯ ಪ್ರಥೇಕಣ ಪದ್ಧತಿ (2) ಅಪಕೇಂದ್ರ ಪದ್ಧತಿ
(3) ಬೆರ್ಪಡಿಸುವ ಪದ್ಧತಿ (4) ಊಧ್ವಪಾತನ ಪದ್ಧತಿ


021. ಟುಥಪೇಸ್ಟ್‌ನಲ್ಲಿಯ ಯಾವ ಪ್ರಮುಖ ಘಟಕ ಹಲ್ಲಿನ ಮೇಲಿನ ಹೊಲಸು ಹೋಗಲಾಡಿಸುತ್ತವೆ ?

- (1) ಕ್ಯಾಲ್ಸಿಯಮ್ ಸಲ್ಫೇಟ್, ಕ್ಯಾಲ್ಸಿಯಮ್, ಹೈಡ್ರೋಜನ್, ಫಾಸ್ಫೇಟ್
(2) ಕ್ಯಾಲ್ಸಿಯಮ್ ಸಲ್ಫೇಟ್, ಪ್ಲೋರಿನ್, ಹೈಡ್ರೋಜನ್, ಫಾಸ್ಫೇಟ್
(3) ಸೋಡಿಯಮ್ ಕಾರ್ಬೋನೇಟ್, ಕ್ಯಾಲ್ಸಿಯಮ್, ಹೈಡ್ರೋಜನ್, ಫಾಸ್ಫೇಟ್
(4) ಕ್ಯಾಲ್ಸಿಯಮ್ ಕಾರ್ಬೋನೇಟ್, ಕ್ಯಾಲ್ಸಿಯಮ್, ಹೈಡ್ರೋಜನ್, ಫಾಸ್ಫೇಟ್

022. ಕೆಳಗಿನವುಗಳ ಪೈಕಿ ಯಾವ ಮೂಲವಸ್ತುವಿನ ಸಂಯುಕ್ತ ಗಾಜಿಗೆ ಗುಲಾಬಿ ಬಣ್ಣ ಬರುವುದಕ್ಕಾಗಿ ಉಪಯೋಗಿಸುತ್ತಾರೆ?

- (1) ತಾಮ್ರ (2) ಕಬ್ಬಿಣ
(3) ಮೆಂಗನೀಜ (4) ಪೋಟ್ಯಾಶಿಯಮ್

ಕೇವಲ ಕಚ್ಚಾಕೆಲಸಕ್ಕಾಗಿ

- 
- 018.** Which type of plastic is used to make laboratory appliances?
- (1) Polypropylene (2) Polystyrene
(3) Polyurethane (4) Polyester
- 019.** Molecular formulas of compounds are given, which is not the molecular formula from the given?
- (1) NaH (2) NH₃
(3) FeS (4) C₂O₄
- 020.** Which method is used to identify and separate components of a mixture in a pharmaceutical science?
- (1) Method of chromatography (2) Method of centrifugation
(3) Method of separation (4) Distillation
- 021.** Which ingredient in toothpaste removes dirt from teeth?
- (1) Calcium Sulphate, Calcium, Hydrogen, Phosphate
(2) Calcium Sulphate, Fluorine, Hydrogen, Phosphate
(3) Sodium Carbonate, Calcium, Hydrogen, Phosphate
(4) Calcium Carbonate, Calcium, Hydrogen, Phosphate
- 022.** Which metal oxide is mixed with glass to give red colour to the glass?
- (1) Copper (2) Iron
(3) Manganese (4) Potassium

Space for Rough Work

023. ಸೂಕ್ಷ್ಮಜೀವಿಗಳ ಆಕಾರವು _____ ಮೈಕ್ರೋಮೀಟರ್‌ಕ್ಕಿಂತ ಚಿಕ್ಕದಿರುತ್ತದೆ.

- (1) 10 (2) 100
(3) 1000 (4) 50

024. ಕೆಳಗಿನ ಜೋಡಿಗಳಲ್ಲಿಯು ವಿಸಂಗತ ಜೋಡಿ ಗುರುತಿಸಿರಿ.

“ಅ”

“ಬ”

- 1) ಪರೋಪಜೀವಿ (ಬಾಂಡಗುಳ) - ಸ್ವಯಂ ಪೋಷಿತ ವನಸ್ಪತಿ
2) ಡ್ರಾಸೇರಾ - ಕೀಟಕ ಭಕ್ಷಕ ವನಸ್ಪತಿ
3) ಕಲ್ಲುಹೂ - ಸಹಜೀವಿ ವನಸ್ಪತಿ
4) ನಾಯಿಕೊಡೆ - ಮೃತೋಪಜೀವಿ ವನಸ್ಪತಿ

025. ಪ್ರೋಟಿಸ್ಟಾಸ್ಟಿಯಲ್ಲಿಯು ಸಜೀವ ಗುರುತಿಸಿರಿ.

- (1) ಕ್ಲೋಸ್ಟ್ರಿಡಿಯಂ (2) ವ್ಯಾಲಿವಾಕ್ಸ್
(3) ಕಿಣ್ವ (4) ವ್ಯಾಯಬ್ರಿಟ

026. ಕೆಳಗಿನವುಗಳ ಪೈಕಿ ಅಸತ್ಯ ವಿಧಾನ ಗುರುತಿಸಿರಿ.

- (1) ಅಮೀಬಾದಲ್ಲಿ ಚಲನೆಗಾಗಿ ಮಿಥ್ಯಾಪಾದ ಇರುತ್ತವೆ.
(2) ಯುಗ್ಲಿನಾ ಪರಪೋಷಿತ ಅಣು ಆಗಿದೆ.
(3) ತಂಬಾಕು ಮೇಲಿನ ಮೊರ್ಝಾವಿಕ್ ರೋಗ ವಿಷಾಣುಗಳಿಂದ ಆಗುತ್ತದೆ.
(4) ವಿಷಾಣುಗಳು ಸಜೀವಿ - ನಿರ್ಜೀವಿಗಳ ಗಡಿರೇಷೆಯಲ್ಲಿ ಇರುತ್ತವೆ.

027. ಯಾವ ರೋಗದ ನಿಧಾನ (ಪರಿಣಿ)ಕ್ಕಾಗಿ ಬಾಯ್ಪಿ ತಂತ್ರದ ಉಪಯೋಗ ಮಾಡಲಾಗುತ್ತದೆ ?

- (1) ಕರ್ಕ ರೋಗ (Cancer) (2) ಹೃದಯ ರೋಗ
(3) ಏಡ್ಸ್ (4) ಸ್ವಾಯಿನ್ ಫ್ಲೂ

ಕೇವಲ ಕಚ್ಚಾಕೆಲಸಕ್ಕಾಗಿ



023. Size of microorganisms is smaller than _____ micrometers.

- (1) 10 (2) 100
(3) 1000 (4) 50

024. Find the odd pair from the following.

A

B

- | | |
|--------------|-----------------------|
| 1) Loranthus | - Autotrophic plant |
| 2) Drosera | - Insectivorous plant |
| 3) Lichen | - Symbiotic plant |
| 4) Mushroom | - Saprophytic plant |

025. Identify living being in Protista Kingdom.

- (1) Clostridium (2) Volvox
(3) Baker's Yeast (4) Vibrio

026. Identify incorrect statement from the following.

- (1) Amoeba has pseudopodia for locomotion.
(2) Euglena is a heterotrophic fungus.
(3) Tobacco Mosaic disease is caused by virus.
(4) Viruses are at the edge of living and non-living.

027. Biopsy technique is used for detection of which disease?

- (1) Cancer (2) Heart Disease
(3) AIDS (4) Swine Flu

Space for Rough Work

028. ರಾತ್ರಿ ಹೊತ್ತು ಅನೇಕ ಸಲ ಮೂತ್ರ ವಿಸರ್ಜನೆಗೆ ಹೋಗುವುದು, ತೂಕವು ತುಂಬಾ ಹೆಚ್ಚುವುದು ಅಥವಾ ಕಡಿಮೆ ಆಗುವುದು ಇವುಗಳಂತಹ ಲಕ್ಷಣಗಳು ಯಾವ ರೋಗದ ಲಕ್ಷಣಗಳಾಗಿವೆ ?

- (1) ಕರ್ಕರೋಗ (Cancer) (2) ಏಡ್ಸ್ (AIDS)
(3) ಮಧುಮೇಹ (Diabetes) (4) ಹೃದಯರೋಗ

029. ಇಲೆಕ್ಟ್ರಿಕಲ್ ಸಾಧನಗಳಿಂದ ಹತ್ತುವ ಬೆಂಕಿ _____ ವರ್ಗದ ಬೆಂಕಿ ಇದೆ.

- (1) ಬ (2) ಕ
(3) ಡ (4) ಇ

030. ಯಾವ ವರ್ಣದ್ರವ್ಯದಿಂದಾಗಿ ವನಸ್ಪತಿಯ ಭಾಗಗಳಿಗೆ ಹಳದಿ ಬಣ್ಣ ಪ್ರಾಪ್ತ ಆಗುತ್ತದೆ ?

- (1) ರೂಂಥೋಫಿಲ್ (2) ಕ್ಯಾರೋಟಿನ್
(3) ಆಂಥೋಸೈನಿನ್ (4) ಹರಿತದ್ರವ್ಯ

031. ಕೆಳಗಿನ ಕಾರ್ಯಗಳನ್ನು ಮಾಡುವ ಕೋಶ ಅಂಗಕ ಗುರುತಿಸಿರಿ.

A - ಕೋಶದ ಮೇಲೆ ಆಕ್ರಮಣ ಮಾಡುವ ಜೀವಾಣು ಮತ್ತು ವಿಷಾಣುಗಳನ್ನು ನಷ್ಟ ಪಡಿಸುತ್ತದೆ.

B - ಜೀರ್ಣ ಮತ್ತು ದುರ್ಬಲ ಕೋಶ ಅಂಗಕಗಳನ್ನು ಹೊರ ಹಾಕುವುದು.

C - ಹಳೆಯವು ಮತ್ತು ಕೆಟ್ಟ ಕೋಶಗಳನ್ನು ಪಚನ ಮಾಡುವುದು.

- (1) ಗಾಲ್ಜಿ ಸಂಕೀರ್ಣ (2) ಅಂತರ್ದ್ರವ್ಯ ಜಾಲ
(3) ಮೈಟೋಕಾಂಡ್ರಿಯಾ (4) ಲಯಾಕಾರಿಕೆಗಳು

032. ಮಾನವನ ಶರೀರದ ತಾಪಮಾನ ನಿಯಮನದ ಕಾರ್ಯ ಮಾಡುವ ಘಟಕ ಗುರುತಿಸಿರಿ.

- (1) ರಕ್ತ (2) ಲಯಾಕಾರಿಕೆಗಳು
(3) ಅಂತರ್ದ್ರವ್ಯ ಜಾಲ (4) ಗಾಲ್ಜಿಬಾಡಿ

ಕೇವಲ ಕೆಚ್ಚಾಕೆಲಸಕ್ಕಾಗಿ



028. Frequent urination at night, increased obesity or weight loss these are symptoms of which disease?

- (1) Cancer (2) AIDS
(3) Diabetes (4) Heart Disease

029. Fire caused due to electrical components is _____ types of fire.

- (1) Class B fire (2) Class C fire
(3) Class D fire (4) Class E fire

030. Which pigment imparts yellow colour to the parts of plants?

- (1) Xanthophyll (2) Carotene
(3) Anthocyanin (4) Chlorophyll

031. Find cell organelles performing specific functions.

A - Destroys viruses and bacteria that attack the cells.

B - To excrete worn out cell organelles.

C - Digestion of old or damaged cells.

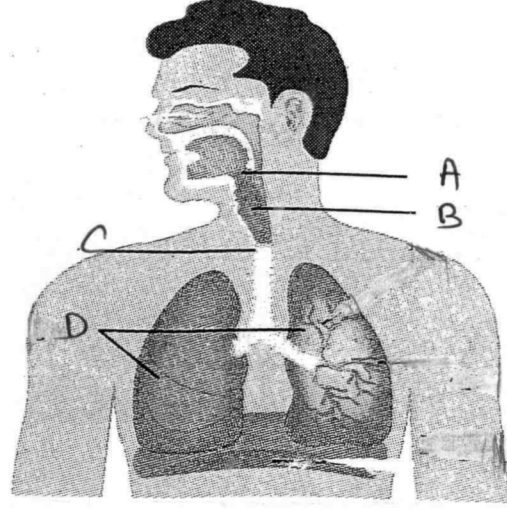
- (1) Golgi Complex (2) Endoplasmic Reticulum
(3) Mitochondria (4) Lysosomes

032. Body temperature is maintained constant by _____.

- (1) Blood (2) Lysosomes
(3) Endoplasmic Reticulum (4) Golgi Complex

Space for Rough Work

033. ಕೆಳಗಿನ ಆಕೃತಿಯಲ್ಲಿಯ ಸ್ವರಯಂತ್ರ ಗುರುತಿಸಿ ಯೋಗ್ಯ ಪರ್ಯಾಯ ಬರೆಯಿರಿ.



- | | |
|-------|-------|
| (1) A | (2) B |
| (3) C | (4) D |

034. ಏಶಿಯಾದ ಸಿಂಹದ ಆಶ್ರಯ ಸ್ಥಾನ ಎಲ್ಲಿ ಇದೆ ?

- | | |
|----------------------|-------------------------------|
| (1) ರಣಥಂಬೋರ ಅಭಯಾರಣ್ಯ | (2) ಭರತಪುರ ಅಭಯಾರಣ್ಯ |
| (3) ಗೀರ ಅರಣ್ಯ | (4) ಕಾಝಿರಂಗಾ ರಾಷ್ಟ್ರೀಯ ಉದ್ಯಾನ |

035. ಸೂಕ್ಷ್ಮಜೀವಿಗಳಿಂದ ಆಗುವ ರೋಗಗಳಿಂದ ಮಾನವನ ಶರೀರದ ರಕ್ಷಣೆ ಮಾಡುವ ಘಟಕ ಗುರುತಿಸಿರಿ.

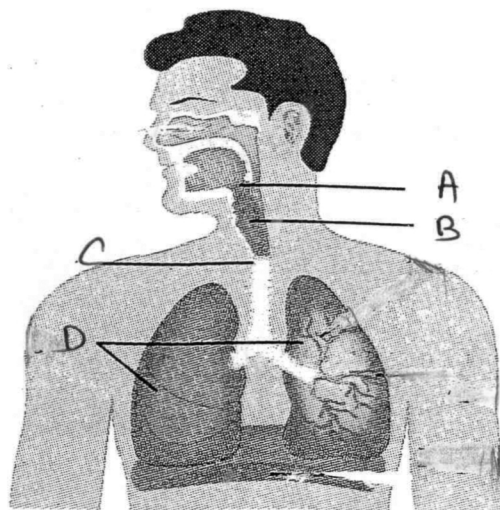
- | | |
|-----------------------|---------------------|
| (1) ಕೆಂಪು ರಕ್ತ ಕೋಶಗಳು | (2) ಬಿಳಿ ರಕ್ತ ಕಣಗಳು |
| (3) ರಕ್ತದ್ರವ | (4) ರಕ್ತ ಬಿಂಬಿಕೆಗಳು |

036. ಕ್ರಿ.ಶ. 1756ರಲ್ಲಿ ಬಂಗಾಲದ ನವಾಬನು ಯಾರಾಗಿದ್ದರು ?

- | | |
|------------------|-----------------|
| (1) ಸಿರಾಜ ಉದ್ದೌಲ | (2) ಮೀರ ಜಾಫರ |
| (3) ಮೀರ ಕಾಸೀಮ | (4) ಶುಜಾ ಉದ್ದೌಲ |

ಕೇವಲ ಕೆಚ್ಚಾಕೆಲಸಕ್ಕಾಗಿ

033. Identify Larynx from the following figure.



- (1) A
- (2) B
- (3) C
- (4) D

034. Where is the habitat / shelter for Asiatic lion?

- (1) Ranthambore Sanctuary
- (2) Bharatpur Sanctuary
- (3) Gir forest
- (4) Kaziranga National Park

035. Identify the cells which protect human body from microbial disease.

- (1) Red Blood Corpuscles
- (2) White Blood Cells
- (3) Plasma
- (4) Platelets

036. Who became the Nawab of Bengal in 1756 AD?

- (1) Siraj-ud-Daulah
- (2) Mir Jafar
- (3) Mir Kasim
- (4) Shuja-ud-Daulah

Space for Rough Work

037. ಪಂಥರಪೂರದ ವಿಠಲ ಮಂದಿರವನ್ನು ದಲಿತರಿಗಾಗಿ ತೆರೆಯಬೇಕು ಎಂಬುದರ ಸಲುವಾಗಿ ಪಂಥರಪೂರದಲ್ಲಿ ಆಮರಣ ಉಪವಾಸ ಯಾರು ಮಾಡಿದರು ?

- (1) ಪ್ರಾ. ಎನ್. ಜಿ. ರಂಗಾ (2) ಬಾಬಾ ರಾಮಚಂದ್ರ
(3) ಶಶಿಪದ ಬ್ಯಾನರ್ಜಿ (4) ನಾನೆ ಗುರೂಜಿ

038. ಕೆಲಗಿನವುಗಳಲ್ಲಿಯ ತಪ್ಪಾದ ವಿಧಾನ ಯಾವುದು ?

- (1) ಚಾಫೇಕರ ಬಂಧುಗಳು ರ್ಯಾಂಡನ ಕೊಲೆ ಮಾಡಿದರು.
(2) ವಾಂಚಿ ಅಯ್ಯರನೆಂಬ ಕ್ರಾಂತಿಕಾರನು ಆಲ್ ಎಂಬ ಬ್ರಿಟಿಷ್ ಅಧಿಕಾರಿಯ ಕೊಲೆ ಮಾಡಿದನು.
(3) ಪ್ರಪುಲ್ಲ ಚಾಕಿ ಇವರು ಕಿಂಗ್ಸ್‌ಫೋರ್ಡನ ಮೇಲೆ ಗುಂಡು ಹಾರಿಸಿದರು.
(4) ರಾಸಬಹಾರಿ ಬೋಸ ಇವರು ವೈಸರಾಯ ಲಾರ್ಡ್ ಹಾರ್ಡಿಂಜನ ಮೇಲೆ ಬಾಂಬು ಎಸೆದರು.

039. “ಮಹಾರಾಷ್ಟ್ರದಿಂದ ಮುಂಬಯಿಯನ್ನು ಬೇರ್ಪಡಿಸುವುದಕ್ಕೆ ನಾವು ಪ್ರಾಣವನ್ನು ಪಣಕ್ಕಿಟ್ಟು ವಿರೋಧಿಸೋಣ” ಈ ವಿಧಾನ ಯಾರದು ?

- (1) ಪ್ರಾ. ಕೆ. ಅತ್ತೆ (2) ಶಂಕರರಾವ ದೇವ
(3) ಇಸ್ಮತ ಚುಗತಾಯಿ (4) ಸುಲತಾನಾ ಜೋಹಾರಿ

040. 1857 ರಲ್ಲಿ ಖಾನದೇಶದಲ್ಲಿ ಯಾರ ನೇತೃತ್ವದಲ್ಲಿ ಭಿಲ್ಲರು ಬಂಡೆದ್ದರು ?

- (1) ಉಮಾಜಿ ನಾಯಕ (2) ಭಾಗೋಜಿ ನಾಯಕ
(3) ಬಾಬಾಸಾಹೇಬ ಭಾವೆ (4) ಕಜಾರ ಸಿಂಗ

041. ಕೆಲಗಿನ ಘಟನೆಗಳನ್ನು ಕ್ರಮವಾಗಿ ಬರೆಯಿರಿ.

- (ಅ) ಸತಿ ಸಹಗಮನ ಪದ್ಧತಿ (ಬ) ರೆಗ್ಯುಲೇಟಿಂಗ್ ಆಕ್ಟ್
(ಕ) ಪಿಟ್‌ನ ಭಾರತದ ಬಗೆಗಿನ ಕಾನೂನು (ಡ) ವಿಧವಾ ಪುನರ್ವಿವಾಹ ಕಾನೂನು

ಪರ್ಯಾಯ :

- (1) ಬ, ಕ, ಅ ಮತ್ತು ಡ (2) ಕ, ಅ, ಡ ಮತ್ತು ಬ
(3) ಡ, ಅ, ಬಿ ಮತ್ತು ಕ (4) ಬ, ಅ, ಕ ಮತ್ತು ಡ

ಕೇವಲ ಕಚ್ಚಾಕೆಲಸಕ್ಕಾಗಿ



- 037.** Who went on fast unto the death to open the doors of Vithal temple at Pandharpur for Dalits?
- (1) Prof. N. G. Ranga (2) Baba Ramchandra
(3) Shashipad Banerjee (4) Sane Guruji
- 038.** Identify the wrong statement :
- (1) Chafekar brothers killed Rand.
(2) Vanchhi Ayyer - a revolutionary, killed a British officer named Ash.
(3) Prafulla Chaki shot dead Kingsford.
(4) Rasbihari Bose made daring act of throwing bomb on Voiceroy Lord Hardings.
- 039.** Who said the following statement, 'We will oppose the seperation of Mumbai from Maharashtra upto our last breath'.
- (1) P. K. Atre (2) Shankarrao Dev
(3) Ismat Chughtai (4) Sulatana Johari
- 040.** Under whose leadership, in 1857 the Bhills revolted?
- (1) Umaji Naik (2) Bhagoji Naik
(3) Babasaheb Bhave (4) Kajar Singh
- 041.** Identify the correct option which represents the correct chronological order of given events.
- (A) Sati Prohibition Act (B) Regulating Act
(C) Pitt's India Act (D) Widow Remarriage Act
- Options :
- (1) B, C, A, D (2) C, A, D, B
(3) D, A, B, C (4) B, A, C, D

Space for Rough Work

042. ಬದಿಯ ಚಿತ್ರದಲ್ಲಿ ತೋರಿಸಿದ ವ್ಯಕ್ತಿ ಯಾವ ಘಟನೆಗೆ ಸಂಬಂಧಿತವಾಗಿದ್ದಾರೆ ಅದರ ಯೋಗ್ಯ ಪರ್ಯಾಯ ಬರೆಯಿರಿ.



- (1) ಪರಮಹಂಸ ಸಭೆಯ ಸ್ಥಾಪನೆ
- (2) ಬ್ರಹ್ಮೋ ಸಮಾಜದ ಸ್ಥಾಪನೆ
- (3) ಶತಪತ್ರಗಳಲ್ಲಿ ಸ್ತ್ರೀ-ಪುರುಷ ಪುರುಷ ಸಮಾನತೆಯ ಪುರಸ್ಕಾರ
- (4) ಸತ್ಯಶೋಧಕ ಸಮಾಜದ ಸ್ಥಾಪನೆ.

043. ಸೋಲಾಪೂರದ ಆಂದೋಲನದಲ್ಲಿ ಮುಂಚೂಣಿಯಲ್ಲಿದ್ದ ಮತ್ತು ಬ್ರಿಟಿಷ್ ಸರ್ಕಾರವು ಗಲ್ಲಿಗೇರಿಸಿದ ಕ್ರಾಂತಿಕಾರರ ಹೆಸರುಗಳನ್ನು ಕೊಡಲಾಗಿದೆ ಅದರಲ್ಲಿಯ ತಪ್ಪಾದ ಹೆಸರು ಗುರುತಿಸಿರಿ.

- (1) ಮಲ್ಲಪ್ಪಾ ಧನಶೆಟ್ಟಿ
- (2) ಶಂಕರ ಶಿವದಾರೆ
- (3) ಶ್ರೀಕೃಷ್ಣ ಸಾರಡಾ
- (4) ಕುರ್ಬಾನ ಹುಸೇನ

044. ತ್ರಿಮಂತ್ರಿ ಯೋಜನೆಯನ್ನು ಭಾರತೀಯ ಮುಖಂಡರ ಮುಂದೆ ಮಂಡಿಸುವ ಬ್ರಿಟಿಷ್ ಮಂತ್ರಿಗಳ ನಿಯೋಗದಲ್ಲಿ ಕೆಳಗಿನವುಗಳಲ್ಲಿ ಯಾರ ಸಮಾವೇಶವಿರಲಿಲ್ಲ ?

- (1) ಪ್ಯಾಥಿಕ್ ಲಾರೆನ್ಸ್
- (2) ಸ್ವಾಫರ್ಡ್ ಕ್ರಿಪ್ಸ್
- (3) ಎ. ವಿ. ಅಲೆಕ್ಸಾಂಡರ್
- (4) ಲಾರ್ಡ್ ಮೌಂಟಬ್ಯಾಟನ್

045. ಮಹಾತ್ಮ ಗಾಂಧೀಜಿಯವರು ಮಾಡಿದ ಸತ್ಯಾಗ್ರಹಗಳ ಯೋಗ್ಯ ಕ್ರಮ ಹಚ್ಚಿರಿ.

- (ಅ) ಖೇಡಾ ಸತ್ಯಾಗ್ರಹ
- (ಬ) ಅಸಹಕಾರ ಚಳುವಳಿ
- (ಕ) ದಾಂಡಿಯಾತ್ರೆ
- (ಡ) ಚಂಪಾರಣ್ಯ ಸತ್ಯಾಗ್ರಹ

ಪರ್ಯಾಯ :

- (1) ಬ, ಡ, ಕ ಮತ್ತು ಅ
- (2) ಡ, ಕ, ಅ ಮತ್ತು ಬ
- (3) ಡ, ಅ, ಬ ಮತ್ತು ಕ
- (4) ಅ, ಡ, ಕ ಮತ್ತು ಬ

ಕೇವಲ ಕಚ್ಚಾಕೆಲಸಕ್ಕಾಗಿ

042. Identify the correct option of historical event which is related to the person (social reformer) shown in the picture.



- (1) Establishment of Paramhans Sabha
(2) Establishment of Brahmo Samaj
(3) Advocating gender equality through 'Shatapatre'
(4) Establishment of Satya Shodhak Samaj
043. Leaders who lead Solapur Satyagrah and were hanged to death are given below. Identify the wrong name out of it :
- (1) Mallappa Dhanshetti (2) Shankar Shivdare
(3) Shrikrishna Sarda (4) Qurban Hussain
044. Who among the following is not included in 'Cabinet Mission'?
- (1) Pethick Lawrence (2) Stafford Cripps
(3) A. V. Alexander (4) Lord Mountbatten
045. Identify the correct option which shows correct chronological order of Satyagrahas lead by Mahatma Gandhi.
- (A) Kheda Satyagraha (B) Non Cooperation Movement
(C) Dandi Yatra (D) Champaran Satyagrah
- Options :
- (1) B, D, C and A (2) D, C, A and B
(3) D, A, B and C (4) A, D, C and B

Space for Rough Work

046. ಕೆಳಗಿನ ಘಟನೆಗಳನ್ನು ಕ್ರಮವಾಗಿ ಬರೆಯಿರಿ.

(ಅ) ಪುಣೆ ಕರಾರು

(ಬ) ಪೇಶಾವರದ ಸತ್ಯಾಗ್ರಹ

(ಕ) ಎರಡನೇ ದುಂಡುಮೇಜು ಪರಿಷತ್ತು

(ಡ) ಕ್ರೀಪ್ಸ್ ಯೋಜನೆ

ಪರ್ಯಾಯ :

(1) ಅ, ಬ, ಕ ಮತ್ತು ಡ

(2) ಬ, ಕ, ಅ ಮತ್ತು ಡ

(3) ಕ, ಬ, ಅ ಮತ್ತು ಡ

(4) ಕ, ಡ, ಅ ಮತ್ತು ಬ

047. ಮಹಾತ್ಮಾ ಗಾಂಧೀಜಿಯವರ ಸತ್ಯಾಗ್ರಹದ ಹೊಸ ತಂತ್ರದಲ್ಲಿ ಕೆಳಗಿನವುಗಳಲ್ಲಿ ಯಾವ ಉದ್ದೇಶವಿರಲಿಲ್ಲ ?

(1) ಸತ್ಯಕ್ಕಾಗಿ, ನ್ಯಾಯಕ್ಕಾಗಿ ಆಗ್ರಹ ಮಾಡುವುದು.

(2) ಅನ್ಯಾಯ ಮಾಡುವ ವ್ಯಕ್ತಿಯ ವಿಚಾರ ಪರಿವರ್ತನೆ ಮಾಡುವುದು.

(3) ಅಹಿಂಸೆಯ ಮಾರ್ಗದಿಂದ ಸತ್ಯ ಮತ್ತು ನ್ಯಾಯಗಳ ಅರಿವು ಮಾಡಿಕೊಡುವುದು.

(4) ಹಿಂಸೆ ಮತ್ತು ಅಸತ್ಯವನ್ನು ಬಳಸಿ ನ್ಯಾಯ ದೊರಕಿಸುವುದು.

048. ಅಫಜಲಖಾನನನ್ನು ಕೊಂದು ಹಾಕಿದ ನಂತರ ಮಹಾರಾಜರು ಆದಿಲಶಾಹಿಯಲ್ಲಿ ಯಾವ ಕೋಟೆಗಳನ್ನು ಗೆದ್ದು ಕೊಂಡರು ಎಂಬುದನ್ನು ಕೆಳಗೆ ಕೊಡಲಾಗಿದೆ. ಅದರಲ್ಲಿಯ ತಪ್ಪಾದ ಪರ್ಯಾಯ ಬರೆಯಿರಿ.

(1) ವಸಂತಗಡ

(2) ಭೂದರಗಡ

(3) ಪನ್ನಾಳಾ

(4) ಖೇಳಣಾ

049. 'ಸೇಫ್ ಡಿಪಾಜಿಟ್ ಲಾಕರ್ ಸಿಸ್ಟಿಮ್' ಈ ಯುದ್ಧತಂತ್ರದ ಉಪಯೋಗವನ್ನು ಕೆಳಗಿನವುಗಳಲ್ಲಿ ಯಾರು ಮಾಡಿದರು ?

(1) ಖಂಡೇರಾವ ದಾಭಾಡೆ

(2) ಧನಾಜಿ ಜಾಧವ

(3) ನೇಮಾಜಿ ಶಿಂದೆ

(4) ಮಹಾರಾಣಿ ತಾರಾಬಾಯಿ

050. ಗೋಪಾಳ ಹರಿ ದೇಶಮುಖ ಇವರು ಯಾವ ಸಾಪ್ತಾಹಿಕದಿಂದ ಬರೆದ ಶತಪತ್ರಗಳಿಂದ ಸಾಮಾಜಿಕ ಮತ್ತು ಸಾಂಸ್ಕೃತಿಕ ವಿಷಯದ ಮೇಲೆ ಭಾಷ್ಯ ಮಾಡಿದ್ದಾರೆ ?

(1) ಪ್ರಭಾಕರ

(2) ನಿಬಂಧಮಾಲೆ

(3) ಜನತಾ

(4) ಜ್ಞಾನೋದಯ

ಕೇವಲ ಕೆಚ್ಚಾಕೆಲಸಕ್ಕಾಗಿ



- 046.** Identify the correct option as per the chronology of events.
- (A) Poona Pact (B) Peshawar Satyagrah
(C) Second Round Table Conference (D) Cripps Plan
- Options :
- (1) A, B, C and D (2) B, C, A and D
(3) C, B, A and D (4) C, D, A and B
- 047.** Which one of the following is not an objective of Satyagraha technique brought by Mahatma Gandhi?
- (1) An unjust person is made aware of truth and justice.
(2) Bring transformation in the views of a person doing unjust.
(3) Should never use violence and untruth means.
(4) To get justice through violence and untruth means.
- 048.** After the annihilation of Afzal Khan, Shivaji Maharaj captured the Adil Shahi forts. Identify the wrong option of fort not captured by him;
- (1) Vasant Gad (2) Bhudar Gad
(3) Panhala (4) Khelna
- 049.** Who introduced the strategy of war called 'Safe deposit locker system'?
- (1) Khanderao Dabhade (2) Dhanaji Jadhav
(3) Nemaji Shinde (4) Maharani Tarabai
- 050.** Identify the name of the weekly magazine through which Gopal Hari Deshmukh advocated social and cultural subjects through Shatapatre?
- (1) Prabhakar (2) Nibandhmala
(3) Janata (4) Dnyanoday

Space for Rough Work

051. ಹಣಕ್ಕೆ ಸಂಬಂಧಿತವಾದ ಪ್ರಸ್ತಾವಗಳನ್ನು 'ಹಣಕಾಸಿನ ಪ್ರಸ್ತಾವ' ಗಳೆಂದು ತಿಳಿಯಲಾಗುತ್ತದೆ. ಇಂಥ ಎಲ್ಲ ಪ್ರಸ್ತಾವಗಳು ಕೇವಲ ಯಾವ ಸಭೆಯಲ್ಲಿ ಮಂಡಿಸಲ್ಪಡುತ್ತವೆ ?

- (1) ಲೋಕಸಭೆ (2) ರಾಜ್ಯಸಭೆ
(3) ವಿಧಾನ ಪರಿಷತ್ತು (4) ಸ್ಥಾಯಿ ಸಮಿತಿ

052. ಕೇಂದ್ರಿಯ ಮಂಡಳದ ಸಂಖ್ಯೆ ಲೋಕಸಭೆಯ ಒಟ್ಟು ಸದಸ್ಯ ಸಂಖ್ಯೆಯ _____ ಪ್ರತಿಶತರಷ್ಟು ಅಧಿಕ ವಾಗಿರುವುದಿಲ್ಲ ಎಂದು ನಿಶ್ಚಿತ ಮಾಡಲಾಯಿತು.

- (1) 10 (2) 15
(3) 20 (4) 25

053. ಮುಂಬಯಿ ಉಚ್ಚ ನ್ಯಾಯಾಲಯ ಕೆಳಗಿನವುಗಳಲ್ಲಿಯ ಯಾವ ಪ್ರದೇಶದ ಸಲುವಾಗಿ ಇಲ್ಲ ?

- (1) ಮಹಾರಾಷ್ಟ್ರ (2) ಗೋವಾ
(3) ದಾದರ ನಗರ ಹವೇಲಿ (4) ಅಂದಮಾನ ನಿಕೋಬಾರ ದ್ವೀಪಗಳು

054. ಕೆಳಗಿನವುಗಳಲ್ಲಿಯ ಯಾವ ಅಧಿಕಾರ ರಾಜ್ಯಪಾಲರಿಗೆ ಇರುವುದಿಲ್ಲ ?

- (1) ಮಸೂದೆಯನ್ನು ಕಾನೂನಿನಲ್ಲಿ ರೂಪಾಂತರ ಮಾಡುವುದು.
(2) ಶಾಸಕಾಂಗದ ಅಧಿವೇಶನಗಳನ್ನು ಕರೆಯುವುದು.
(3) ಕಾನೂನು ರಚಿಸುವ ಸಲುವಾಗಿ ಸುಗ್ರಿವಾಜ್ಞೆಯನ್ನು ಹೊರಡಿಸುವುದು.
(4) ಮಂತ್ರಿ ಮಂಡಳದ ಸದಸ್ಯರನ್ನು ಆರಿಸುವುದು.

055. ಕೆಳಗಿನವುಗಳಲ್ಲಿಯ ಯಾವ ವಿಷಯವು ಒಕ್ಕೂಟ ಸರಕಾರ ಮತ್ತು ರಾಜ್ಯ ಸರಕಾರ ಎರಡೂ ಕಡೆಗೆ ಇದೆ ?

- (1) ಸಂರಕ್ಷಣೆ (2) ಚಲನ ವ್ಯವಸ್ಥೆ
(3) ಶಿಕ್ಷಣ (4) ಕಾರಾಗೃಹ ಆಡಳಿತ

ಕೇವಲ ಕಚ್ಚಾಕೆಲಸಕ್ಕಾಗಿ



- 051.** Bills related to finance are considered as 'Money Bills'. Which house has right to introduce and pass money bill?
- (1) Loksabha (2) Rajyasabha
(3) Vidhan Parishad (4) Sthayee Samittee (praesidium)
- 052.** As per the amendment, the number of ministers in the council should not be more than _____% of the total number of members in the Loksabha.
- (1) 10 (2) 15
(3) 20 (4) 25
- 053.** Which State or Union Territory is not covered by The Bombay High Court's jurisdiction?
- (1) Maharashtra (2) Goa
(3) Dadra Nagar Haveli (4) Aandaman Nicobar
- 054.** Identify the right which is not given to the Governor?
- (1) The Right to assent the Bills to convert it into laws.
(2) The Right to summon the session of the state legislature.
(3) To issue an ordinance to make the law if need arises.
(4) To decide the number of members in Council of Ministers.
- 055.** Identify the subject which deals with both : The Union Government and The State Government.
- (1) Defence (2) Currency
(3) Education (4) Prison Administration

Space for Rough Work

056. _____ ಪ್ರಕಾರದ ಮೋಡಗಳು ಚಂಡಮಾರುತದ ನಿರ್ದರ್ಶಕಗಳಾಗಿವೆ.

- (1) ಅಲ್ಟ್ರಾಸ್ಟೇಟಸ್ (2) ಕ್ಯುಮುಲೋನಿಂಬಸ್
(3) ನಿಂಬೋಸ್ಟ್ರೇಟಸ್ (4) ಸಿರೋಸ್ಟ್ರೇಟಸ್

057. ಕೆಳಗಿನವುಗಳಲ್ಲಿಯ ಯಾವ ಘಟಕವು ಸಾರಿಗೆಯ ಸೌಕರ್ಯಗಳ ಕ್ಷೇತ್ರವಾಗಿಲ್ಲ ?

- (1) ಪೆಟ್ರೋಲ ಪಂಪು (2) ಬಸ್ ನಿಲ್ದಾಣ
(3) ಬ್ಯಾಂಕು ಆಫೀಸ್ (4) ರೇಲ್ವೆ ಸ್ಟೇಷನ್

058. ಪೃಥ್ವಿಯ ಪರಿಭ್ರಮಣದಿಂದಾಗಿ ಯೋಗ್ಯ ಕ್ರಮವನ್ನು ಹೇಗೆ ಅನುಭವ ಪಡೆಯಲು ಬರುತ್ತದೆ. ಸರಿಯಾದ ಪರ್ಯಾಯ ಗುರುತಿಸಿರಿ.

- (1) ಸೂರ್ಯೋದಯ - ಮಧ್ಯಾಹ್ನ - ಸೂರ್ಯಾಸ್ತ - ಮಧ್ಯರಾತ್ರಿ
(2) ಸೂರ್ಯಾಸ್ತ - ಸೂರ್ಯೋದಯ - ಮಧ್ಯರಾತ್ರಿ - ಮಧ್ಯಾಹ್ನ
(3) ಮಧ್ಯಾಹ್ನ - ಮಧ್ಯರಾತ್ರಿ - ಸೂರ್ಯೋದಯ - ಸೂರ್ಯಾಸ್ತ
(4) ಮಧ್ಯರಾತ್ರಿ - ಸೂರ್ಯಾಸ್ತ - ಮಧ್ಯಾಹ್ನ - ಸೂರ್ಯೋದಯ

059. ನೀರನ್ನು ಭಾಷ್ಪದಲ್ಲಿ ರೂಪಾಂತರ ಮಾಡುವ ಪ್ರಕ್ರಿಯೆ ಎಂದರೆ _____ .

- (1) ಮಳೆ (2) ಮೋಡಗಳು
(3) ಸಾಂದ್ರೀಭವನ (4) ಬಾಷ್ಪೀಭವನ

060. ಪೃಥ್ವಿಯ ಮೇಲಿನ ಉತ್ತರ ಗೋಲಾರ್ಧದಲ್ಲಿಯ ಬೇಸಿಗೆಯ ಋತುವಿನ ಕಾಲಖಂಡದ ಯೋಗ್ಯ ಪರ್ಯಾಯ ಯಾವುದು ?

- (1) ಮಾರ್ಚ್ ದಿಂದ ಸೆಪ್ಟೆಂಬರ್ (2) ಸೆಪ್ಟೆಂಬರ್ ದಿಂದ ಮಾರ್ಚ್
(3) ಜೂನ್ ದಿಂದ ಡಿಸೆಂಬರ್ (4) ಡಿಸೆಂಬರ್ ದಿಂದ ಜೂನ್

ಕೇವಲ ಕಚ್ಚಾಕೆಲಸಕ್ಕಾಗಿ



056. _____ clouds are indicators of thunder storms.

- (1) Alto-stratus (2) Cumulonimbus
(3) Nimbostratus (4) Cirrostratus

057. Which of the following is not come under transport land use?

- (1) Petrol Pump (2) Bus Stand
(3) Bank Office (4) Railway Station

058. Identify the correct order of a day which we experience in different stages because of the Earth's rotation.

- (1) Sunrise - Midday - Sunset - Midnight
(2) Sunset - Sunrise - Midnight - Midday
(3) Midday - Midnight - Sunrise - Sunset
(4) Midnight - Sunset - Midday - Sunrise

059. _____ is the process of converting water into steam or water vapour.

- (1) Rain (2) Clouds
(3) Condensation (4) Evaporation

060. Identify the correct option which shows the summer season in the northern hemisphere:

- (1) March to September (2) September to March
(3) June to December (4) December to June

Space for Rough Work

061. ಕ್ಷೇತ್ರ ಭೇಟಿಯ ಅಭ್ಯಾಸದ ಮಹತ್ವ - ತಪ್ಪಾದ ವಿಧಾನ ಯಾವುದು ?

- (1) ಭೌಗೋಲಿಕ ಸಂಕಲ್ಪನೆಗಳನ್ನು ತಿಳಿದುಕೊಳ್ಳಲು ಬರುವುದು.
- (2) ಮಾನವ ಹಾಗೂ ಪರ್ಯಾಯವರ್ಣಗಳಲ್ಲಿಯ ಸಂಬಂಧ ತಿಳಿದುಕೊಳ್ಳಲು ಬರುತ್ತದೆ.
- (3) ಭೌಗೋಲಿಕ ಘಟಕಗಳು ಹಾಗೂ ಪ್ರಕ್ರಿಯೆಗಳ ಪ್ರತ್ಯಕ್ಷ ಅನುಭವ ಪಡೆಯಲು ಬರುವುದು.
- (4) ಸಾಕ್ಷರತೆಯ ಹೆಚ್ಚಳದ ಅನುಭವ ಕೊಡಲು ಬರುತ್ತದೆ.

062. ಯೋಗ್ಯ ಜೋಡಿಯ ಗುಂಪಿನ ಪರ್ಯಾಯ ಗುರುತಿಸಿರಿ.

- (1) ಸಿಲಿಕಾ - ನಿಕೆಲ → ಸಿಯಾಲ
- (2) ಸಿಲಿಕಾ - ಫೆರಸ್ → ಸಿಯಾಲ
- (3) ಸಿಲಿಕಾ - ಅಲ್ಯುಮಿನಿಯಮ್ → ಸಿಯಾಲ
- (4) ಸಿಲಿಕಾ - ಮೆಗ್ನೀಶಿಯಮ್ → ಸಿಯಾಲ

063. ಭಾರತದ ಪ್ರಮಾಣ ವೇಳೆಯನ್ನು ಯಾವ ರೇಖಾವೃತ್ತದ ಮೇಲಿನ ವೇಳೆಗನುಸಾರವಾಗಿ ನಿರ್ಧರಿಸಲ್ಪಡುತ್ತದೆ ?

- (1) $82^{\circ} 30'$ ಪಶ್ಚಿಮ
- (2) $82^{\circ} 30'$ ಪೂರ್ವ
- (3) $22^{\circ} 30'$ ಪಶ್ಚಿಮ
- (4) $22^{\circ} 30'$ ಪೂರ್ವ

064. ಲ್ಯಾಬ್ರಾಡೋರ ಶೀತಪ್ರವಾಹ ಯಾವ ಮಹಾಸಾಗರದಲ್ಲಿ ಇದೆ ?

- (1) ಪೆಸಿಫಿಕ್
- (2) ದಕ್ಷಿಣ ಅಟ್ಲಾಂಟಿಕ್
- (3) ಹಿಂದೀ
- (4) ಉತ್ತರ ಅಟ್ಲಾಂಟಿಕ್

065. ಕೆಳಗಿನವುಗಳಲ್ಲಿಯ ಯಾವ ಘಟಕವು ಜನಸಂಖ್ಯೆ ಬೆಳವಣಿಗೆಗೆ ಸಂಬಂಧ ವಿಲ್ಲ ?

- (1) ಜನ್ಮ ಪ್ರಮಾಣ
- (2) ಮೃತ್ಯು ಪ್ರಮಾಣ
- (3) ಭಾಷೆ
- (4) ಸ್ಥಳಾಂತರ

ಕೇವಲ ಕಚ್ಚಾಕೆಲಸಕ್ಕಾಗಿ



061. Identify the odd statement which is not related to importance of field visit.

- (1) Geographical concepts can be understood.
- (2) Helps to understand the relationship between man and environment.
- (3) It gives first hand experience of geographical factors and processes.
- (4) It gives experience of literacy growth.

062. Identify the correct option :

- (1) Silica - Nickel → Sial
- (2) Silica - Iron → Sial
- (3) Silica - Aluminium → Sial
- (4) Silica - Magnesium → Sial

063. The Indian Standard Time (IST) has been decided according to the _____ longitude.

- (1) 82° 30' West
- (2) 82° 30' East
- (3) 22° 30' West
- (4) 22° 30' East

064. From which ocean Labrado current is flowing?

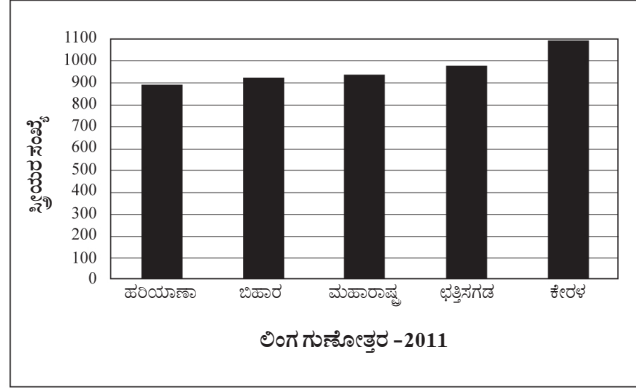
- (1) Pacific
- (2) South Atlantic
- (3) Hindi
- (4) North Atlantic

065. Which of the following is not related to population growth?

- (1) Birth rate
- (2) Death rate
- (3) Language
- (4) Migration

Space for Rough Work

066. ಆಲೇಖದ ನಿರೀಕ್ಷಣೆ ಮಾಡಿ ಉತ್ತರ ಬರೆಯಿರಿ ಕೆಳಗಿನವುಗಳಲ್ಲಿಯ ಯಾವ ರಾಜ್ಯದಲ್ಲಿ ಲಿಂಗ ಗುಣೋತ್ತರ ಎಲ್ಲಕ್ಕಿಂತ ಹೆಚ್ಚು ಇದೆ ?



- (1) ಛತ್ತೀಸಗಡ (2) ಕೇರಳ
(3) ಮಹಾರಾಷ್ಟ್ರ (4) ಹರಿಯಾಣಾ

067. ಭೂಖಂಡ ಮಂಚದ ಮೇಲೆ ದೊಡ್ಡ ಪ್ರಮಾಣದಲ್ಲಿ ಮೀನುಗಾರಿಕೆಗೆ ಅನುಕೂಲ ವಿರುತ್ತದೆ. ಅಯೋಗ್ಯ ಕಾರಣ ಗುರುತಿಸಿರಿ.

- (1) ಭೂಖಂಡ ಮಂಚ ಆಳದಲ್ಲಿ ಇರುತ್ತದೆ.
(2) ಭೂಖಂಡ ಮಂಚದ ಪ್ರದೇಶದಲ್ಲಿ ಸೂರ್ಯನ ಕಿರಣಗಳು ತಳದವರೆಗೆ ತಲುಪುವವು.
(3) ಭೂಖಂಡ ಮಂಚದ ಭಾಗ ಬಹಳ ಆಳದಲ್ಲಿ ಇರುತ್ತದೆ.
(4) ಭೂಖಂಡ ಮಂಚದ ಭಾಗದಲ್ಲಿ ಪ್ಲವಕ ವನಸ್ಪತಿಗಳು ನಿರ್ಮಾಣವಾಗುವವು.

068. ಕೆಳಗಿನವುಗಳಲ್ಲಿಯ ಸರಿಯಾದ ಜೋಡಿಯ ಪರ್ಯಾಯ ಗುರುತಿಸಿರಿ ಹುಲ್ಲುಗಾವಲು ಪ್ರದೇಶ ಮತ್ತು ಖಂಡಗಳು.

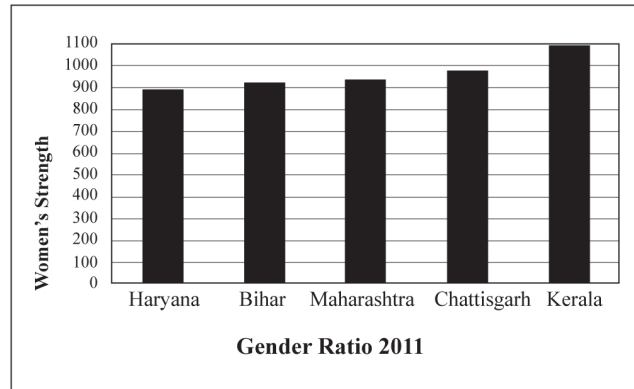
- (1) ಪಂಪಾಸ - ದಕ್ಷಿಣ ಅಮೇರಿಕಾ (2) ವೆಲ್ಲ - ಉತ್ತರ ಅಮೇರಿಕಾ
(3) ಡಾಲುನ್ - ಆಫ್ರಿಕಾ (4) ಪ್ರೆಅರಿ - ಆಸ್ಟ್ರೇಲಿಯಾ

069. ಗುಂಪಿನಲ್ಲಿ ಸೇರಲಾರದ ಘಟಕ ಗುರುತಿಸಿರಿ - ನಕಾಶೆಯಲ್ಲಿ ಪ್ರಮಾಣ ವ್ಯಕ್ತ ಮಾಡುವ ಮೂರು ಪದ್ಧತಿಗಳಿವೆ.

- (1) ಶಬ್ದ ಪ್ರಮಾಣ (2) ಅಂಕ ಪ್ರಮಾಣ
(3) ರೇಷಾ ಪ್ರಮಾಣ (4) ಚಿತ್ರ ಪ್ರಮಾಣ

ಕೇವಲ ಕೆಚ್ಚಾಕೆಲಸಕ್ಕಾಗಿ

066. Study the graph and identify the state which has highest sex ratio?



- (1) Chhatisgarh (2) Kerala
(3) Maharashtra (4) Haryana

067. Continental shelf has extensive fishing grounds as this part of ocean floor is favourable for fishing. Identify the wrong reason which does not go with other favourable conditions :

- (1) This part is shallow.
(2) Sunlight reaches upto it's bed.
(3) This part is very deep.
(4) Planton grow here.

068. Identify the correct option of Grassland and it continent from given alternatives:

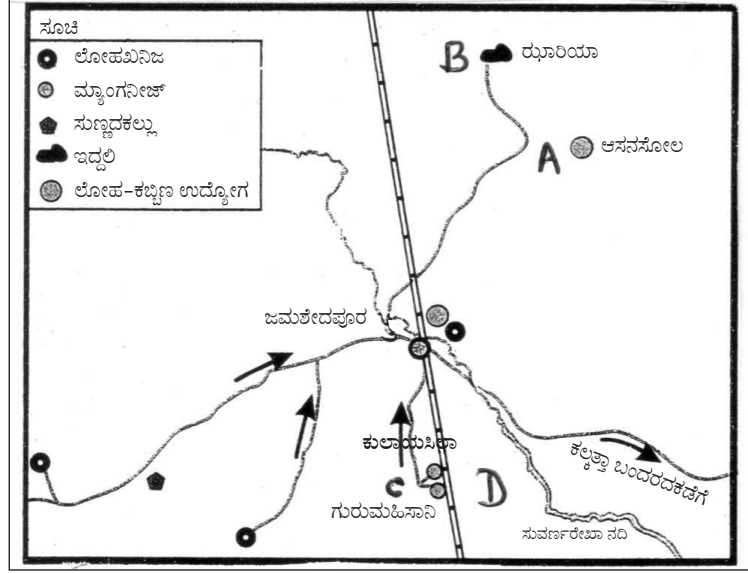
- (1) Pampas - South America (2) Veld - North America
(3) Downs - Africa (4) Prairies - Australia

069. There are three ways of expressing the scale on a map. Identify the odd man out.

- (1) Verbal scale (2) Numerical scale
(3) Linear scale (4) Picture scale

Space for Rough Work

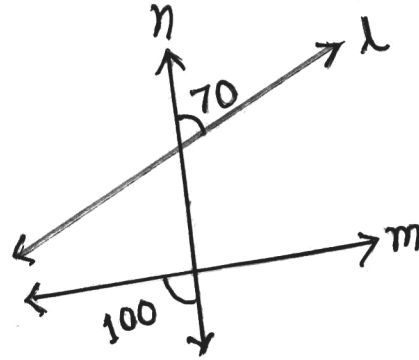
070. ಕೆಳಗಿನ ನಕಾಶೆ ಆಕೃತಿಯಲ್ಲಿ ಇದ್ದಲ್ಲಿ ಕ್ಷೇತ್ರ ಯಾವ ಅಕ್ಷರದಿಂದ ತೋರಿಸಲಾಗಿದೆ ?



- (1) A
(3) C

- (2) B
(4) D

071. ಕೆಳಗಿನ ಆಕೃತಿಯಲ್ಲಿ ರೇಖೆ l ಮತ್ತು ರೇಖೆ m ಇವುಗಳ ರೇಖೆ n ಇದು ಛೇದಕೆ ಇದೆ. ಹಾಗಾದರೆ ಆಕೃತಿಯಲ್ಲಿ ಕೊಟ್ಟ ಮಾಹಿತಿಯ ಮೇಲಿಂದ ಅಂತರ ವ್ಯತ್ಯಾಸ ಕೋನಗಳ ಅಳತೆಗಳ ಗುಣೋತ್ತರ ಎಷ್ಟು ?

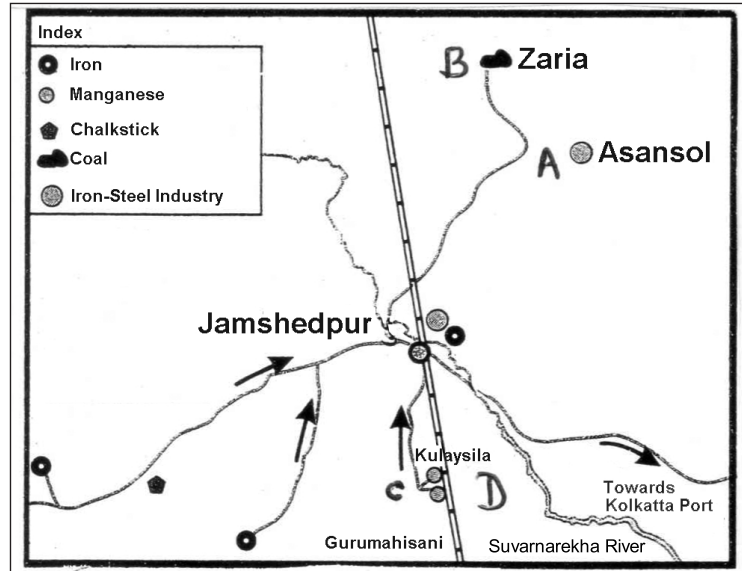


- (1) 8 : 11
(3) 11 : 7

- (2) 7 : 11
(4) 7 : 8

ಕೇವಲ ಕೆಚ್ಚಾಕೆಲಸಕ್ಕಾಗಿ

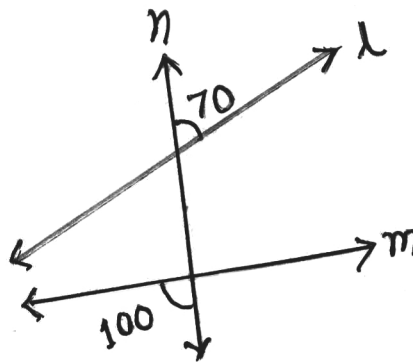
070. Identify the option of the alphabet which indicates area of coal in given map.



- (1) A
- (3) C

- (2) B
- (4) D

071. In the adjoining figure, line n intersects line l and m in two distinct points. Find the ratio of the interior alternate angles using the given information.

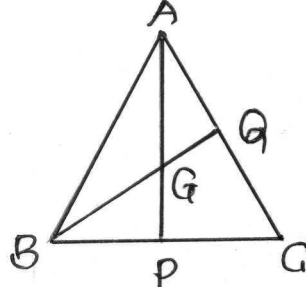


- (1) 8 : 11
- (3) 11 : 7

- (2) 7 : 11
- (4) 7 : 8

Space for Rough Work

072. ಕೆಳಗಿನ ಆಕೃತಿಯಲ್ಲಿ G ಇದು $\triangle ABC$ ಯ ಮಧ್ಯಗಾಮಿ ಸಂಪಾತ ಬಿಂದು ಇದ್ದು, $AG = 7\sqrt{3}$ ಇದ್ದರೆ, $\frac{PG}{AP} =$ ಎಷ್ಟು ?

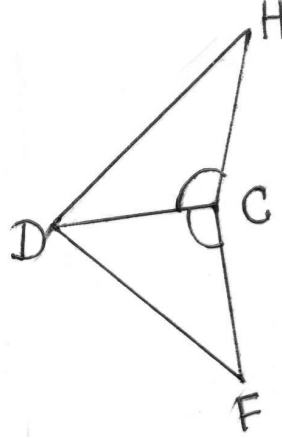


- (1) 2 : 1 (2) 3 : 1
(3) 1 : 2 (4) 1 : 3

073. $\square ABCD$ ಯಲ್ಲಿ $AC = 3\sqrt{2}$ ಮತ್ತು $BD^2 = 18$. ಇದ್ದರೆ, $\square ABCD$ ಇದು ಯಾವ ಪ್ರಕಾರದ ಚೌಕೋನ ಇರುವುದು ?

- (1) ಸಮಾಂತರ ಭುಜ ಚೌಕೋನ (2) ಸಮಭುಜ ಚೌಕೋನ
(3) ಸಮಲಂಬ ಚೌಕೋನ (4) ಕಾಟಕೋನ ಚೌಕೋನ

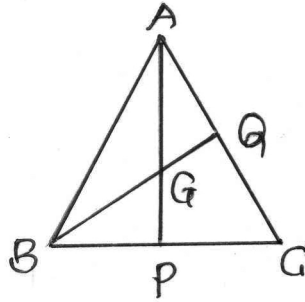
074. ಕೆಳಗಿನ ಆಕೃತಿಯಲ್ಲಿ, $\triangle DCH \cong$ ಮತ್ತು $\triangle DCF$ ಈ ಎರಡು ತ್ರಿಕೋನಗಳು ಕೋನೋಭು ಪರೀಕ್ಷೆಗೆ ಅನುಸಾರ ಏಕರೂಪವಾಗಲು ಇನ್ನೂ ಯಾವ ಸಂಗತಿ ಅವಶ್ಯಕ ಇದೆ ?



- (1) $\angle DHC \cong \angle DFC$ (2) $\angle HDC \cong \angle FDC$
(3) ಭುಜ $CH \cong$ ಭುಜ CF (4) ಭುಜ $DH \cong$ ಭುಜ DF

ಕೇವಲ ಕೆಚ್ಚಾಕೆಲಸಕ್ಕಾಗಿ

072. In the adjoining figure G is the centroid of $\triangle ABC$. If $AG = 7\sqrt{3}$, then find $\frac{PG}{AP}$.

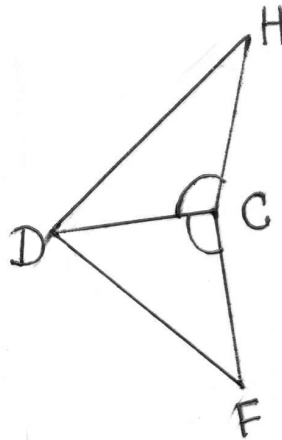


- | | |
|-----------|-----------|
| (1) 2 : 1 | (2) 3 : 1 |
| (3) 1 : 2 | (4) 1 : 3 |

073. In $\square ABCD$. $AC = 3\sqrt{2}$ and $BD^2 = 18$. What type of $\square ABCD$ will be?

- | | |
|-------------------|---------------|
| (1) Parallelogram | (2) Rhombus |
| (3) Trapezium | (4) Rectangle |

074. In the adjacent figure $\triangle DCH \cong \triangle DCF$. Which additional information is needed to show $\triangle DCH$ and $\triangle DCF$ congruent by A-A-S test?



- | | |
|-----------------------------------|-----------------------------------|
| (1) $\angle DHC \cong \angle DFC$ | (2) $\angle HDC \cong \angle FDC$ |
| (3) Side $CH \cong$ Side CF | (4) Side $DH \cong$ Side DF |

Space for Rough Work

075. ಒಬ್ಬ ದಲಾಲನ ಮೂಲಕ ಸತೀಶನು 24,50,000 ರೂಪಾಯಿ ಬೆಲೆಯ ಮನೆಯನ್ನು ಪ್ರಶಾಂತನಿಗೆ ಮಾರಿದನು. ದಲಾಲನು ಇಬ್ಬರ ಕಡೆಯಿಂದ ಒಟ್ಟು 98,000 ರೂಪಾಯಿ ದಲಾಲಿ ತೆಗೆದು ಕೊಂಡನು. ಹಾಗಾದರೆ ದಲಾಲಿಯ ಶೇಕಡಾ ದರ ಎಷ್ಟು ?

- (1) 4 % (2) 2 %
(3) 2.5 % (4) 3.5 %

076. ಕೆಳಗಿನವುಗಳ ಪೈಕಿ ಯಾವ ಸಂಖ್ಯೆ ಅಪರಿಮೇಯ ಸಂಖ್ಯೆ ಇದೆ ?

- (1) $\frac{4}{5}$ (2) $\frac{23}{99}$
(3) $\sqrt[3]{8}$ (4) $\sqrt{5}$

077. $(100.1)^2 =$ ಎಷ್ಟು ?

- (1) 10000.01 (2) 10002.01
(3) 10020.01 (4) 10022.01

078. $F \propto \frac{1}{D^2}$

D = 4 ಇದ್ದಾಗ F = 16 ಇದ್ದರೆ, D = 1.6 ಇರುವಾಗ F = ಎಷ್ಟು ?

- (1) 100 (2) 256
(3) 10 (4) 2.56

079. ಒಂದು ವರ್ತುಳದ ತ್ರಿಜ್ಯ 9.1 ಸೆ.ಮೀ. ಇದ್ದು ಆ ವರ್ತುಳದಲ್ಲಿಯ ಜ್ಯಾದ ಉದ್ದಳತೆ 16.8 ಸೆ.ಮೀ. ಇದೆ. ಹಾಗಾದರೆ ಆ ಜ್ಯಾದ ವರ್ತುಳ ಕೇಂದ್ರದಿಂದಿರುವ ಅಂತರ ಎಷ್ಟು ?

- (1) 6.5 ಸೆ.ಮೀ. (2) 5.5 ಸೆ.ಮೀ.
(3) 3.5 ಸೆ.ಮೀ. (4) 4.5 ಸೆ.ಮೀ.

ಕೇವಲ ಕೆಚ್ಚಾಕೆಲಸಕ್ಕಾಗಿ



075. Satish sold a flat for Rs. 24,50,000 to Prashant through a broker. Broker received Rs. 98,000 brokerage as total brokerage from both. Find the rate of brokerage.

- (1) 4 % (2) 2 %
(3) 2.5 % (4) 3.5 %

076. Which of the following is an Irrational number?

- (1) $\frac{4}{5}$ (2) $\frac{23}{99}$
(3) $\sqrt[3]{8}$ (4) $\sqrt{5}$

077. Find $(100.1)^2$

- (1) 10000.01 (2) 10002.01
(3) 10020.01 (4) 10022.01

078. $F \propto \frac{1}{D^2}$

When $D = 4$, $F = 16$. Hence if $D = 1.6$

Find F

- (1) 100 (2) 256
(3) 10 (4) 2.56

079. Radius of a circle is 9.1 cm. Find the distance of the chord from the centre if length of the chord is 16.8 cm.

- (1) 6.5 cm (2) 5.5 cm
(3) 3.5 cm (4) 4.5 cm

Space for Rough Work

080. ಒಂದು ವೃತ್ತಚಿತಿ ಆಕಾರದ ಟಾಕಿಯ ವ್ಯಾಸ 1.75 ಮೀಟರ ಮತ್ತು ಎತ್ತರ 3.2 ಮೀಟರ ಇದ್ದರೆ, ಆ ಟಾಕಿಯಲ್ಲಿ ಎಷ್ಟು ಲೀಟರ್ ನೀರು ಹಿಡಿಯುತ್ತದೆ ?

- (1) 770 (2) 350 (3) 6600 (4) 7700

081. ಸಮಭುಜ ಚೌಕೋನದ ಒಂದು ಕರ್ಣದ ಉದ್ದಳತೆ 30 ಸೆ.ಮೀ. ಇದ್ದು, ಅದರ ಕ್ಷೇತ್ರಫಲ 240 ಚೌಸೆ.ಮೀ. ಇದೆ. ಹಾಗಾದರೆ ಆ ಚೌಕೋನದ ಪರಿಮಿತಿ ಎಷ್ಟು ?

- (1) 64 ಸೆ.ಮೀ. (2) 32 ಸೆ.ಮೀ. (3) 68 ಸೆ.ಮೀ. (4) 80 ಸೆ.ಮೀ.

082. $\sqrt[6]{(19683)^2} =$ ಎಷ್ಟು ?

- (1) 17 (2) 27 (3) 27.7 (4) 37

083. $\frac{2x^2 - 32}{x^2 + x - 20} \times \frac{x^2 + 2x - 15}{x^2 + x - 12} =$ ಎಷ್ಟು ?

- (1) 2 (2) 1
(3) $(x - 3)$ (4) $(x + 4)$

084. $(x^3 - 4x^2 + 6x - 1)$ ಈ ಬಹುಪದಿಗೆ $(x - 1)$ ರಿಂದ ಭಾಗಿಸಿದರೆ, ಭಾಗಾಕಾರ ಮತ್ತು ಶೇಷ ಎಷ್ಟು ?

- (1) ಭಾಗಾಕಾರ = $x^2 - 3x + 3$; ಶೇಷ = 1
(2) ಭಾಗಾಕಾರ = $x^2 + 3x - 3$; ಶೇಷ = 2
(3) ಭಾಗಾಕಾರ = $x^2 + 3x - 2$; ಶೇಷ = 3
(4) ಭಾಗಾಕಾರ = $x^2 - 3x + 3$; ಶೇಷ = 2

085. ಎರಡು ಸಂಖ್ಯೆಗಳ ಗುಣೋತ್ತರ 5 : 6 ಇದ್ದು, ಆ ಪ್ರತಿಯೊಂದು ಸಂಖ್ಯೆಗಳಿಂದ 8 ಕಳೆದರೆ, ಆ ಸಂಖ್ಯೆಗಳ ಗುಣೋತ್ತರ 4 : 5 ಬರುತ್ತದೆ. ಹಾಗಾದರೆ ಆ ಸಂಖ್ಯೆಗಳ ಪೈಕಿ ದೊಡ್ಡ ಸಂಖ್ಯೆ ಯಾವುದು ?

- (1) 72 (2) 64 (3) 48 (4) 56

ಕೇವಲ ಕಚ್ಚಾಕೆಲಸಕ್ಕಾಗಿ



- 080.** The diameter and height of a cylindrical tank is 1.75 m and 3.2 m respectively. How much is the capacity of the tank in litre?
- (1) 770 (2) 350 (3) 6600 (4) 7700
- 081.** If length of a diagonal of a rhombus is 30 cm and its area is 240 sq.cm. Find its perimeter.
- (1) 64 cm (2) 32 cm (3) 68 cm (4) 80 cm
- 082.** Find $\sqrt[6]{(19683)^2}$
- (1) 17 (2) 27 (3) 27.7 (4) 37
- 083.** Simplify : $\frac{2x^2 - 32}{x^2 + x - 20} \times \frac{x^2 + 2x - 15}{x^2 + x - 12}$
- (1) 2 (2) 1
(3) $(x - 3)$ (4) $(x + 4)$
- 084.** Divide the polynomial $(x^3 - 4x^2 + 6x - 1)$ by the binomial $(x - 1)$. Write the quotient and the remainder.
- (1) Quotient = $x^2 - 3x + 3$ Remainder = 1
(2) Quotient = $x^2 + 3x - 3$ Remainder = 2
(3) Quotient = $x^2 + 3x - 2$ Remainder = 3
(4) Quotient = $x^2 - 3x + 3$ Remainder = 2
- 085.** The ratio of two numbers is 5 : 6. If 8 is subtracted from each number, then the ratio becomes 4 : 5. Find the bigger number.
- (1) 72 (2) 64 (3) 48 (4) 56

Space for Rough Work

086. ಒಂದು ಶಾಲೆ ಗಣಿತ ಪ್ರದರ್ಶನದಲ್ಲಿ ಹಿಂದಿನ 20 ವರ್ಷಗಳಲ್ಲಿ ಸಾದರ ಪಡಿಸಿರುವ ಪ್ರಕಲ್ಪಗಳ ಸಂಖ್ಯೆ ಕೆಳಗಿನಂತೆ ಇದೆ. ಹಾಗಾದರೆ ಈ ಸಾಮಗ್ರಿಯ ಮಧ್ಯ ಎಷ್ಟು ಬರುವುದು ?

2, 3, 4, 1, 2, 3, 1, 5, 4, 2

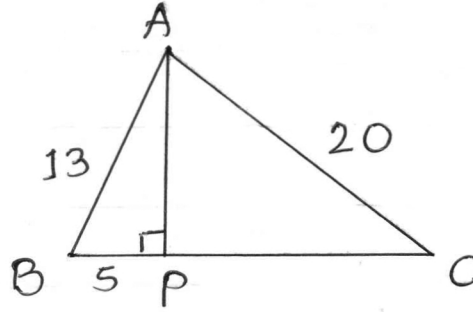
3, 1, 3, 5, 4, 3, 2, 2, 3, 2

(1) 2.57 (2) 2.75 (3) 3.50 (4) 3.70

087. ಸಣ್ಣದರಲ್ಲಿ ಸಣ್ಣ ಹೀಗಿರುವ ಸಂಖ್ಯೆಯನ್ನು ಶೋಧಿಸಿರಿ, ಆ ಸಂಖ್ಯೆಯಲ್ಲಿ 5 ಕೂಡಿಸಿದರೆ ಆ ಸಂಖ್ಯೆಗೆ 12, 15, 18 ಈ ಸಂಖ್ಯೆಗಳಿಂದ ನಿಶೇಷ ಭಾಗ ಹೋಗುವಂತಾಗಿರಬೇಕು. ಆ ಸಂಖ್ಯೆ ಯಾವುದು?

(1) 185 (2) 175 (3) 285 (4) 235

088. ಕೆಳಗೆ ಕೊಟ್ಟ ಆಕೃತಿಯಲ್ಲಿಯ ಅಳತೆಗಳ ಮೇಲಿಂದ $\triangle ABC$ ದ ಕ್ಷೇತ್ರಫಲ ಎಷ್ಟು ?



(1) 116 ಚೌ. ಮೂಲಮಾನ (2) 126 ಚೌ. ಮೂಲಮಾನ
(3) 136 ಚೌ. ಮೂಲಮಾನ (4) 120 ಚೌ. ಮೂಲಮಾನ

089. ಪ್ರ.ವ. ಪ್ರ.ಶೆ. $12\frac{1}{2}$ ದರದಿಂದ 51200 ರೂಪಾಯಿ ಅಸಲಿಗೆ 3 ವರ್ಷಗಳ ಚಕ್ರಬಡ್ಡಿ ಎಷ್ಟು ?

(1) 21800 ರೂ. (2) 21700 ರೂ. (3) 21750 ರೂ. (4) 21710 ರೂ.

090. ಒಂದು ಘನಾಕೃತಿಗೆ 6 ಶಿರೋಬಿಂದು ಮತ್ತು 10 ಅಂಚುಗಳು ಇದ್ದರೆ, ಅದರ ಪೃಷ್ಠಗಳ ಸಂಖ್ಯೆ ಎಷ್ಟು ?

(1) 5 (2) 7 (3) 6 (4) 8

ಕೇವಲ ಕೆಚ್ಚಾಕೆಲಸಕ್ಕಾಗಿ



086. The number of mathematics projects submitted by a school in last 20 years in maths exhibition is as follows. Find the mean.

2, 3, 4, 1, 2, 3, 1, 5, 4, 2

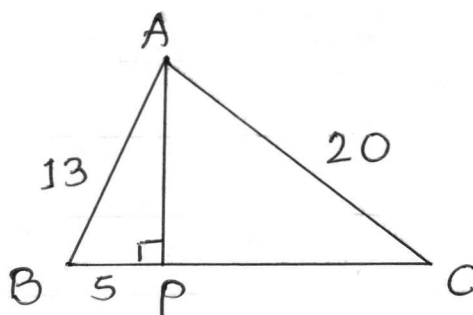
3, 1, 3, 5, 4, 3, 2, 2, 3, 2

- (1) 2.57 (2) 2.75 (3) 3.50 (4) 3.70

087. Find the smallest number, in which if 5 is added, it is divisible by 12, 15 and 18.

- (1) 185 (2) 175 (3) 285 (4) 235

088. Observe the adjacent figure and find the area of $\triangle ABC$.



- (1) 116 sq. units (2) 126 sq. units
(3) 136 sq. units (4) 120 sq. units

089. Find the compound interest if Rs. 51,200 are invested for 3 years at the rate of $12\frac{1}{2}$ p.c.p.a.

- (1) ₹ 21800 (2) ₹ 21700 (3) ₹ 21750 (4) ₹ 21710

090. Find the number of faces if a solid figure has 6 vertices and 10 edges.

- (1) 5 (2) 7 (3) 6 (4) 8

Space for Rough Work



ಕೇವಲ ಕಚ್ಚಾ ಕೆಲಸಕ್ಕಾಗಿ

ಕೇವಲ ಕಚ್ಚಾ ಕೆಲಸಕ್ಕಾಗಿ



ಕೇವಲ ಕಚ್ಚಾ ಕೆಲಸಕ್ಕಾಗಿ